



Jägareförbundet Mitt

Resultat spillningsinventering av älg och rådjur inom Furuviks ÄFO

Spillningsinventering är en av flera metoder för att uppskatta tätheter av bland annat älg. Metoden är ett bra alternativ till andra metoder och i flera avseenden billigare och bättre än till exempel flyginventeringar. Det bästa är om man kan samla in uppgifter årligen eller relativt tätt i tid för att kunna följa den lokala älgstammens utveckling. Metoden är enkel och okomplicerad och går till enligt följande.

Mätningarna utförs under vårvintern innan markvegetationen börjat grönska. Enbart färsk spillning inventeras, dvs det som älgarna lämnat ifrån sig under den gångna vintern.

Mätningen sker på provytor enligt ett visst system, varje provyta är 100 m² när det gäller älg. Systemet för utläggning av provytor kan variera. I de inventeringar som utförs enligt ovan är det så kallade trakter som används. En trakt består av en ruta, 1x1 km. En fördel med den metoden är att man kommer tillbaka till utgångspunkten. På varje trakt läggs 40 stycken provytor ut, det vill säga 10 provytor på varje sida av trakten (100m mellan varje provyta).

Inventeraren får en startpunkt och sedan tar denne hjälp av GPS eller kompass för att komma till varje provyta. Trakterna är slumpmässigt utlagda i terrängen, vilket är viktigt för att få ett så statistiskt säkert resultat som möjligt.

När inventeringen är klar har man ett mått på hur många spillningshögar man hittat i de olika provytorna. Detta resultat kan man sen använda för att beräkna tätheten av älg i det område som inventerats (brukade och stadsplanerade områden undantagna).

Storlek på område: 17904ha

Totalt över hela området

→ Procent skogsmark: 91%

→ Procent jordbruksmark: 1%

→ Procent impediment (väg, sjö, samhälle): 8%

Resultat:

Älg:

7,2 per 1000 ha

95 % konfidensintervall (KI): 5,3 – 9,1 älgar per 1000 ha

Antal trakter i "originaldesignen": 44

→ Antal provytor: 1760

Antal trakter som ej inventerats: 5 →

Antal provytor: 200

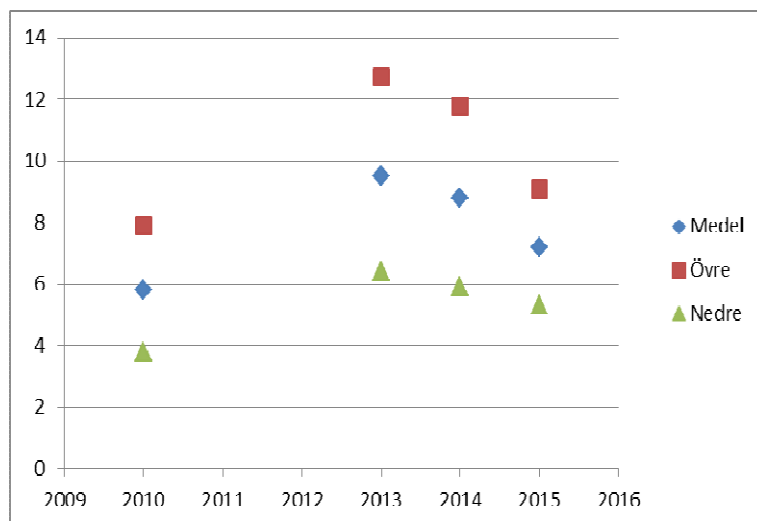
Antal provytor som ej kunnat

inventeras: 227 → Totalt antal

provytor som fallit bort: 427

→ **Antal provytor som inventerats**

totalt: 1333



Rådjur:

8,8 per 1000 ha

95 % konfidensintervall (KI): 2,3 – 15,2 rådjur per 1000 ha

Antal trakter i "originaldesignen": 44

→ Antal provytor: 1760

Antal trakter som ej inventerats: 11 →

Antal provytor: 440

Antal provytor som ej kunnat

inventeras: 122 → Totalt antal

provytor som fallit bort: 562

→ **Antal provytor som inventerats**

totalt: 1198



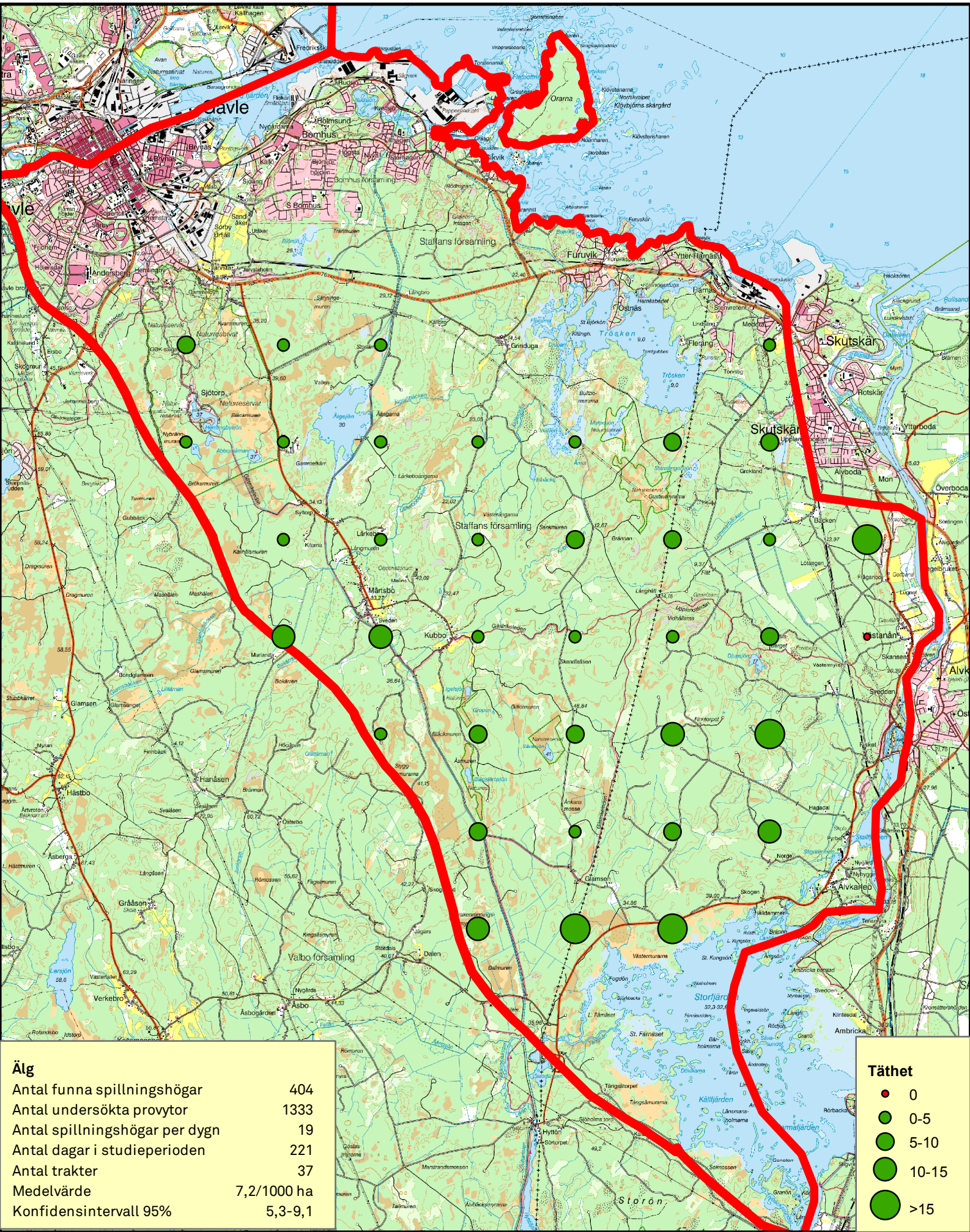
Resultatet skall ses som ett index över älg och rådjurspopulationerna och inte ett absolut mått. Tillsammans med en väl täckande älgobs så ger det ett mycket bra underlag för viltförvaltningen.

SPILLNINGVINVENTERING FURUVIKS ÄFO, ÄLG 2015



Svenska Jägareförbundet

© Lanmäterverket Gäble 2008. Medgivande 1 2008/1581.



Älg	
Antal funna spillningshögar	404
Antal undersökta provytor	1333
Antal spillningshögar per dygn	19
Antal dagar i studieperioden	221
Antal trakter	37
Medelvärde	7,2/1000 ha
Konfidensintervall 95%	5,3-9,1

Täthet	
0	●
0-5	●
5-10	●
10-15	●
>15	●

SPILLNINGSDATA FURUVIKS ÄFO, RÅDJUR 2015



Svenska Jägareförbundet

© Lantmäterverket Gäble 2008. Medgivande 1 2008/1581.



Rådjur	
Antal funna spillningshögar	51
Antal undersökta provtytor	1198
Antal spillningshögar per dygn	22
Antal dagar i studieperioden	221
Antal trakter	33
Medelvärde	8,8/1000 ha
Konfidensintervall 95%	2,3-15,2

Täthet	
●	0
●	0-5
●	5-10
●	10-15
●	>15