



## Jägareförbundet Mitt

### Resultat spillningsinventering av älg och rådjur inom S:a Gästrikland ÄFO

*Spillningsinventering är en av flera metoder för att uppskatta tätheter av bland annat älg. Metoden är ett bra alternativ till andra metoder och i flera avseenden billigare och bättre än till exempel flyginventeringar. Det bästa är om man kan samla in uppgifter årligen eller relativt tätt i tid för att kunna följa den lokala älgstammens utveckling. Metoden är enkel och okomplicerad och går till enligt följande.*

*Mätningarna utförs under vårvintern innan markvegetationen börjat grönska. Enbart färsk spillning inventeras, dvs det som älgarna lämnat ifrån sig under den gångna vintern.*

*Mätningen sker på provytor enligt ett visst system, varje provyta är 100 m<sup>2</sup> när det gäller älg. Systemet för utläggning av provytor kan variera. I de inventeringar som utförs enligt ovan är det så kallade trakter som används. En trakt består av en ruta, 1x1 km. En fördel med den metoden är att man kommer tillbaka till utgångspunkten. På varje trakt läggs 40 stycken provytor ut, det vill säga 10 provytor på varje sida av trakten (100m mellan varje provyta). Inventeraren får en startpunkt och sedan tar denne hjälp av GPS eller kompass för att komma till varje provyta. Trakterna är slumpmässigt utlagda i terrängen, vilket är viktigt för att få ett så statistiskt säkert resultat som möjligt.*

*När inventeringen är klar har man ett mått på hur många spillningshögar man hittat i de olika provytorna. Detta resultat kan man sen använda för att beräkna tätheten av älg i det område som inventerats (brukade och stadsplanerade områden undantagna).*

**Storlek på område: 169 185ha**

#### **Älg:**

Antal trakter i "originaldesignen": 101 → Antal provytor: 4040

Antal trakter som ej inventerats: 15 → Antal provytor: 600

Antal provytor som ej kunnat inventeras: 553 → Totalt antal provytor som fallit bort: 1153

→ **Antal provytor som inventerats totalt: 2887**

#### **Rådjur:**

Antal trakter i "originaldesignen": 101 → Antal provytor: 4040

Antal trakter som ej inventerats: 38 → Antal provytor: 1520

Antal provytor som ej kunnat inventeras: 351 → Totalt antal provytor som fallit bort: 1871

→ **Antal provytor som inventerats totalt: 2169**

#### **Totalt över hela området**

→ **Procent skogsmark: 83%**

→ **Procent jordbruksmark: 5%**

→ **Procent impediment (väg, sjö, samhälle): 12%**

## Resultat:

### Älg:

6,9 per 1000 ha

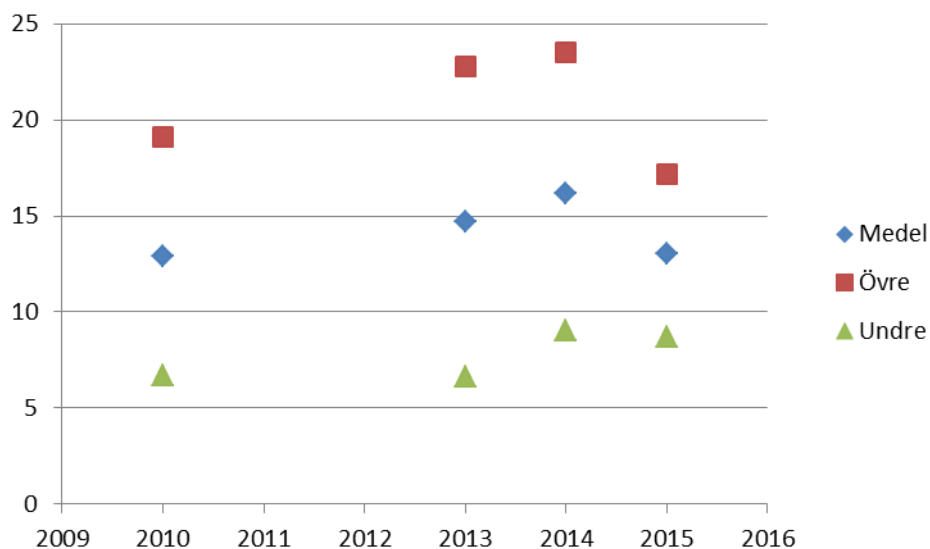
95 % konfidensintervall (KI): 5,5 – 8,3 älgar per 1000 ha



### Rådjur:

13,0 per 1000 ha

95 % konfidensintervall (KI): 8,7 – 17,2 rådjur per 1000 ha



Resultatet skall ses som ett index över älg och rådjurspopulationerna och inte ett absolut mått. Tillsammans med en väl täckande älgobs så ger det ett mycket bra underlag för viltförvaltningen.

# SPILLNINGSDATA S:A GÄSTRIKLANDS ÄFO, ÄLG 2015



Svenska Jägareförbundet

© Lanthälsverket Gäble 2008. Medgivande I 2008/1581.



Älg	
Antal funna spillningshögar	805
Antal undersökta provytor	2887
Antal spillningshögar per dygn	19
Antal dagar i studieperioden	213
Antal trakter	86
Medelvärde	6,9/1000 ha
Konfidensintervall 95%	5,5-8,3

Täthet	
<span style="color:red">●</span>	0
<span style="color:green">●</span>	0-5
<span style="color:green">●</span>	5-10
<span style="color:green">●</span>	10-15
<span style="color:green">●</span>	>15

# SPILLNINGSDATA S:A GÄSTRIKLANDS ÄFO, RÅDJUR 2015



Svenska Jägareförbundet

© Lanmäteriverket Gäble 2008. Medgivande 1 2008/1581.



Rådjur	
Antal funna spillningshögar	132
Antal undersökta provtyor	2169
Antal spillningshögar per dygn	22
Antal dagar i studieperioden	213
Antal trakter	63
Medelvärde	13,0/1000 ha
Konfidensintervall 95%	8,7-17,2

Täthet	
<span style="color: red;">●</span>	0
<span style="color: green;">●</span>	0-5
<span style="color: green;">●</span>	5-10
<span style="color: green;">●</span>	10-15
<span style="color: green;">●</span>	>15