

**KLAGANDE**

[REDACTED]

MOTPARTER

1. Länsstyrelsen i Kronobergs län (mål nr 2400-23)
2. Länsstyrelsen i Skåne län (mål nr 2430-23)

ÖVERKLAGADE BESLUT

Länsstyrelsen i Kronobergs läns beslut den 7 juni 2023, se bilaga 1, och
Länsstyrelsen i Skåne läns beslut den 8 juni 2023, se bilaga 2

SAKEN

Registrering av älgskötselområde enligt jaktlagen (1987:259)

FÖRVALTNINGSRÄTTENS AVGÖRANDE

1. Förvaltningsrätten upphäver Länsstyrelsen i Kronobergs läns beslut i sin helhet.
2. Förvaltningsrätten upphäver Länsstyrelsen i Skåne läns beslut i den del som avser fastigheten Loshult 29:1 skifte 1 och 4.

YRKANDEN M.M.

Länsstyrelsen i Kronobergs län har beslutat att avregistrera fastigheten Loshult 29:1 skifte 1 och 4 från Hallaryds älgskötselområde (07-07-07-31-Ä). Länsstyrelsen i Skåne län har därefter fattat beslut om registrering av Osby Norra älgskötselområde (12-09-01-047 Ä) och då bl.a. registrerat de nu aktuella skiftena som en del av älgskötselområdet. Skälen för de båda besluten framgår av bilagorna 1 och 2.

Göran Nyberg överklagar båda besluten och anför bl.a. följande. Han är jaktledare i Loshults jaktlag. Varken Hallaryds älgskötselområde eller Loshults jaktlag har deltagit vid något samråd och har därmed inte kommit överens med något annat älgskötselområde om att avregistrera fastigheten Loshult 29:1 skifte 1 och 4.

Länsstyrelsen i Kronobergs län motsätter sig inte att beslutet hävs och anför som skäl för detta att det nu framkommit att samråd inte skett varför beslutet är fattat på felaktiga grunder.

Länsstyrelsen i Skåne län motsätter sig inte det som begärs i överklagandet och anför som skäl för detta att det aktuella jaktlaget som anmält att fastigheten ska registreras till Osby Norra älgskötselområde uppgett att det har trott sig ha jakt-rätten på marken. Efter kontakt med markägaren har det dock framkommit att så inte var fallet.

SKÄLEN FÖR AVGÖRANDET

Tillämpliga bestämmelser framgår av de överklagade besluten.

Företrädare för Osby Norra älgskötselområde har, sedan målen anhängig-gjordes vid förvaltningsrätten, till Länsstyrelsen i Skåne län uppgett att älgskötselområdet önskar att fastigheten Loshult 29:1 skifte 1 och 4 ska avregistreras från älgskötselområdet. Företrädaren har även uppgett att det jaktlag som begärde registreringen trodde sig ha jakträtt på marken men att det efter kontakt med markägaren visade sig att så inte var fallet.

Mot denna bakgrund bedömer förvaltningsrätten att det får anses vara klarlagt att den aktuella markägaren inte samtyckt till den ansökan som legat till grund för de överklagade besluten. Det har därmed saknats grund för de överklagade besluten vad avser fastigheten Loshult 29:1 skifte 1 och 4. Länsstyrelsen i

Kronobergs läns beslut ska därför upphävas i sin helhet och Länsstyrelsen i Skåne läns beslut ska upphävas i den del som avser fastigheten Loshult 29:1 skifte 1 och 4. Övriga delar av Länsstyrelsen i Skåne läns beslut ska dock kvarstå.

HUR MAN ÖVERKLAGAR, se bilaga 3 (FR-03).

██████████

förvaltningsrättsfiskal

Föredragande: ██████████



Elektronisk delgivning

Avregistrering av fastigheten Loshult 29:1 > 1 och 4 i Älmhults kommun från älgskötselområde 07-07-07-31-Ä

Beslut

Länstyrelsen beslutar att bifalla Länstyrelsens Skånes begäran om att avregistrera fastigheten Loshult 29:1> 1 och 4 från älgskötselområde 07-07-07-031-Ä

Beskrivning av ärendet

Länstyrelsen Kronoberg har inkommit med en begäran om att avregistrera Fastigheten Loshult 29:1 > 1 och 4 från älgskötselområde 07-07-07-31-Ä

Motivering till beslutet

Samråd har skett och de bägge berörda älgskötselområdena är överens.

Bestämmelser som beslutet grundas på

Naturvårdsverkets författningssamling 2011:7, 10 § 2 punkten. Enligt de allmänna råden är:

Fastighetsägare är enligt 10 § jaktlagen (1987:259) alltid jakträttshavare i den utsträckningen jakträtt inte har upplåtits till annan eller om ett viltvårdsområde enligt lagen (2000:592) om viltvårdsområden har bildats. Eftersom upplåtelse av jakträtt kan vara begränsad på olika sätt, exempelvis till ett område inom en fastighet, ska fastighetsägaren som regel lämna sitt samtycke även om det finns annan jakträttshavare om inte denne eller denna kan visa att han eller hon har en exklusiv jakträtt. Ett intyg från behörig företrädare för ett älgskötselområde om att han eller hon inhämtat samtycke från samtliga jakträttshavare och viltvårdsområdesföreningar kan utgöra en tillräcklig redovisning

Kontaktuppgifter

Välkommen att kontakta Länsstyrelsen för frågor på telefon 010-223 70 00 eller via e-post kronoberg@lansstyrelsen.se. Ange ärendets diarienummer 2138-2023 i ämnesraden för e-post.

Ni kan överklaga beslutet

Se bilaga med överklagandehänvisning.

Beslutande

Beslutet har fattats av handläggare [REDACTED]

Bilagor

1. Överklagandehänvisning förvaltningsrätten

Ni kan överklaga beslutet hos förvaltningsrätten

Om ni inte är nöjda med Länsstyrelsens beslut, kan ni skriftligen överklaga beslutet hos förvaltningsrätten.

Så här överklagar ni beslutet

Länsstyrelsen måste pröva att överklagandet har kommit in i rätt tid, innan det skickas vidare tillsammans med handlingarna i ärendet. Därför ska ni lämna eller skicka er skriftliga överklagan till Länsstyrelsen i Kronobergs län antingen via e-post; kronoberg@lansstyrelsen.se, eller med post; Länsstyrelsen i Kronobergs län, 351 86 Växjö.

Tiden för överklagande

Ert överklagande måste ha kommit in till Länsstyrelsen **inom tre veckor** från den dag ni fick del av beslutet. Om det kommer in senare kan överklagandet inte prövas. I ert överklagande kan ni be att få ytterligare tid till att utveckla era synpunkter och skälen till att ni överklagar. Sedan är det förvaltningsrätten som beslutar om tiden kan förlängas.

Ert överklagande ska innehålla

- Vilket beslut som ni överklagar, beslutets datum och diarienummer.
- Hur ni vill att beslutet ska ändras.
- Varför ni anser att Länsstyrelsens beslut är felaktigt.

Skriv också följande uppgifter, om ni inte tidigare lämnat dem:

- Person- eller organisationsnummer.
- Telefonnummer där ni kan nås dagtid (med undantag för nummer som avser ett hemligt mobilabonnemang som behöver uppges endast om rätten begär det).
- E-postadress.
- Annat som har betydelse för att domstolen ska kunna nå er.

Om ni har handlingar som ni anser stödjer er överklagan så bör ni bifoga kopior på dessa. Kontakta Länsstyrelsen i förväg om ni behöver bifoga filer som är större än 15 MB via e-post.

Ombud

Om ni anlitar ett ombud som sköter överklagandet åt er ska ombudet underteckna skrivelsen samt uppge sitt eget namn, adress och telefonnummer. Ombudet bör också bifoga en fullmakt.

Behöver ni veta mer?

Har ni ytterligare frågor kan ni kontakta Länsstyrelsen via e-post, kronoberg@lansstyrelsen.se, eller via växeltelnummer 010-223 70 00. Ange diarienummer 2138-2023.



Osby Norra ÄSO

FÖRVALTNINGSRÄTTEN
I MÅLMÖ

INKOM: 2023-06-08
MÅLNR: 2498-23
AKTBIL: 2

Registrering av älgjaktområde

Beslut

Länsstyrelsen beslutar att registrera Osby Norra älgskötselområde som ett älgskötselområde, med områdesnummer 12-09-01-047 Ä.

Älgjaktområdet är registrerat inom älgförvaltningsområde Nordöst.

Älgjaktområdets uppmätta registrerbara areal uppgår till 18708 hektar.

Registrerad areal framgår av bilaga

[REDACTED] och undertecknad gick gemensamt igenom felaktigheter i registreringen av deras älgskötselområde. Ändringarna gjordes direkt i Jaktadm. Efter att Länsstyrelsen Kronoberg avregistrerat Loshult skifte 1 och 4 registreras även dessa samt Killeberg 1:1 som bara ska ingå med viss del

Beskrivning av ärendet

Du har ansökt om ändring enligt ovan.

Motivering till beslutet

Mot bakgrund av den inkomna ansökan om registrering av älgskötselområde med områdesnummer 12-09-01-047 Ä är Länsstyrelsens bedömning att området uppfyller de krav som krävs för en registrering. Med anledning av detta kan ansökan beviljas.

Bestämmelser som beslutet grundas på

Enligt 33 § jaktlagen (1987:259) får jakt efter älg ske enligt licens av länsstyrelsen och inom ett område som länsstyrelsen har registrerat som licensområde. Jakt får även ske utan licens inom ett område som länsstyrelsen har registrerat som älgskötselområde.

Ett älgskötselområde ska vara lämpat för älgjakt och vara av sådan storlek att det medger en avskjutning av minst tio vuxna älgar om året. Länsstyrelsen har möjlighet att avslå ansökan om registrering av ett älgskötselområde eller besluta om avregistrering om området inte uppfyller kraven för älgskötselområden.

Av 10 och 11 §§ Naturvårdsverkets föreskrifter och allmänna råd om jakt efter älg och kronhjort (NFS 2011:7) framgår vad ansökan om registrering av älgskötselområde och licensområde ska innehålla.

Av 12 §, första stycket, framgår att om samma jakträttshavare innehar rätten till jakt efter älg på två eller flera fastigheter inom samma älgförvaltningsområde, kan dessa fastigheter tillsammans registreras som ett älgjaktområde. Detta gäller även om en fastighet består av två eller flera skiften som inte angränsar till varandra inom älgförvaltningsområdet.


Information

Sker förändringar i frågan om områdets gränser, fastighetsförhållanden eller jakträttsliga förhållanden, ska ni snarast anmäla detta till Länsstyrelsen som avgör om ny registrering behövs. Likaså ska byte av företrädare samt adressändring anmälas till länsstyrelsen. Om något förhållande som legat till grund för beslutet förändras eller är felaktiga kan länsstyrelsen komma att ändra eller upphäva beslutet.

Ni kan överklaga beslutet

Se bilaga 1.

Beslutande

Beslutet har fattats av 

Denna handling har godkänts digitalt och saknar därför namnunderskrift.

Bilagor:

1. Du kan överklaga beslutet
2. Karta över det registrerade området
3. Fastighetsförteckning för det registrerade området

Ni kan överklaga beslutet hos förvaltningsrätten

Om ni inte är nöjda med Länsstyrelsens beslut, kan ni skriftligen överklaga beslutet hos förvaltningsrätten.

Så här överklagar ni beslutet

Länsstyrelsen måste pröva att överklagandet har kommit in i rätt tid, innan det skickas vidare tillsammans med handlingarna i ärendet. Därför ska ni lämna eller skicka er skriftliga överklagan till Länsstyrelsen Skåne antingen via e-post; skane@lansstyrelsen.se, eller med post; Länsstyrelsen Skåne, 205 15 Malmö.

Tiden för överklagande

Ert överklagande måste ha kommit in till Länsstyrelsen **inom tre veckor** från den dag ni fick del av beslutet. Om det kommer in senare kan överklagandet inte prövas. I ert överklagande kan ni be att få ytterligare tid till att utveckla era synpunkter och skälen till att ni överklagar. Sedan är det förvaltningsrätten som beslutar om tiden kan förlängas.

Ert överklagande ska innehålla

- Vilket beslut som ni överklagar, beslutets datum och diarienummer.
- Hur ni vill att beslutet ska ändras.
- Varför ni anser att Länsstyrelsens beslut är felaktigt.

Skriv också följande uppgifter, om ni inte tidigare lämnat dem:

- Person- eller organisationsnummer.
- Telefonnummer där ni kan nå dagtid (med undantag för nummer som avser ett hemligt mobilabonnemang som behöver uppges endast om rätten begär det).
- E-postadress.
- Annat som har betydelse för att domstolen ska kunna nå er.

Om ni har handlingar som ni anser stödjer er överklagan så bör ni bifoga kopior på dessa. Kontakta Länsstyrelsen i förväg om ni behöver bifoga filer som är större än 15 MB via e-post.

Ombud

Om ni anlitar ett ombud som sköter överklagandet åt er ska ombudet underteckna skrivelsen samt uppges sitt eget namn, adress och telefonnummer. Ombudet bör också bifoga en fullmakt.

Behöver ni veta mer?

Har ni ytterligare frågor kan ni kontakta Länsstyrelsen via e-post, skane@lansstyrelsen.se, eller via växeltelefonnummer 010-224 10 00. Ange diarienummer 6307-2023.

Fastighetsförteckning

Följande fastigheter är registrerade i OSBY NORRA ÄLGSKÖTSELOMRÅDE

12-09-01-047-Ä

Den registrerade landarealen för jaktområdet är **18708.83 hektar**.

Den registrerade arealen för jaktområdet är den geografiskt uppmätta landarealen för ingående fastigheter.

Kommun	Fastighet	Blockenhet	Ingående landareal (ha)
Osby		:>0	0.16
Osby		:>0	30.73
Osby		:>0	140.32
Osby	Angshult	1:4>1	18.29
Osby	Angshult	1:5>1	61.61
Osby	Angshult	1:8>1	1.73
Osby	Angshult	1:8>2	1.10
Osby	Angshult	1:10>1	5.78
Osby	Angshult	1:13>1	0.40
Osby	Angshult	1:20>1	58.34
Osby	Angshult	1:23>1	6.32
Osby	Angshult	1:23>2	0.49
Osby	Angshult	1:25>1	0.24
Osby	Björkerås	1:4>1	129.58
Osby	Björkerås	1:5>1	10.61
Osby	Björkerås	1:6>1	7.66
Osby	Björkerås	1:8>1	9.05
Osby	Björkerås	1:9>1	3.48
Osby	Björkerås	1:9>2	0.07
Osby	Björkerås	S:1>1	0.30
Osby	Björkerås	S:1>2	0.27
Osby	Björnön	1:3>1	43.03

Osby	Björnön	1:20>1	8.10
Osby	Blackatorp	2:1>1	60.82
Osby	Boarp	1:4>1	62.80
Osby	Boarp	1:5>1	40.67
Osby	Bohult	1:16>1	17.61
Osby	Bohult	1:25>1	69.18
Osby	Bohult	1:27>1	12.28
Osby	Bohult	1:28>1	60.61
Osby	Bohult	1:29>1	37.07
Osby	Bohult	1:34>1	125.81
Osby	Bohult	1:34>2	4.40
Osby	Bohult	1:34>3	348.13
Osby	Bosakulla	1:2>1	55.01
Osby	Bökeberga	1:5>1	57.15
Osby	Bökeberga	1:7>1	11.39
Osby	Bökeberga	1:9>1	18.46
Osby	Bökeberga	1:12>1	6.11
Osby	Bökeberga	1:13>1	4.13
Osby	Bökeberga	1:17>1	57.17
Osby	Bökeberga	1:18>1	46.56
Osby	Bökeberga	1:20>1	10.32
Osby	Bökeberga	1:23>1	0.13
Osby	Bökeberga	1:31>1	10.56
Osby	Bökeberga	1:34>1	32.20
Osby	Bökeskog	1:4>1	12.93
Osby	Bökeskog	1:9>1	8.88
Osby	Bökeskog	1:10>1	33.28
Osby	Bökeskog	1:12>1	10.65
Osby	Drakeberga	1:2>1	117.17
Osby	Drakeberga	1:4>1	69.96
Osby	Drakeberga	1:4>2	47.76
Osby	Drakeberga	1:5>1	43.03
Osby	Drakeberga	1:6>1	0.26

Osby	Dubbarp	1:16>1	9.25
Osby	Ekeröd	1:2>1	137.84
Osby	Ekeröd	1:8>1	33.15
Osby	Ekeröd	1:10>1	9.23
Osby	Ekeröd	1:14>1	1.48
Osby	Ekeröd	1:17>1	34.72
Osby	Ekeröd	1:18>1	32.51
Osby	Ekeröd	1:19>1	16.09
Osby	Glabhult	1:12>1	6.30
Osby	Glabhult	1:14>1	13.41
Osby	Glabhult	1:22>1	60.71
Osby	Glabhult	1:23>1	58.86
Osby	Gnubbarp	1:2>1	70.40
Osby	Gnubbarp	1:3>1	49.81
Osby	Gnubbarp	1:11>1	2.56
Osby	Gnubbarp	1:18>1	0.75
Osby	Gnubbarp	2:2>1	53.13
Osby	Gnubbefälle	1:3>1	117.83
Osby	Gnubbefälle	1:8>1	4.82
Osby	Gnubbefälle	1:8>2	89.66
Osby	Grimmekulla	1:7>1	88.42
Osby	Grimmekulla	1:9>1	2.41
Osby	Grimmekulla	1:10>1	92.08
Osby	Grimmekulla	1:11>1	21.92
Osby	Gråshult	1:2>1	7.29
Osby	Gråshult	1:3>1	5.30
Osby	Gråshult	1:8>1	187.21
Osby	Gråshult	1:10>1	28.68
Osby	Gråshult	1:13>1	19.00
Osby	Gråshult	1:15>1	14.81
Osby	Gungekulla	1:6>1	50.21
Osby	Gungekulla	1:7>1	3.69
Osby	Gungekulla	1:10>1	58.16

Osby	Gungekulla	1:11>1	8.04
Osby	Gungekulla	1:12>1	14.13
Osby	Gungekulla	1:13>1	19.03
Osby	Gungekulla	1:14>1	14.23
Osby	Gunnänga	1:2>1	5.27
Osby	Gunnänga	1:5>1	67.40
Osby	Gunnänga	1:8>1	27.06
Osby	Gunnänga	1:9>1	15.87
Osby	Gunnänga	1:20>1	1.89
Osby	Gunnänga	1:30>1	41.61
Osby	Gunnänga	1:30>2	8.59
Osby	Gunnänga	1:30>3	1.77
Osby	Gunnänga	1:31>1	23.87
Osby	Gunnänga	1:32>1	2.67
Osby	Gussa Svenstorp	1:1>1	169.83
Osby	Gussa Svenstorp	1:1>2	1.12
Osby	Gyllemyra	1:3>1	58.08
Osby	Gyllemyra	1:4>1	25.70
Osby	Gyllskulla	1:1>1	66.45
Osby	Gökön	1:8>1	10.12
Osby	Hackeboda	1:1>1	98.55
Osby	Hackeboda	1:7>1	1.27
Osby	Hallaboda	1:1>1	128.85
Osby	Hamsarp	1:7>1	28.42
Osby	Hamsarp	1:7>2	1.61
Osby	Hamsarp	1:7>3	2.23
Osby	Hamsarp	1:10>1	18.90
Osby	Hamsarp	1:14>1	1.03
Osby	Hamsarp	2:13>1	24.96
Osby	Hamsarp	3:5>1	87.02
Osby	Hamsarp	3:6>1	85.88
Osby	Hamsarp	S:1>1	0.33
Osby	Holma	1:5>1	23.79

Osby	Holma	1:5>2	7.81
Osby	Holma	1:6>1	28.41
Osby	Holma	1:7>1	22.32
Osby	Holma	1:10>1	13.00
Osby	Holma	1:11>1	17.83
Osby	Holma	1:12>1	25.51
Osby	Holma	1:14>1	4.98
Osby	Holma	1:21>1	9.59
Osby	Holma	1:23>1	3.53
Osby	Holma	2:1>1	184.07
Osby	Holma	2:1>2	5.38
Osby	Holma	2:1>3	17.93
Osby	Holma	2:1>4	17.04
Osby	Holma	3:7>1	1.26
Osby	Holma	3:11>1	14.42
Osby	Holma	3:12>1	3.25
Osby	Holma	3:15>1	7.12
Osby	Holma	3:17>1	25.34
Osby	Holma	3:18>1	10.95
Osby	Holma	3:21>1	5.90
Osby	Holma	3:22>1	5.79
Osby	Holma	5:1>1	42.59
Osby	Holma	5:2>1	8.31
Osby	Holma	5:2>2	12.52
Osby	Holmö	1:8>1	10.53
Osby	Holmö	1:8>2	6.67
Osby	Holmö	1:18>1	5.72
Osby	Holmö	1:19>1	5.30
Osby	Holmö	1:45>1	12.94
Osby	Holmö	1:47>1	4.76
Osby	Holmö	2:8>1	9.08
Osby	Holmö	2:13>1	27.80
Osby	Holmö	3:5>1	21.61

Osby	Holmö	10:1>1	2.09
Osby	Höghult	1:4>1	58.18
Osby	Höghult	1:4>2	9.56
Osby	Höghult	1:4>3	2.40
Osby	Höghult	1:5>1	67.69
Osby	Höghult	1:8>1	6.68
Osby	Höghult	1:13>1	0.38
Osby	Höghult	1:17>1	2.21
Osby	Höghult	1:30>1	55.84
Osby	Höghult	1:31>1	0.39
Osby	Höghult	1:33>1	0.50
Osby	Hökön	1:6>1	11.61
Osby	Hökön	1:6>2	1.09
Osby	Hökön	1:17>1	35.85
Osby	Hökön	1:35>1	16.65
Osby	Hökön	1:37>1	14.51
Osby	Jeppa Svenstorp	1:4>1	32.26
Osby	Jeppa Svenstorp	1:5>1	0.22
Osby	Jeppa Svenstorp	1:6>1	81.11
Osby	Jeppa Svenstorp	1:7>1	15.64
Osby	Jeppa Svenstorp	1:9>1	3.48
Osby	Jeppa Svenstorp	1:10>1	1.32
Osby	Jeppa Svenstorp	1:11>1	1.60
Osby	Jeppa Svenstorp	1:13>1	14.51
Osby	Jeppa Svenstorp	1:13>2	49.74
Osby	Jeppa Svenstorp	1:13>3	52.83
Osby	Karhult	1:20>1	5.12
Osby	Karhult	1:35>1	29.80
Osby	Karhult	1:37>1	96.08
Osby	Karhult	1:41>1	19.80
Osby	Karhult	1:43>1	0.61
Osby	Karhult	1:44>1	0.52
Osby	Karhult	1:45>1	0.34

Osby	Karhult	1:46>1	265.63
Osby	Killeberg	1:1>1	14.68
Osby	Killeberg	1:1>6	16.87
Osby	Killeberg	1:49>1	4.01
Osby	Killeberg	5:80>1	0.42
Osby	Killeboda	1:12>1	1.36
Osby	Killeboda	8:2>1	137.86
Osby	Killeboda	8:3>1	167.57
Osby	Killeboda	8:3>3	1.58
Osby	Kongstorp	1:3>1	61.82
Osby	Kulleröd	1:2>1	16.50
Osby	Kulleröd	1:3>1	13.59
Osby	Kulleröd	1:7>1	135.24
Osby	Kylen	2:3>2	74.19
Osby	Kylen	2:3>5	5.14
Osby	Kylen	3:10>1	5.31
Osby	Kylen	4:4>1	22.67
Osby	Kylen	4:4>2	0.30
Osby	Kylen	4:4>3	4.73
Osby	Kylen	4:5>1	49.13
Osby	Kylen	9:1>3	58.88
Osby	Källstorp	1:17>1	52.51
Osby	Källstorp	1:18>1	18.76
Osby	Källstorp	1:19>1	6.51
Osby	Källstorp	1:21>1	7.26
Osby	Källstorp	1:23>1	6.19
Osby	Källstorp	1:26>1	15.19
Osby	Källstorp	1:27>1	27.52
Osby	Källstorp	1:27>4	9.99
Osby	Källstorp	1:28>1	7.20
Osby	Källstorp	2:3>1	38.17
Osby	Källstorp	2:3>2	5.02
Osby	Källstorp	3:6>1	11.55

Osby	Källstorp	3:12>1	27.54
Osby	Källstorp	3:13>1	13.04
Osby	Kälsved	1:2>1	35.01
Osby	Kälsved	1:4>1	56.18
Osby	Kälsved	1:4>2	4.05
Osby	Kälsved	1:5>1	59.16
Osby	Kälsved	1:5>2	11.71
Osby	Kälsved	1:6>2	32.16
Osby	Kälsved	1:7>1	12.90
Osby	Kälsved	1:7>3	12.40
Osby	Kälsved	1:8>1	35.31
Osby	Kälsved	1:9>1	20.95
Osby	Kälsved	1:31>1	3.93
Osby	Kälsved	1:31>2	4.26
Osby	Kälsved	1:32>1	1.42
Osby	Lilla Stockhult	1:17>1	0.63
Osby	Lilla Stockhult	1:21>1	1.22
Osby	Lilla Stockhult	1:26>1	0.36
Osby	Lilla Stockhult	1:33>1	0.31
Osby	Lilla Stockhult	1:44>1	53.75
Osby	Lilla Stockhult	1:44>2	21.17
Osby	Loshult	7:18>1	1.89
Osby	Loshult	7:18>2	3.74
Osby	Loshult	7:18>3	14.61
Osby	Loshult	8:4>1	0.71
Osby	Loshult	8:12>1	60.12
Osby	Loshult	8:14>1	0.39
Osby	Loshult	20:1>1	56.31
Osby	Loshult	29:1>1	7.47
Osby	Loshult	29:1>4	3.67
Osby	Loshult	29:1>7	0.11
Osby	Loshult	30:1>1	0.01
Osby	Loshults-lindhult	1:4>1	49.37

Osby	Loshults-lindhult	1:9>1	0.55
Osby	Loshults-lindhult	1:9>2	0.61
Osby	Loshults-lindhult	1:10>1	74.13
Osby	Loshults-lindhult	1:14>1	18.83
Osby	Loshults-lindhult	1:17>1	1.38
Osby	Loshults-lindhult	1:20>1	24.53
Osby	Loshults-lindhult	1:20>2	64.75
Osby	Loshults-lindhult	1:20>3	8.24
Osby	Loshults-lindhult	1:22>1	12.95
Osby	Loshults-lindhult	1:23>1	6.78
Osby	Loshults-lindhult	1:23>2	5.68
Osby	Loshults-lindhult	S:1>1	0.39
Osby	Loshults-lindhult	S:2>1	0.06
Osby	Marestorp	1:2>1	59.87
Osby	Marestorp	1:4>1	83.01
Osby	Marestorp	1:6>1	13.86
Osby	Marestorp	1:7>1	12.91
Osby	Marestorp	1:12>1	39.58
Osby	Marestorp	1:15>1	0.16
Osby	Marestorp	1:17>1	0.32
Osby	Marestorp	1:18>1	7.53
Osby	Marestorp	2:5>1	56.24
Osby	Marestorp	2:6>1	39.37
Osby	Marestorp	2:7>1	35.34
Osby	Marestorp	2:7>3	59.61
Osby	Marestorp	2:8>1	0.37
Osby	Marklunda	1:4>1	8.06
Osby	Marklunda	1:10>1	11.04
Osby	Marklunda	1:30>1	5.48
Osby	Marklunda	2:27>1	11.61
Osby	Marklunda	2:28>1	4.29
Osby	Marklunda	2:29>1	1.14
Osby	Marklunda	2:35>1	10.38

Osby	Marklunda	2:35>2	1.61
Osby	Marklunda	2:51>1	0.17
Osby	Marklunda	3:10>1	7.03
Osby	Marklunda	3:13>1	5.45
Osby	Marklunda	3:15>1	2.61
Osby	Marklunda	3:16>1	4.13
Osby	Marklunda	3:20>1	53.61
Osby	Marklunda	3:23>1	3.02
Osby	Marklunda	18:2>1	1.15
Osby	Marklunda	20:1>1	1.47
Osby	Marklunda	30:1>1	32.41
Osby	Marklunda	30:1>2	55.33
Osby	Marklunda	30:1>3	5.03
Osby	Marklunda	30:1>5	0.29
Osby	Marklunda	30:2>1	0.68
Osby	Marklunda	34:1>1	64.81
Osby	Marklunda	36:1>1	9.17
Osby	Marklunda	36:1>2	31.05
Osby	Marklunda	37:1>1	5.40
Osby	Marklunda	37:1>2	9.47
Osby	Marklunda	38:1>1	11.47
Osby	Mossaröd	4:1>1	345.96
Osby	Mörkhult	1:2>1	84.24
Osby	Mörkhult	1:4>1	20.10
Osby	Mörkhult	1:11>1	6.85
Osby	Mörkhult	1:13>1	3.66
Osby	Mörkhult	1:16>1	75.80
Osby	Mörkhult	1:21>1	0.52
Osby	Mörkhult	1:23>1	1.49
Osby	Mörkhult	3:1>1	29.23
Osby	Mörkhult	S:1>3	0.14
Osby	Nedraryd	1:5>1	31.60
Osby	Nedraryd	1:6>1	16.79

Osby	Norra Hulta	6:1>1	216.60
Osby	Osby	4:36>1	1.51
Osby	Osby	6:4>2	43.63
Osby	Osby	6:21>1	2.21
Osby	Osby	7:12>1	10.78
Osby	Osby	7:23>1	10.97
Osby	Osby	7:25>1	1.46
Osby	Osby	7:308>1	5.87
Osby	Osby	7:309>1	1.57
Osby	Osby	7:318>1	1.21
Osby	Osby	181:5>1	35.13
Osby	Osby	181:5>8	52.03
Osby	Osby	181:5>11	9.24
Osby	Osby	181:61>1	1.74
Osby	Osby	192:1>1	1.58
Osby	Osby	192:1>2	4.79
Osby	Osby	192:1>3	1.92
Osby	Osby	192:6>1	3.07
Osby	Osby	192:13>1	2.64
Osby	Osby-jonstorp	1:4>1	333.30
Osby	Osby-jonstorp	1:6>1	1.95
Osby	Osby-lindhult	1:5>1	19.36
Osby	Osby-lindhult	1:6>1	8.67
Osby	Osby-lindhult	1:7>1	59.20
Osby	Osby-lindhult	1:8>1	12.35
Osby	Osby-lindhult	1:9>1	4.34
Osby	Osby-nybygden	1:2>1	65.75
Osby	Osby-olastorp	1:3>1	4.13
Osby	Osby-olastorp	1:3>2	0.03
Osby	Osby-olastorp	1:3>3	0.10
Osby	Osby-olastorp	1:3>4	0.68
Osby	Osby-olastorp	1:3>5	16.67
Osby	Osby-olastorp	1:3>6	0.03

Osby	Osby-olastorp	1:4>1	27.98
Osby	Osby-olastorp	1:4>2	7.03
Osby	Osby-olastorp	1:5>1	0.48
Osby	Osby-olastorp	1:6>1	0.25
Osby	Osby-olastorp	1:7>1	0.60
Osby	Osby-olastorp	3:2>1	0.42
Osby	Osby-olastorp	4:1>1	29.04
Osby	Osby-olastorp	4:1>2	2.34
Osby	Osby-olastorp	4:1>3	0.62
Osby	Ralskog	1:18>1	37.54
Osby	Ralskog	1:20>1	20.92
Osby	Rynnarp	1:6>1	19.57
Osby	Rynnarp	1:6>2	54.16
Osby	Rynnarp	1:24>1	22.32
Osby	Rynnarp	1:26>1	16.30
Osby	Rynnarp	1:30>1	2.09
Osby	Rynnarp	1:31>1	1.65
Osby	Rynnarp	1:40>1	13.86
Osby	Rynnarp	1:41>1	2.14
Osby	Rynnarp	1:42>1	4.79
Osby	Rynnarp	1:43>1	10.53
Osby	Rynnarp	1:60>1	2.28
Osby	Rynnarp	1:87>1	0.26
Osby	Rågeröd	1:1>1	50.42
Osby	Rävakulla	1:5>1	14.36
Osby	Rävakulla	1:6>1	6.19
Osby	Rävakulla	1:7>1	9.27
Osby	Rävakulla	1:10>1	133.46
Osby	Röena	1:6>1	97.14
Osby	Röena	1:8>1	24.31
Osby	Röena	1:9>1	22.98
Osby	Röena	1:11>2	38.50
Osby	Segutslycke	1:4>1	40.77

Osby	Segutslycke	1:20>1	33.30
Osby	Segutslycke	1:22>1	27.42
Osby	Segutslycke	1:27>1	19.04
Osby	Segutslycke	1:27>2	0.33
Osby	Segutslycke	2:3>1	18.27
Osby	Segutslycke	2:5>1	27.17
Osby	Simontorp	1:3>3	18.77
Osby	Simontorp	1:3>4	118.63
Osby	Simontorp	2:6>1	13.44
Osby	Sjöaskog	4:1>1	61.65
Osby	Slähult	1:13>1	119.28
Osby	Slähult	1:18>1	19.03
Osby	Slähult	1:21>1	38.06
Osby	Slähult	1:23>1	3.14
Osby	Slähult	1:27>1	0.26
Osby	Slähult	1:28>1	120.43
Osby	Slähult	1:30>1	30.12
Osby	Slähult	1:31>1	32.85
Osby	Slähult	1:32>1	6.05
Osby	Slähult	1:35>1	18.50
Osby	Slähult	1:35>2	2.27
Osby	Slähult	1:36>1	24.82
Osby	Slähult	1:37>1	24.97
Osby	Slähult	1:38>1	123.97
Osby	Slähult	1:40>1	2.49
Osby	Slähult	1:41>1	19.27
Osby	Slähult	1:41>2	51.94
Osby	Slähult	1:43>1	0.61
Osby	Slähult	1:44>1	8.94
Osby	Slähult	1:45>1	4.61
Osby	Slähult	1:47>1	25.02
Osby	Slähult	1:52>1	3.30
Osby	Slähult	1:54>1	89.00

Osby	Slähult	1:58>1	29.15
Osby	Slähult	1:73>1	31.95
Osby	Slähult	1:74>1	13.20
Osby	Slähult	1:77>1	0.34
Osby	Slähult	1:78>1	13.80
Osby	Slähult	1:78>3	29.46
Osby	Slähult	1:78>4	5.11
Osby	Slähult	1:79>1	2.36
Osby	Stora Stockhult	1:10>1	15.41
Osby	Stora Stockhult	1:19>1	12.23
Osby	Stora Stockhult	1:28>1	5.81
Osby	Stora Stockhult	16:2>1	0.83
Osby	Stora Stockhult	16:3>1	0.34
Osby	Stora Stockhult	16:4>1	7.12
Osby	Stora Stockhult	16:5>1	22.55
Osby	Stora Stockhult	16:5>2	17.61
Osby	Svanshals	1:7>1	23.86
Osby	Svanshals	1:8>1	3.36
Osby	Svanshals	1:9>1	14.09
Osby	Svanshals	1:10>1	5.67
Osby	Svanshals	1:16>1	49.82
Osby	Svanshals	1:16>2	28.35
Osby	Svanshals	1:17>1	13.86
Osby	Svanshals	1:18>1	88.88
Osby	Svanshals	2:3>1	80.89
Osby	Svanshals	2:3>2	7.72
Osby	Svanshals	2:7>1	0.50
Osby	Svanshals	2:11>1	0.94
Osby	Svanshals	2:12>1	9.15
Osby	Svinön	1:7>1	20.79
Osby	Svinön	1:12>1	9.55
Osby	Svinön	1:17>1	10.30
Osby	Svinön	1:18>1	18.16

Osby	Svinön	1:24>1	24.34
Osby	Svinön	1:58>1	179.35
Osby	Svinön	1:62>1	10.96
Osby	Svinön	1:66>1	20.67
Osby	Svinön	1:69>1	26.40
Osby	Svinön	1:73>1	96.54
Osby	Södra Esseboda	1:32>2	22.14
Osby	Södra Esseboda	1:32>3	109.14
Osby	Södra Esseboda	1:32>4	14.50
Osby	Södra Esseboda	1:32>5	0.74
Osby	Södra Hulta	1:10>1	14.53
Osby	Södra Hulta	1:32>1	13.31
Osby	Södra Hulta	1:38>2	30.53
Osby	Södra Hulta	1:39>1	37.93
Osby	Södra Hulta	1:39>2	10.23
Osby	Södra Kalhult	1:3>1	58.90
Osby	Södra Kalhult	1:4>1	1.64
Osby	Toalycke	1:2>1	64.35
Osby	Torup	1:3>1	124.49
Osby	Torup	1:4>1	7.13
Osby	Torup	1:7>1	147.00
Osby	Vigenstorp	1:5>1	33.07
Osby	Vigenstorp	1:7>1	27.13
Osby	Vigenstorp	1:8>1	9.20
Osby	Vigenstorp	1:10>1	1.53
Osby	Vigenstorp	1:10>2	41.11
Osby	Vigenstorp	1:15>1	162.86
Osby	Värmanshult	1:7>1	14.11
Osby	Värmanshult	1:8>1	86.41
Osby	Värmanshult	1:9>1	16.07
Osby	Värmanshult	1:10>1	3.28
Osby	Värmanshult	1:17>1	2.03
Osby	Västra Kalhult	1:2>1	39.17

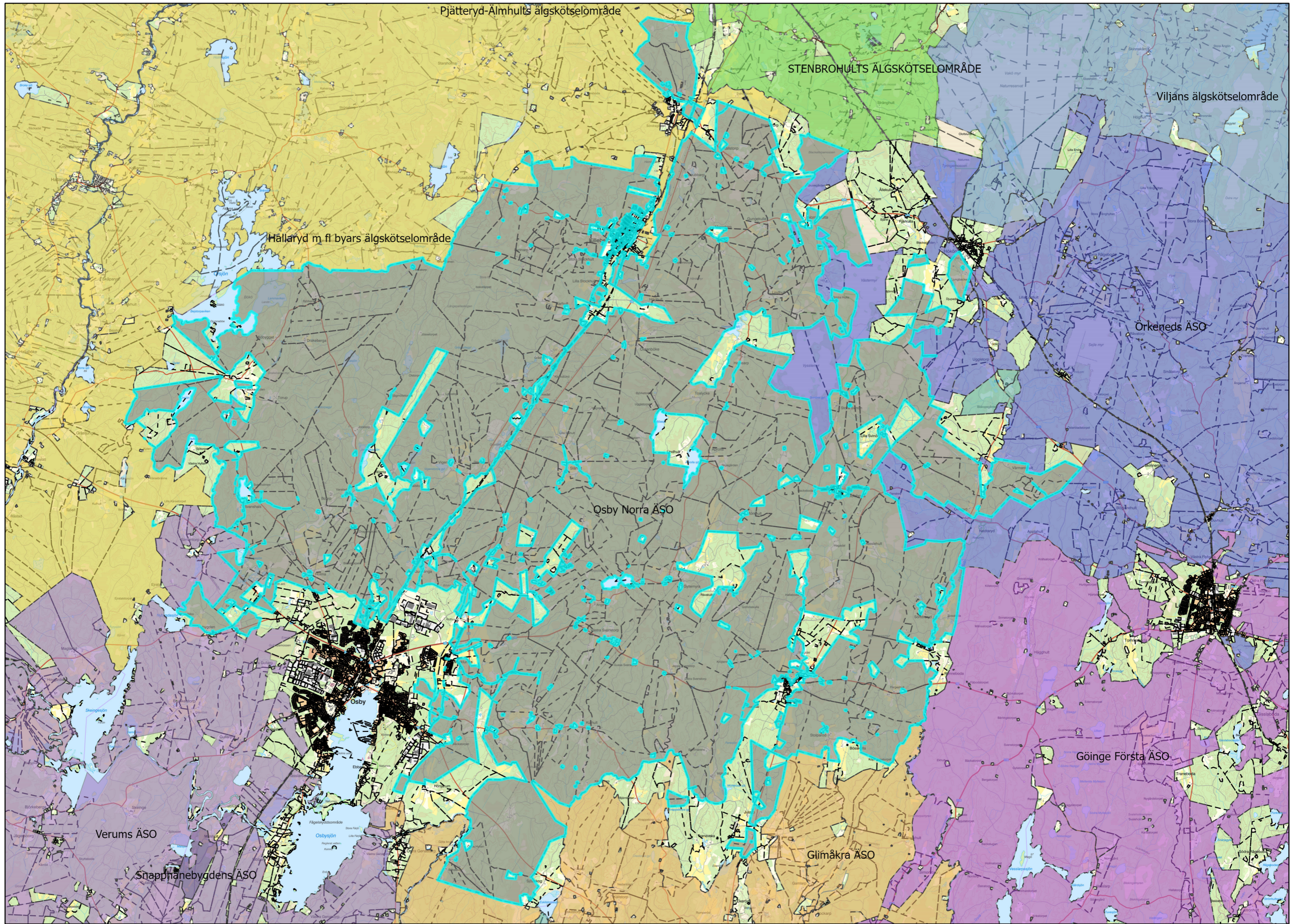
Osby	Västra Kalhult	1:7>1	0.36
Osby	Västra Kalhult	1:8>1	7.91
Osby	Västra Kalhult	1:10>1	1.40
Osby	Västra Kalhult	1:14>1	49.34
Osby	Västra Kalhult	1:20>1	19.15
Osby	Västra Kalhult	1:20>2	14.25
Osby	Västra Kalhult	1:21>1	33.43
Osby	Västra Kulhult	1:2>1	44.90
Osby	Västra Kulhult	1:8>1	158.69
Osby	Västra Svenstorp	1:3>1	23.06
Osby	Västra Svenstorp	1:4>1	28.34
Osby	Västra Svenstorp	1:6>1	10.46
Osby	Västra Svenstorp	1:7>1	12.59
Osby	Västra Svenstorp	1:7>2	0.26
Osby	Västra Svenstorp	1:8>1	1.73
Osby	Västra Svenstorp	1:10>1	0.45
Osby	Västra Svenstorp	1:11>1	0.42
Osby	Västra Svenstorp	1:16>1	0.70
Osby	Västra Svenstorp	2:3>1	10.89
Osby	Västra Svenstorp	2:5>1	35.48
Osby	Västra Svenstorp	2:12>1	4.77
Osby	Västra Svenstorp	2:13>1	25.19
Osby	Västra Svenstorp	2:13>2	14.71
Osby	Västra Svenstorp	2:13>3	0.30
Osby	Västra Svenstorp	2:14>1	0.15
Osby	Åbrolla	1:3>1	1.82
Osby	Åbrolla	1:3>2	75.74
Osby	Åbrolla	1:4>1	52.22
Osby	Åbrolla	1:4>2	13.52
Osby	Åbrolla	1:7>1	37.58
Osby	Åbrolla	1:8>1	44.90
Osby	Åbrolla	2:2>1	11.87
Osby	Åbrolla	2:2>2	7.42

Osby	Åbrolla	2:4>1	64.82
Osby	Åbrolla	3:1>1	2.23
Osby	Åbrolla	S:1>3	0.07
Osby	Östanböke	1:3>1	59.51
Osby	Östanböke	1:4>1	58.40
Osby	Östanböke	1:7>1	23.28
Osby	Östanböke	1:8>1	89.88
Osby	Östanböke	1:18>1	4.76
Osby	Östanböke	1:23>1	166.78
Osby	Östanböke	1:23>2	16.60
Osby	Östanböke	1:24>1	28.85
Osby	Östanböke	2:5>1	108.94
Osby	Östanböke	2:6>1	12.76
Osby	Östanböke	2:7>1	83.62
Osby	Östanböke	2:7>2	22.85
Osby	Östanböke	2:8>1	12.46
Osby	Östanböke	2:15>1	1.27
Osby	Östra Hyltan	1:1>1	59.14
Osby	Östra Kalhult	1:4>1	24.14
Osby	Östra Kalhult	1:6>1	43.59
Osby	Östra Kalhult	1:6>2	3.38
Osby	Östra Kalhult	1:7>2	8.19
Osby	Östra Kalhult	1:9>1	2.60
Osby	Östra Kalhult	1:10>1	2.83
Osby	Östra Kalhult	1:13>1	1.01
Osby	Östra Kalhult	4:1>1	49.49
Osby	Östra Kalhult	4:1>3	6.88
Osby	Östra Kalhult	4:1>4	43.05
Osby	Östra Kalhult	5:1>1	2.73
Osby	Östra Kulhult	1:2>1	139.37
Osby	Östra Kulhult	1:3>1	132.93
Osby	Östra Kulhult	1:6>1	1.75
Osby	Östra Svenstorp	1:4>1	30.04

Osby	Östra Svenstorp	1:8>1	53.66
Osby	Östra Svenstorp	1:10>1	111.04
Osby	Östra Svenstorp	1:11>1	37.50
Östra Göinge	Boalt	1:22>1	4.74
Östra Göinge	Boalt	1:23>1	0.50
Östra Göinge	Boalt	1:26>1	13.64
Östra Göinge	Boalt	1:27>1	67.19
Östra Göinge	Boalt	1:27>2	33.29
Östra Göinge	Boalt	1:28>1	9.10
Östra Göinge	Boalt	1:49>1	7.34
Östra Göinge	Boalt	3:2>1	100.04
Östra Göinge	Boalt	3:34>1	6.10
Östra Göinge	Boalt	13:2>1	6.22
Östra Göinge	Bösakulla	1:7>1	3.79
Östra Göinge	Bösakulla	1:8>1	4.63
Östra Göinge	Bösakulla	1:9>1	108.11
Östra Göinge	Bösakulla	1:12>1	11.43
Östra Göinge	Färghult	1:3>1	15.10
Östra Göinge	Färghult	1:9>1	98.98
Östra Göinge	Färghult	1:12>1	26.16
Östra Göinge	Färghult	1:13>1	9.13
Östra Göinge	Färghult	1:14>1	95.22
Östra Göinge	Färghult	1:18>1	13.17
Östra Göinge	Färghult	1:19>1	24.89
Östra Göinge	Hässlehult	1:3>1	17.06
Östra Göinge	Hässlehult	1:4>1	187.22
Östra Göinge	Hässlehult	1:6>1	6.02
Östra Göinge	Hässlehult	1:10>1	3.04
Östra Göinge	Hässlehult	1:12>1	40.28
Östra Göinge	Hässlehult	1:12>2	20.49
Östra Göinge	Jularp	1:1>1	53.00
Östra Göinge	Jularp	1:1>2	2.90
Östra Göinge	Jularp	4:3>1	18.03

Östra Göinge	Jularp	4:3>2	36.92
Östra Göinge	Karseboda	1:3>1	76.57
Östra Göinge	Karseboda	1:30>1	39.86
Östra Göinge	Karseboda	1:32>1	2.38
Östra Göinge	Karseboda	1:32>2	1.37
Östra Göinge	Karseboda	1:32>3	0.15
Östra Göinge	Kräbbleboda	1:16>1	11.29
Östra Göinge	Kräbbleboda	1:17>1	1.50
Östra Göinge	Kräbbleboda	1:25>1	14.28
Östra Göinge	Kräbbleboda	1:26>1	4.33
Östra Göinge	Kräbbleboda	1:28>1	113.56
Östra Göinge	Kräbbleboda	1:55>1	11.51
Östra Göinge	Kräbbleboda	1:70>1	162.59
Östra Göinge	Kräbbleboda	1:71>1	22.23
Östra Göinge	Mölleröd	1:2>1	140.30
Östra Göinge	Norraryd	1:21>1	0.64
Östra Göinge	Norraryd	1:34>1	30.95
Östra Göinge	Norraryd	1:35>1	3.50
Östra Göinge	Norraryd	1:43>1	26.93
Östra Göinge	Norraryd	1:47>1	37.79
Östra Göinge	Norraryd	1:49>1	66.92
Östra Göinge	Stolparöd	1:7>1	125.62
Östra Göinge	Stolparöd	1:13>1	0.20
Östra Göinge	Stolparöd	1:13>2	0.51
Östra Göinge	Söndraryd	1:3>1	6.19
Östra Göinge	Söndraryd	1:8>1	63.67
Östra Göinge	Söndraryd	1:9>1	3.83
Östra Göinge	Söndraryd	1:10>1	162.82
Östra Göinge	Söndraryd	1:11>1	49.21
Östra Göinge	Söndraryd	1:28>1	3.31
Östra Göinge	Traneveka	1:11>1	27.05
Östra Göinge	Traneveka	1:13>1	5.79
Östra Göinge	Traneveka	1:20>1	7.64

Östra Göinge	Traneveka	1:21>1	4.62
Östra Göinge	Övraryd	1:6>1	100.08
Östra Göinge	Övraryd	1:10>1	24.25
		Totalt	18708.83



Pjätteryd-Älmhults älgskötselområde

STENBROHULTS ÄLGSKÖTSELOMRÅDE

Viljans älgskötselområde

Hällaryd m fl byars älgskötselområde

Osby Norra ÄSO

Örkeneds ÄSO

Verums ÄSO

Snapphanebygdens ÄSO

Glimåkra ÄSO

Göinge Första ÄSO

Osbysjön



Hur man överklagar

FR-03

Vill du att beslutet ska ändras i någon del kan du överklaga. Här får du veta hur det går till.

Överklaga skriftligt inom 3 veckor

Tiden räknas oftast från den dag som du fick del av det skriftliga beslutet. I vissa fall räknas tiden i stället från beslutets datum. Det gäller om beslutet avkunnades vid en muntlig förhandling, eller om rätten vid förhandlingen gav besked om datum för beslutet.

För en part som företräder det allmänna (till exempel myndigheter) räknas tiden alltid från den dag domstolen meddelade beslutet.

Observera att överklagandet måste ha kommit in till domstolen när tiden går ut.

Vilken dag går tiden ut?

Sista dagen för överklagande är samma veckodag som tiden börjar räknas. Om du exempelvis fick del av beslutet måndagen den 2 mars går tiden ut måndagen den 23 mars.

Om sista dagen infaller på en lördag, söndag eller helgdag, midsommarafton, julafton eller nyårs-afton, räcker det att överklagandet kommer in nästa vardag.

Så här gör du

1. Skriv förvaltningsrättens namn och målnummer.
2. Förklara varför du tycker att beslutet ska ändras. Tala om vilken ändring du vill ha och varför du tycker att kammarrätten ska

ta upp ditt överklagande (läs mer om prövningstillstånd längre ner).

3. Tala om vilka bevis du vill hänvisa till. Förklara vad du vill visa med varje bevis. Skicka med skriftliga bevis som inte redan finns i målet.
4. Lämna namn och personnummer eller organisationsnummer.

Lämna aktuella och fullständiga uppgifter om var domstolen kan nå dig: postadresser, e-postadresser och telefonnummer.

Om du har ett ombud, lämna också ombudets kontaktuppgifter.
5. Skicka eller lämna in överklagandet till förvaltningsrätten. Du hittar adressen i beslutet.

Vad händer sedan?

Förvaltningsrätten kontrollerar att överklagandet kommit in i rätt tid. Har det kommit in för sent avvisar domstolen överklagandet. Det innebär att beslutet gäller.

Om överklagandet kommit in i tid, skickar förvaltningsrätten överklagandet och alla handlingar i målet vidare till kammarrätten.

Har du tidigare fått brev genom förenklad delgivning kan även kammarrätten skicka brev på detta sätt.

Prövningstillstånd i kammarrätten

När överklagandet kommer in till kammarrätten tar domstolen först ställning till om målet ska tas upp till prövning.

Kammarrätten ger prövningstillstånd i fyra olika fall.

- Domstolen bedömer att det finns anledning att tvivla på att förvaltningsrätten dömt rätt.
- Domstolen anser att det inte går att bedöma om förvaltningsrätten dömt rätt utan att ta upp målet.
- Domstolen behöver ta upp målet för att ge andra domstolar vägledning i rättstillämpningen.
- Domstolen bedömer att det finns synnerliga skäl att ta upp målet av någon annan anledning.

Om du *inte* får prövningstillstånd gäller det överklagade beslutet. Därför är det viktigt att i överklagandet ta med allt du vill föra fram.

Vill du veta mer?

Ta kontakt med förvaltningsrätten om du har frågor. Adress och telefonnummer hittar du på första sidan i beslutet.

Mer information finns på www.domstol.se.