

# Jägareförbundet Dalarna Länsförbundsstämma 2022

Redovisning av 4 frågor ställda till kommunpolitiker i samtliga  
kommuner i Dalarnas län



# Ställda frågor

- **Vad tycker ni om nivån på antalet vargar som finns idag?**
- **Var tycker ni att makten över vargförvaltningen bör ligga?**
- **Hur tycker ni att man kan säkerställa det lokala perspektivet i vargförvaltningen?**
- **Hur ser ni på att invånare i kommunen upplever oro inför jakt med löshund?**



# Svarsfrekvens

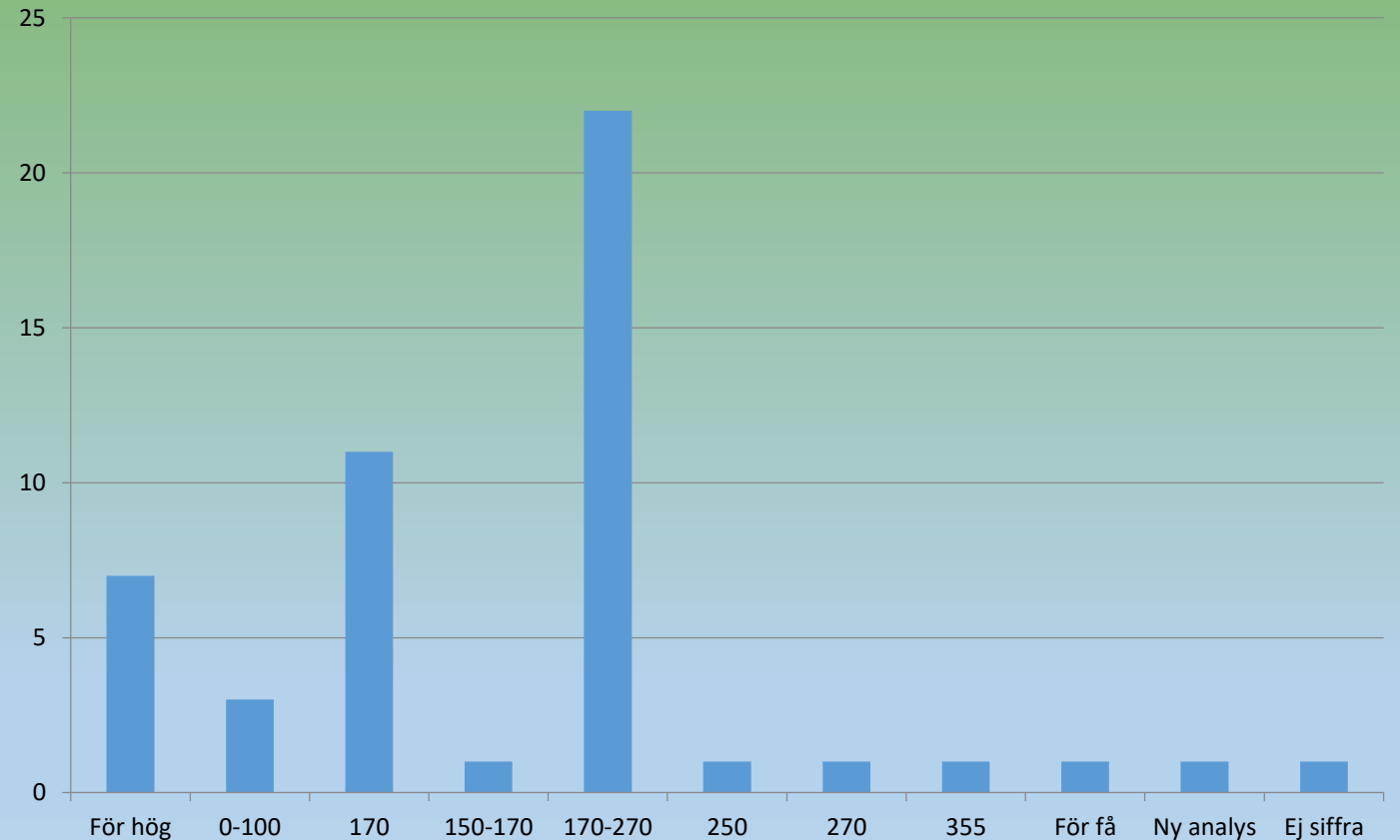
| Kommun       | Svarat                    | Ej svarat                         | Svarsfrekvens |
|--------------|---------------------------|-----------------------------------|---------------|
| Avesta       | 2 (V, C)                  | 5 (S, L, Kd, M, Sd)               | 40%           |
| Borlänge     | 5 (C, OFA, M, L, Sd)      | 4 (V, Mp, S, Kd)                  | 55%           |
| Falun        | 5 (Falupart, L, C, Sd, S) | 4 (Kd, Mp, M, V)                  | 55%           |
| Gagnef       | 1 (Kd)                    | 7 (V, C, S, L, Mp, Komm. samling) | 12%           |
| Hedemora     | 4 (S, Sd, M, KL)          | 5 (C, V, Mp, Kd, L)               | 44%           |
| Leksand      | 2 (S, C)                  | 6 (V, L, Kd, M, Sd, Bygdep.)      | 25%           |
| Ludvika      | 3 (M, S, L)               | 5 (V, C, Kd, Sd, Mp)              | 37%           |
| Malung       | 6 (Sd, M, V, C, S, L)     | 1 (Landsbygd)                     | 85%           |
| Mora         | 5 (M, C, Morap., Kd, Sd)  | 2 (S, V)                          | 71%           |
| Orsa         | 4 (S, M, Sd, C)           | 3 (V, Kd, Mp)                     | 57%           |
| Rättvik      | 4 (C, Kd, M, Sd)          | 2 (V, S)                          | 66%           |
| Smedjebacken | 5 (M, S, Mp, L, C)        | 0                                 | 100%          |
| Säter        | 2 (C, V)                  | 6 (M, S, Kd, L, Mp, Sd)           | 25%           |
| Vansbro      | 2 (Kd, S)                 | 4 (V, C, M, Landsbygd)            | 33%           |
| Älvdalen     | 3 (M, KL, Sd)             | 4 (V, C, S, L)                    | 42%           |



# Svaren då? Fråga 1

Vad tycker ni om nivån på antalet vargar som finns idag?

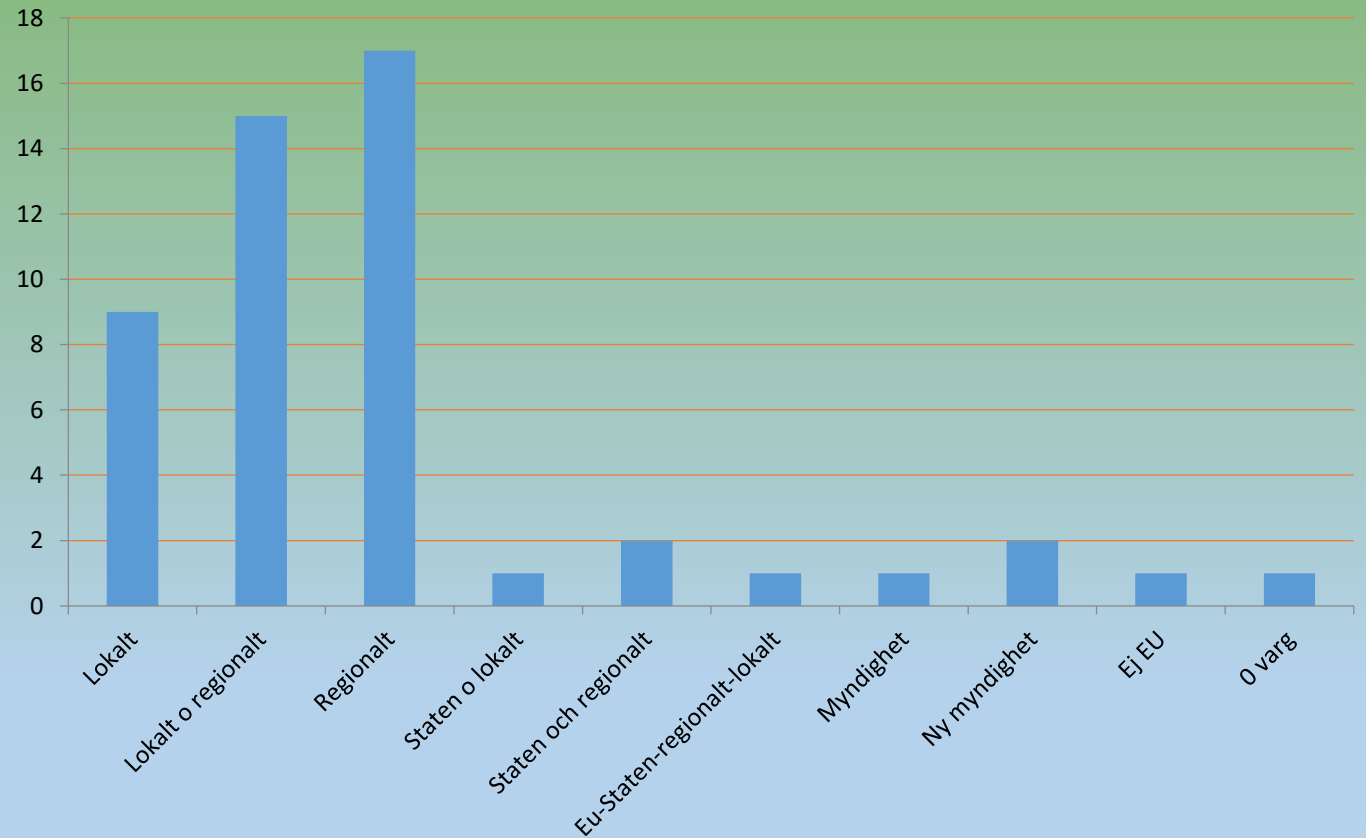
- det av riksdagens fattade beslutet på 170-270 vargar ska efterlevas,
- det är för stor numerär av vargar i Dalarna,
- ökat lokalt påverkan på förekomsten av varg i länet,
- snabbare beslut om skyddsåtgärder vid vargincidenter.



# Fråga 2

## Var tycker ni att makten över vargförvaltningen bör ligga?

- Makten över förvaltningen ska finnas i Sverige och inte styras av EU
- Besluten ska ligga regionalt
- Viltförvaltningsdelegationen ska få ett större inflytande
- det lokala perspektivet på förvaltningen av varg.



# Fråga 3

Hur tycker ni att man kan säkerställa det lokala perspektivet i vargförvaltningen?

- Besluten skall fattas så nära som möjligt de medborgare som berörs
- Med lokal beslutanderätt
- Det är viktigt med en lokal förankring i rovdjursförvaltningen
- Lokala/ regionala nivåns representanternas röster måste väga tyngre vid kontakter med länsstyrelsen och Naturvårdsverket



# Fråga 4

Hur ser ni på att invånare i kommunen upplever oro inför jakt med löshund

- Löshundsjakten är ett svenskt kulturarv som ska bevaras
- Förstår och delar oron
- Hunden är en nära och kär familjemedlem
- Många har slutat hålla hund för löshunds jakt eller att hunden endast blivit en familjehund
- Stora problem att få tag på hund vid eftersök av skadat vilt där det fodras att hunden kan ställa viltet

