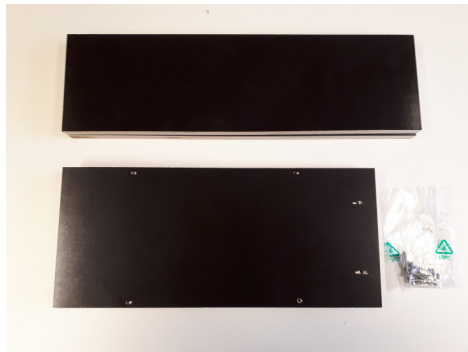


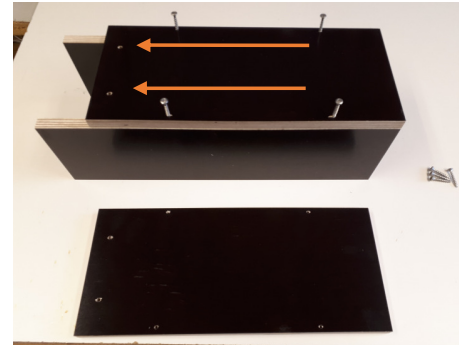
Monteringsanvisning skyddstunnel Gävleborg mink s17



Paket med skyddstunnel vid leverans.



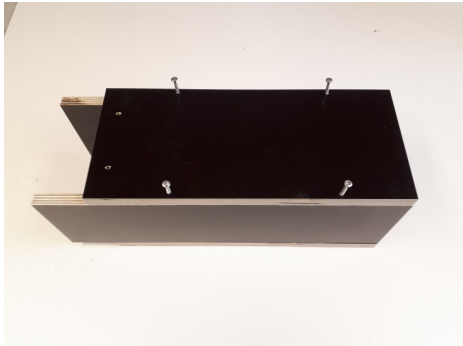
Skyddstunnelns sidor, lock och botten samt skruvar för montering.



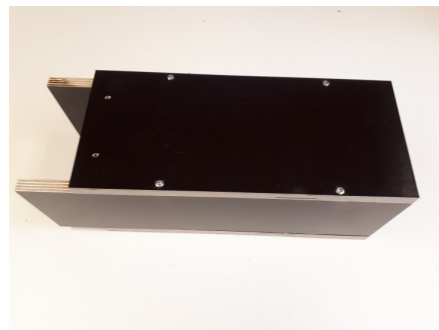
Hålen i locket för skyddstunnelns infästning vänds enligt bild. Fäst skruvarna i de förborrade skruvhålen.



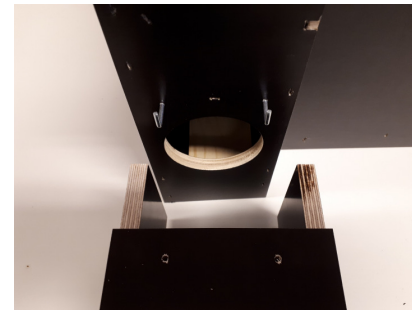
Vänd skyddstunneln och skruva fast botten delen i de förborrade skruvhålen. Hålen för skyddstunnelns infästning vänds enligt bild



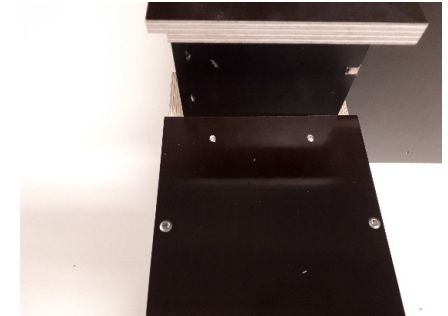
Skruva i de medföljande skruvarna i de förborrade hålen enligt bild.



Färdigmonterad skyddstunnel



Justera vinkelkrokarna vid behov så att skyddstunneln sluter tätt mot fällan.



Rätt monterad skyddstunnel.