



Spillningsinventering: Älg och Rådjur Gyllbergens älgförvaltningsområde



Spillningsinventering används för att uppskatta tätheter av bland annat älg. Metoden är ett bra alternativ till andra metoder och i flera avseenden billigare och bättre än till exempel flyginventeringar. Det bästa är om man kan samla in uppgifter årligen eller relativt tätt i tid för att kunna följa den lokala älgstammens utveckling. Resultatet skall ses som ett index över älg- och rådjurspopulationerna och inte ett absolut mått. Tillsammans med t.ex. en väl täckande ÄlgObs så ger det ett mycket bra underlag för viltförvaltningen.



Metod:

Mätningarna utförs under vårvintern innan markvegetationen börjat grönska. Enbart färsk spillning inventeras, d.v.s. det som älgarna & rådjuren lämnat ifrån sig under den gångna vintern. Mätningen sker på provytor enligt ett visst system, varje provyta är 100 m² när det gäller älg och 10 m² för rådjur. Systemet för utläggning av provytor kan variera. I de inventeringar som utförs enligt ovan är det så kallade trakter som används. En trakt består av en ruta, 1x1 km. En fördel med den metoden är att man kommer tillbaka till utgångspunkten. På varje trakt läggs 40 stycken provytor ut, det vill säga 10 provytor på varje sida av trakten (100 m mellan varje provyta). Inventeraren får en startpunkt och sedan tar denne hjälp av GPS eller kompass för att komma till varje provyta. Trakterna är slumpmässigt utlagda i terrängen, vilket är viktigt för att få ett så statistiskt säkert resultat som möjligt.

När inventeringen är klar har man ett mått på hur många spillningshögar man hittat i de olika provytorna. Detta resultat kan man sedan använda för att beräkna tätheten av älg eller rådjur i det område som inventerats (brukade och stadsplanerade områden undantagna).



Foto: Mostphotos



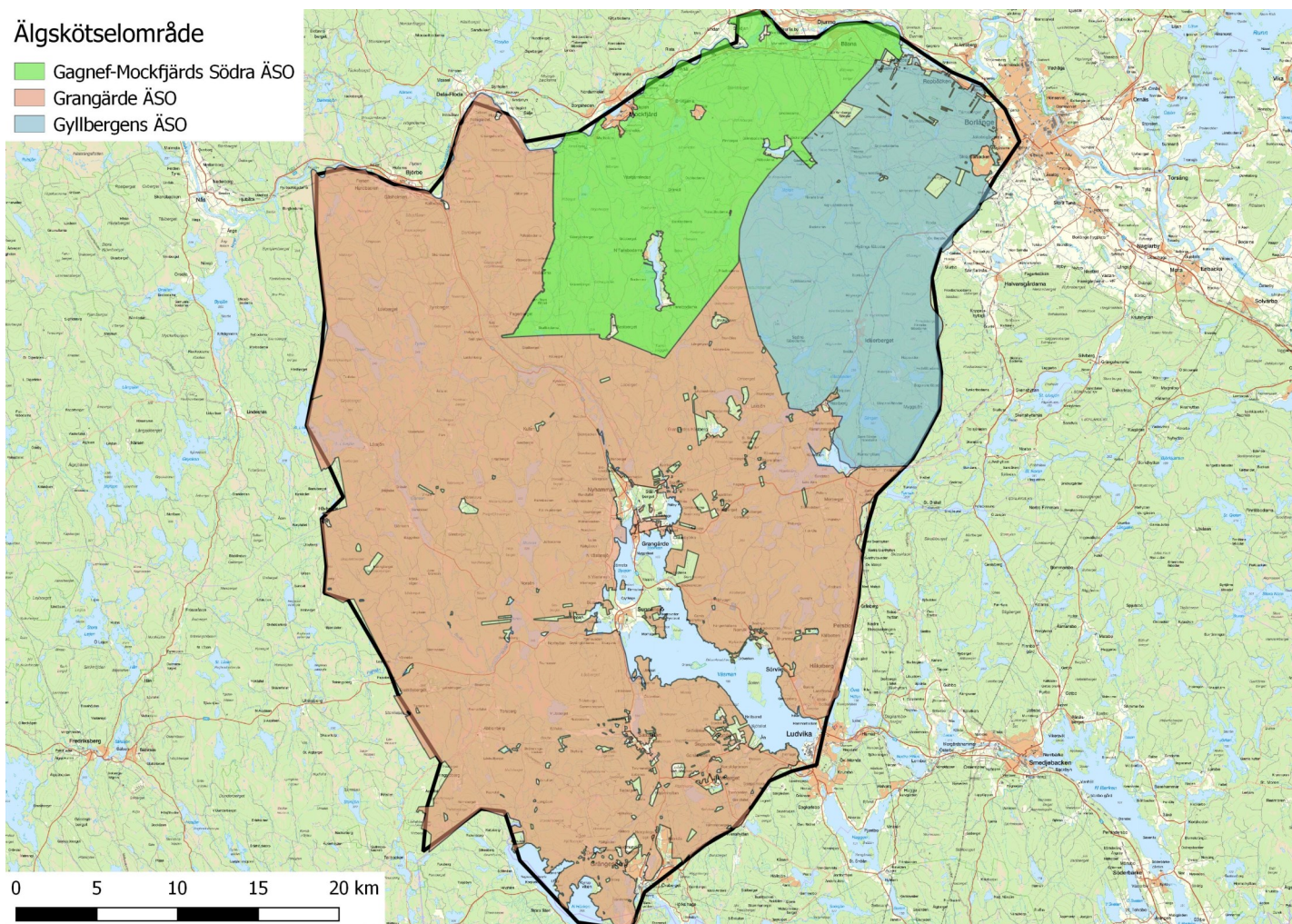
Gyllbergens Älgförvaltningsområde

Gyllbergen är ca 138 860 hektar stort och till största del bestående av skogsmark, 82%. 15% av ÄFOt är så kallade impediment, dvs, sjöar, vägar, samhällen etc. 3% av området är jordbruksmark (år 2020).

Inom förvaltningsområdet finns det tre älgskötselområden vilka utgör majoriteten av arealen.

Älgskötselområde

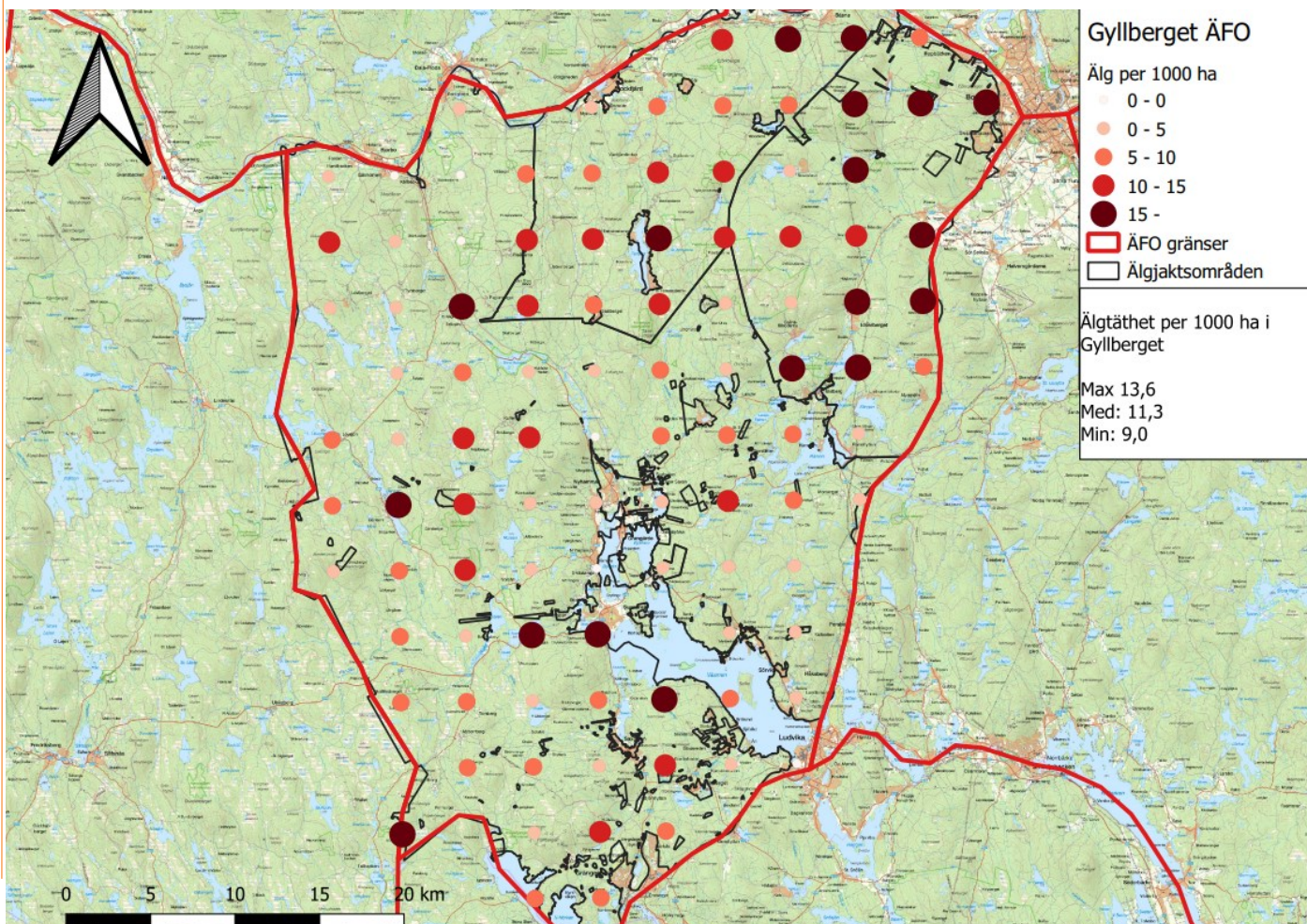
- Gagnef-Mockfjärds Södra ÄSO
- Grangärde ÄSO
- Gyllbergens ÄSO





Resultat

Älg	Antal
Antal älgar per tusen hektar (95% konfidensintervall)	11,3 (9,0—13,6)
Antal trakter i originaldesignen	104
Antal provytor i originaldesignen	4160
Antal trakter som inventerats	103
Antal provytor som inventerats totalt för älg	3575
Antal funna spillningshögar	1639
Index, spillningshögar per provyta	0,46
Antal spillningshögar per dygn	19
Antal dagar i studieperioden	214

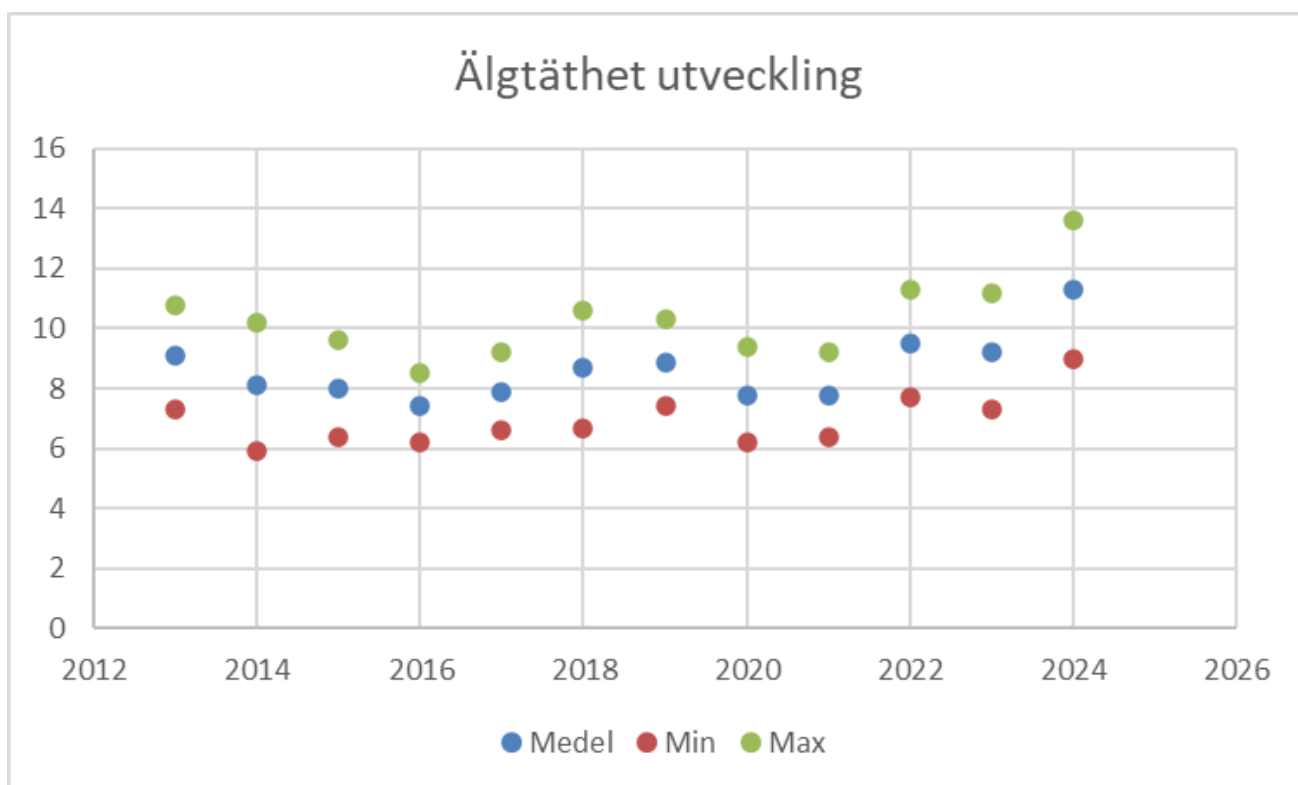




Utveckling av älgstammen

År	Resultat	95% KI
2024	11,3	9,0 - 13,6
2023	9,2	7,3 - 11,2
2022	9,5	7,7 - 11,3
2021	7,8	6,4 - 9,2
2020	7,8	6,2 - 9,4
2019	8,9	7,4 - 10,3
2018	8,7	6,7 - 10,6
2017	7,9	6,6 - 9,2
2016	7,4	6,2 - 8,5
2015	8	6,4 - 9,6
2014	8,1	5,9 - 10,2
2013	9,1	7,3 - 10,8

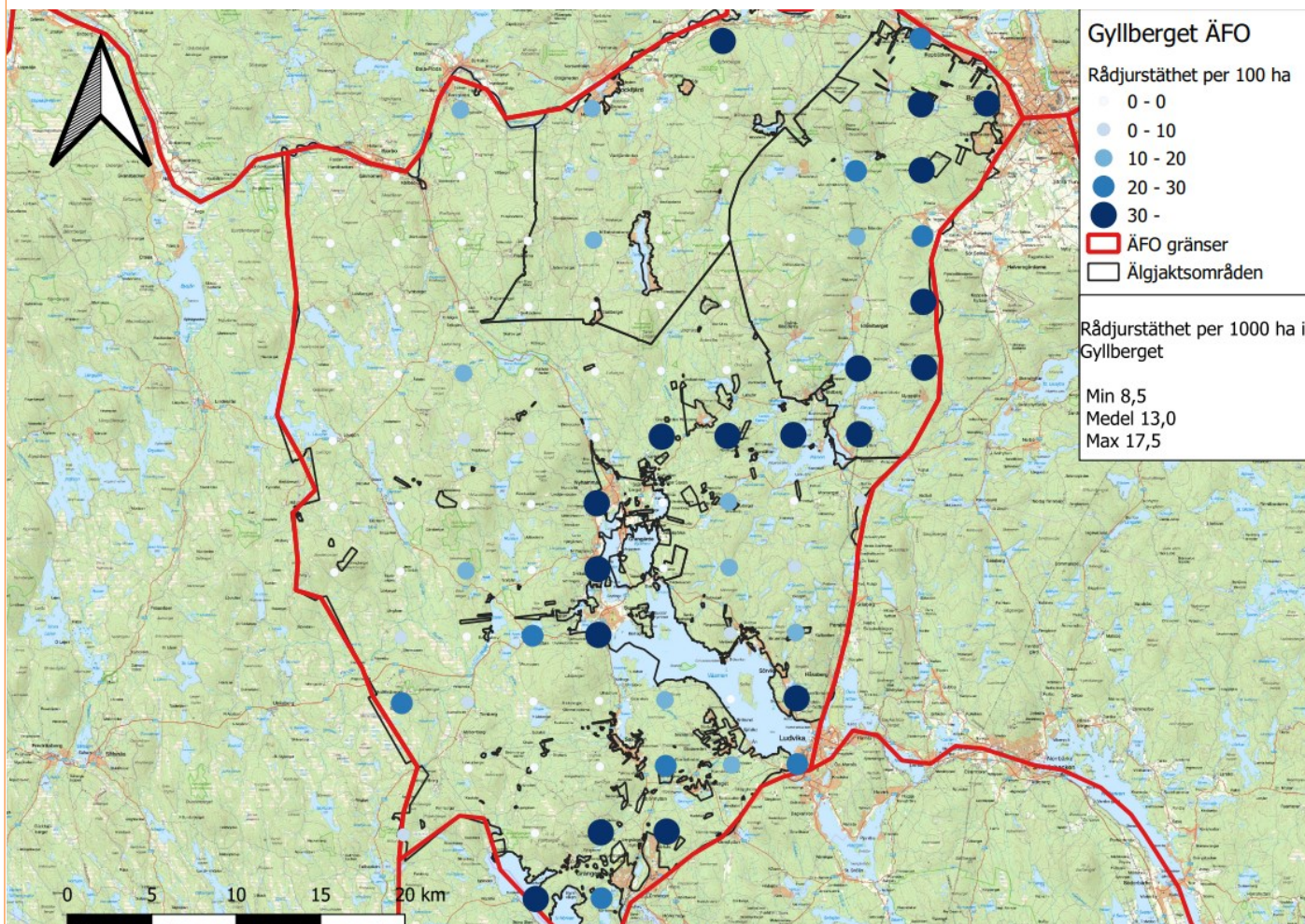
Förändring av älgstammen inom Gyllbergen, visar medelvärdet tillsammans med lägsta och högsta värdet inom ett 95% konfidensintervall





Resultat

Rådjur	Antal
Antal rådjur per tusen hektar (95% konfidensintervall)	13,0 (8,5—17,5)
Antal trakter i originaldesignen	104
Antal provytor i originaldesignen	4160
Antal trakter som inventerats	103
Antal provytor som inventerats totalt för rådjur	3575
Antal funna spillningshögar	219
Antal spillningshögar per dygn	22
Antal dagar i studieperioden	223

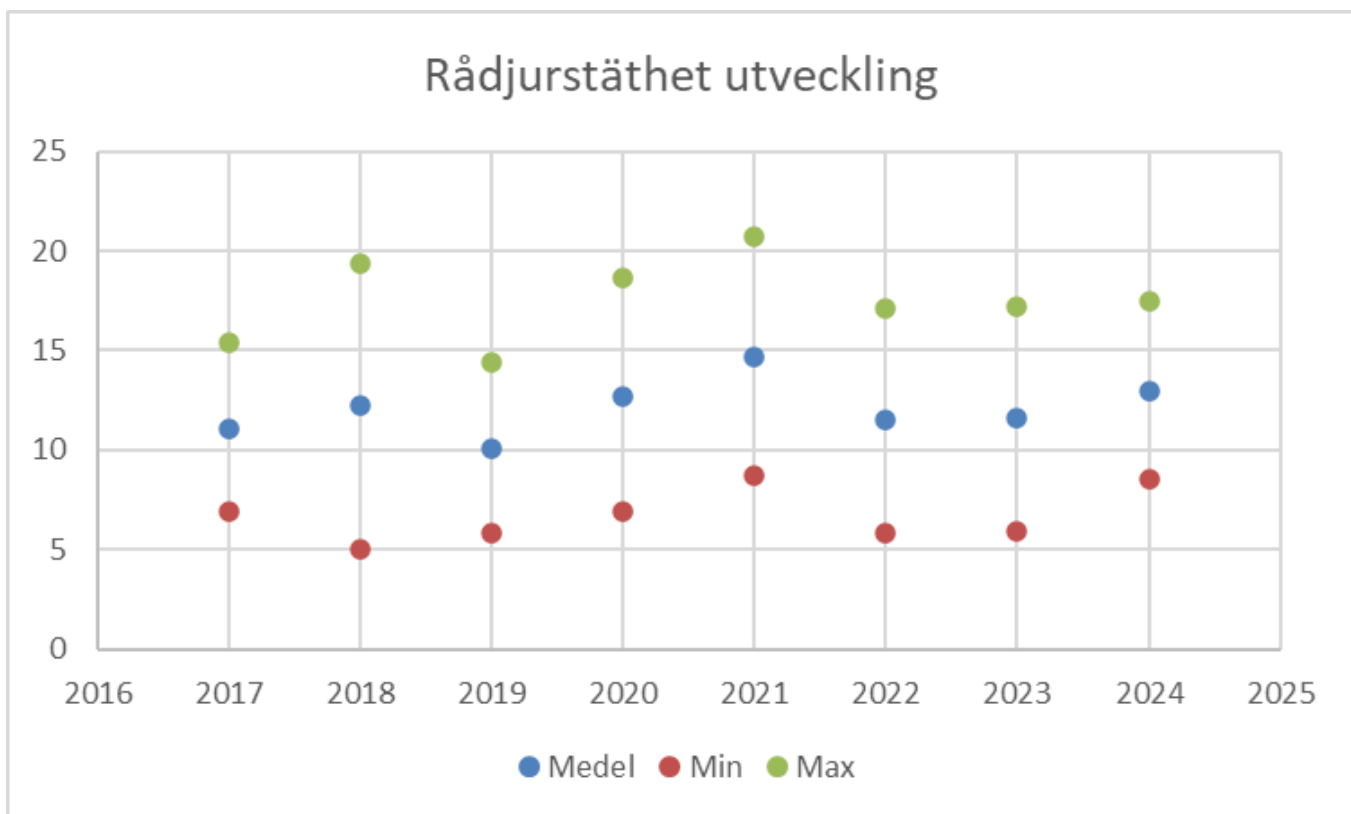




Utveckling av rådjursstammen

År	Resultat	95% KI
2024	13,0	8,5 - 17,5
2023	11,6	5,9 - 17,2
2022	11,5	5,8 - 17,1
2021	14,7	8,7 - 20,7
2020	12,7	6,9 - 18,6
2019	10,1	5,8 - 14,4
2018	12,2	5,0 - 19,4
2017	11,1	6,9 - 15,4

Förändring av rådjursstammen inom Gyllbergen visar medelvärdet tillsammans med lägsta och högsta värdet inom ett 95% konfidensintervall





Svenska Jägareförbundet är en folkrörelse med cirka 157 000 medlemmar som är organiserade i 22 till förbundet anslutna länsjaktvårdsföreningar. Förbundet bildades 1830 i syfte att rädda viltstammarna samt att främja en långsiktigt hållbar jakt. Svenska Jägareförbundet verkar utifrån en stor respekt för viltet, naturen, människan och samhället som kan sammanfattas i orden hänsyn och balans. Förbundet har även ett jakt- och viltvårdsuppdrag av regeringen att leda delar av den praktiska jakten och viltvården i Sverige.



Länsansvarig Jaktvårdskonsulent

Anna Olofsson

Anna.olofsson@jagareforbundet.se