



Spillningsinventering: Älg och Rådjur Särna-Idre älgförvaltningsområde



Spillningsinventering används för att uppskatta tätheter av bland annat älg. Metoden är ett bra alternativ till andra metoder och i flera avseenden billigare och bättre än till exempel flyginventeringar. Det bästa är om man kan samla in uppgifter årligen eller relativt tätt i tid för att kunna följa den lokala älgstammens utveckling. Resultatet skall ses som ett index över älg- och rådjurspopulationerna och inte ett absolut mått. Tillsammans med t.ex. en väl täckande ÄlgObs så ger det ett mycket bra underlag för viltförvaltningen.



Metod:

Mätningarna utförs under vårvintern innan markvegetationen börjat grönska. Enbart färsk spillning inventeras, d.v.s. det som älgarna & rådjuren lämnat ifrån sig under den gångna vintern. Mätningen sker på provytor enligt ett visst system, varje provyta är 100 m² när det gäller älg och 10 m² för rådjur. Systemet för utläggning av provytor kan variera. I de inventeringar som utförs enligt ovan är det så kallade trakter som används. En trakt består av en ruta, 1x1 km. En fördel med den metoden är att man kommer tillbaka till utgångspunkten. På varje trakt läggs 40 stycken provytor ut, det vill säga 10 provytor på varje sida av trakten (100 m mellan varje provyta). Inventeraren får en startpunkt och sedan tar denne hjälp av GPS eller kompass för att komma till varje provyta. Trakterna är slumpmässigt utlagda i terrängen, vilket är viktigt för att få ett så statistiskt säkert resultat som möjligt.

När inventeringen är klar har man ett mått på hur många spillningshögar man hittat i de olika provytorna. Detta resultat kan man sedan använda för att beräkna tätheten av älg eller rådjur i det område som inventerats (brukade och stadsplanerade områden undantagna).



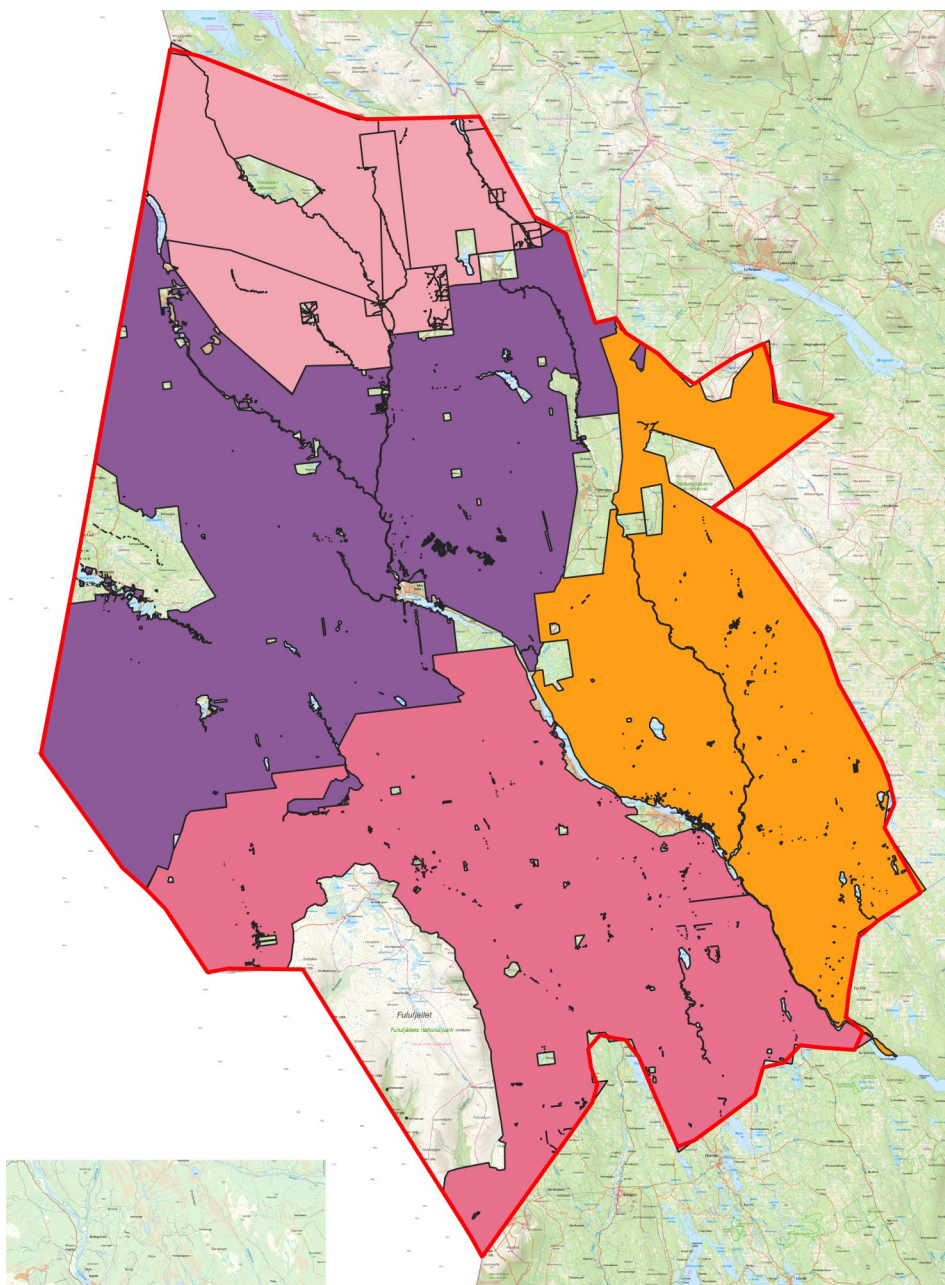
Foto: Mostphotos



Särna-Idre Älgförvaltningsområde

Särna-Idre älgförvaltningsområde består av 432 833 ha. Skötselområdet Särna-Idre tog beslut 2024 att skicka in en ansökan att dela upp området i fyra mindre skötselområden. Områdena blev efter beslut från Länsstyrelsen Östra Särna, Västra Särna, Västra Idre och Idre fjällen som tillsammans utgör 414 117 ha. Förvaltningsområdet innehåller 2024 7 licensområden 18 715 ha.

Fulufjällets och Töfsingdalens nationalparker ingår inte i arealen registrerat för älgjakt.





Resultat Särna-Idre ÄFO

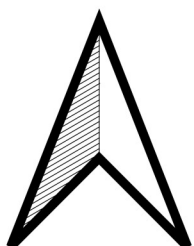
Älg	Antal
Antal älgar per tusen hektar (95% konfidensintervall)	6,3 (5,3 - 7,4)
Antal trakter i originaldesignen	371
Antal provytor i originaldesignen	14840
Antal trakter som inventerats	241
Antal provytor som inventerats totalt för älg	7686
Antal funna spillningshögar	2289
Antal spillningshögar per dygn	19
Antal dagar i studieperioden	248

OBS!

Inventeringen genomfördes 2024 endast för tre av fyra skötselområden. Resultatet inkluderar inte Idre fjällen ÄSO.



Karta över resultat Särna-Idre ÄFO



Särna-Idre ÄFO

Älg per 1000 ha

- 0 - 0
- 0 - 5
- 5 - 10
- 10 - 15
- 15 -

▭ Särna-Idre ÄFO

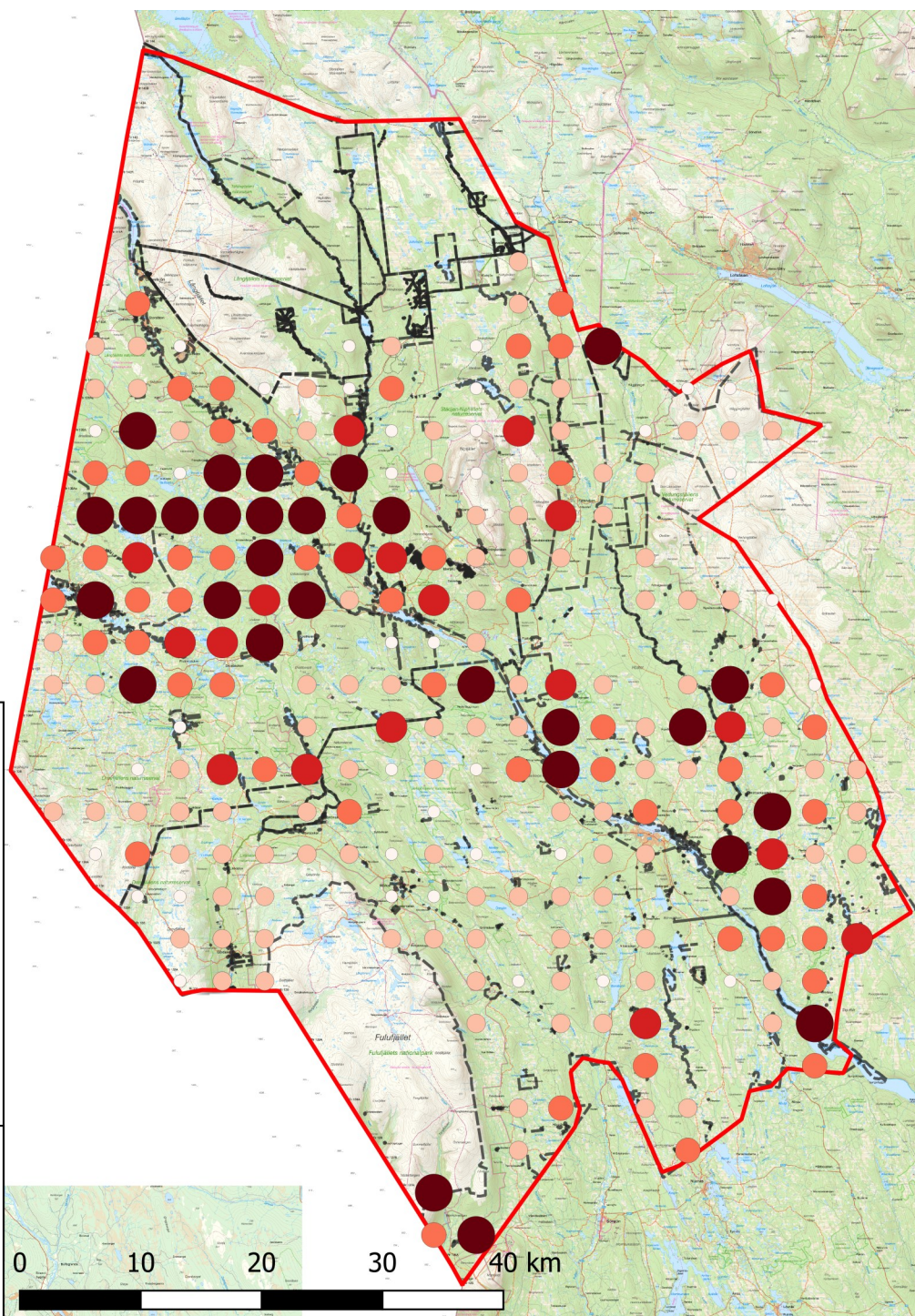
▭ Skötselområdesgräns

Älg per 1000 ha,
Särna-Idre ÄFO

Medel: 6,3

Max: 7,4

Min: 5,3





Resultat delområde: Västra Idre

Älg	Antal
Antal älgar per tusen hektar (95% konfidensintervall)	7,9 (6,4 - 9,4)
Antal trakter i originaldesignen	126
Antal provytor i originaldesignen	5040
Antal trakter som inventerats	105
Antal provytor som inventerats totalt för älg	3441
Antal funna spillningshögar	1286
Antal spillningshögar per dygn	19
Antal dagar i studieperioden	248



Resultat delområde: Västra Särna

Älg	Antal
Antal älgar per tusen hektar (95% konfidensintervall)	3,1 (2,1 - 4,0)
Antal trakter i originaldesignen	118
Antal provytor i originaldesignen	4720
Antal trakter som inventerats	80
Antal provytor som inventerats totalt för älg	2425
Antal funna spillningshögar	351
Antal spillningshögar per dygn	19
Antal dagar i studieperioden	248



Resultat delområde: Östra Särna

Älg	Antal
Antal älgar per tusen hektar (95% konfidensintervall)	7,5 (4,7 - 10,4)
Antal trakter i originaldesignen	79
Antal provytor i originaldesignen	3160
Antal trakter som inventerats	56
Antal provytor som inventerats totalt för älg	1820
Antal funna spillningshögar	644
Antal spillningshögar per dygn	19
Antal dagar i studieperioden	248



Sammanställning resultat 2024

OBS!

Inventeringen genomfördes i tre av fyra skötselområden. Resultatet för Särna-Idre ÄFO inkluderar inte Idre fjällens ÄSO.

Område	Medel	Min	Max
Särna-Idre ÄFO	6,3	5,3	7,4
Västra Idre	7,9	6,4	9,4
Västra Särna	3,1	2,1	4,0
Östra Särna	7,5	4,7	10,4

Tabellen redovisar både resultatet för hela Särna-Idre älgförvaltningsområdet och resultatet respektive delområde.

Resultatet redovisas som medelvärdet tillsammans med lägsta och högsta värdet inom ett 95% konfidensintervall..



Svenska Jägareförbundet är en folkrörelse med drygt 154 000 medlemmar som är organiserade i 22 till förbundet anslutna länsjaktvårdsföreningar. Förbundet bildades 1830 i syfte att rädda viltstammarna samt att främja en långsiktigt hållbar jakt. Svenska Jägareförbundet verkar utifrån en stor respekt för viltet, naturen, människan och samhället som kan sammanfattas i orden hänsyn och balans. Förbundet har även ett jakt- och viltvårdsuppdrag av regeringen att leda delar av den praktiska jakten och viltvården i Sverige.



Länsansvarig Jaktvårdskonsulent

Anna Olofsson

Anna.olofsson@jagareforbundet.se