

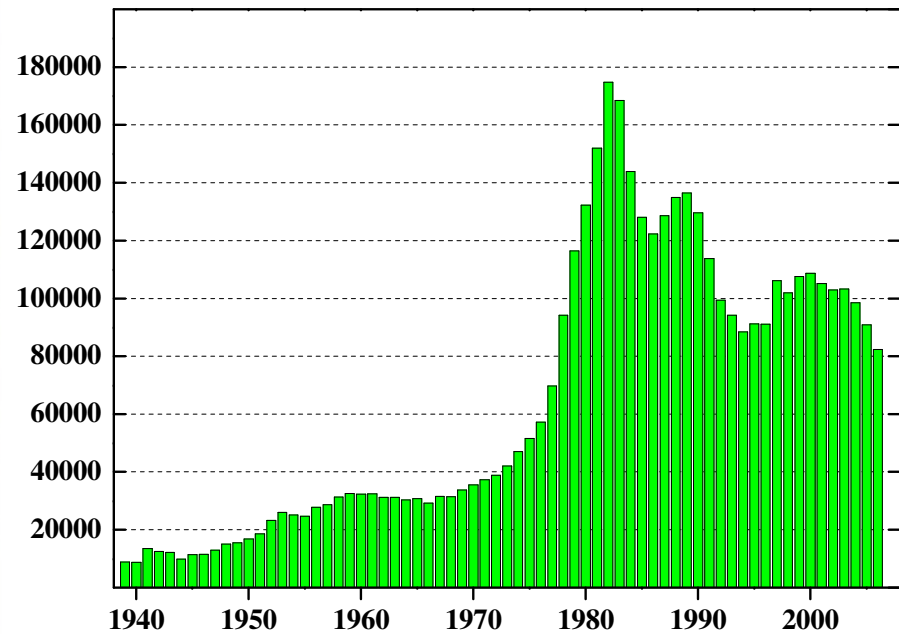
# Handlingsplan Älg





# Varför en handlingsplan för Älg?

Minskande älgstammar...



# Varför en handlingsplan för Älg?

---

Stadigt försämrade kvalit  på v ra  
 lgstammar...

- Tjurandelen minskar
- Medel ldern minskar
- Medelvikten minskar
- Reproduktionen minskar



FOTO:   MAGNUS NYMAN





# Varför en handlingsplan för Älg?

---

Älgjakten blir allt viktigare!

- Jaktvärdet för enbart älgen är 1,5 miljarder
- 6 av 10 jägare vill ha mer älg och jaga mer
- Jägarna är beredda att betala betydligt mer för jakt
- Älgjakten blir allt populärare



# Varför en handlingsplan för Älg?

---

Älgjakten är en vinstaffär!

- Jaktvärdet för enbart älgen är 1,5 miljarder
- Kvalitetsskadorna på tall kostar årligen 80 miljoner vid en skadenivå på 50% och 30 miljoner vid en skadenivå på 20%
- Omsatt i kronor per hektar registrerad älgmark så är älgjakten värd 37 kronor / hektar och skadorna uppgår till 2,15 respektive 0,8 kronor / hektar



# Varför en handlingsplan för Älg?

---

Förvaltar vi älgstammen?

- Mer än hälften av Älgskötselområdena kan inte följa sin skötselplan...
- Hälften av tjänstemännen på Länsstyrelserna anser att jägarna inte kan förvalta älg på ett acceptabelt sätt...
- Våra älgstammar har antagligen aldrig varit i ett så dåligt skick som idag





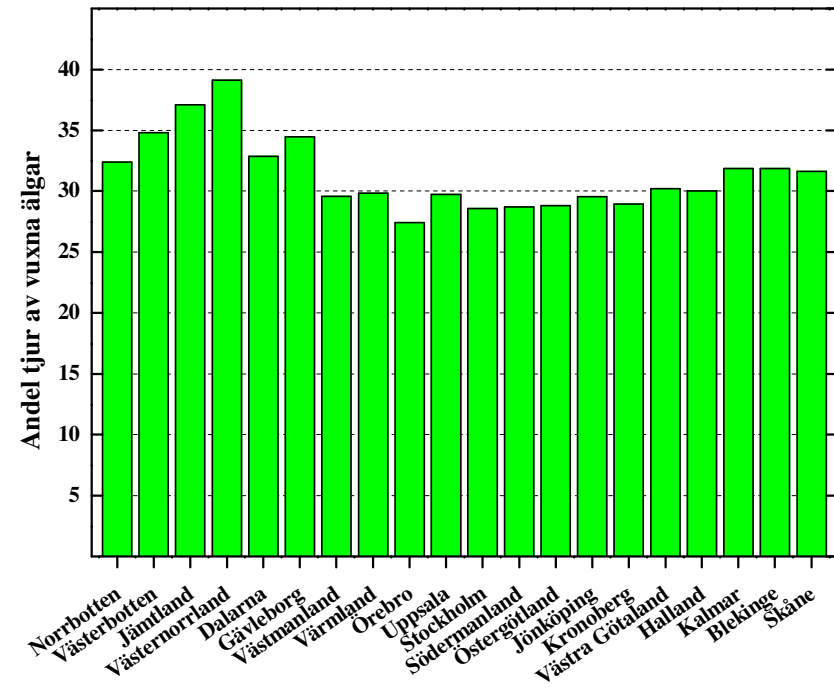
## Vad innebär ”Handlingsplan Älg”

---

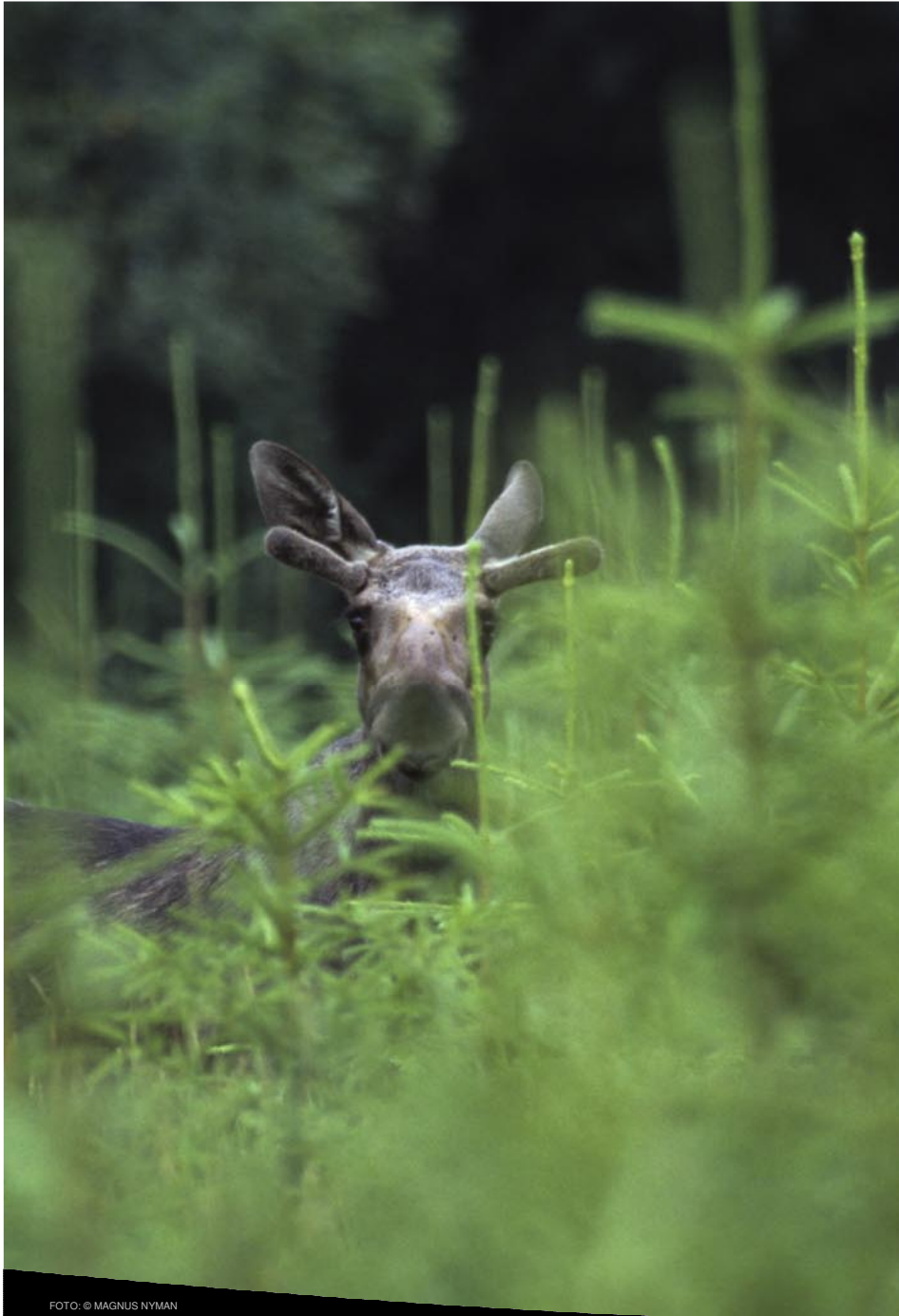
- En bakgrundsbeskrivning
- Tre mål som mäts med Älgobs och Avskjutningsstatistik
- Målen ska tidsbestämmas
- En uppmaning att sätta lokala avskjutningsmål
- Ett åtgärdsprogram



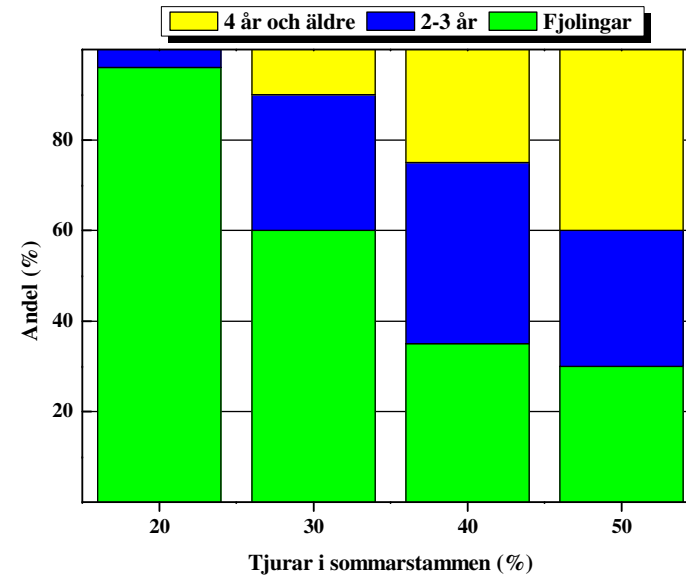
## Andelen tjurar utgör minst 40% av de vuxna älgarna







## Varför minst 40% tjur av de vuxna älgarna?

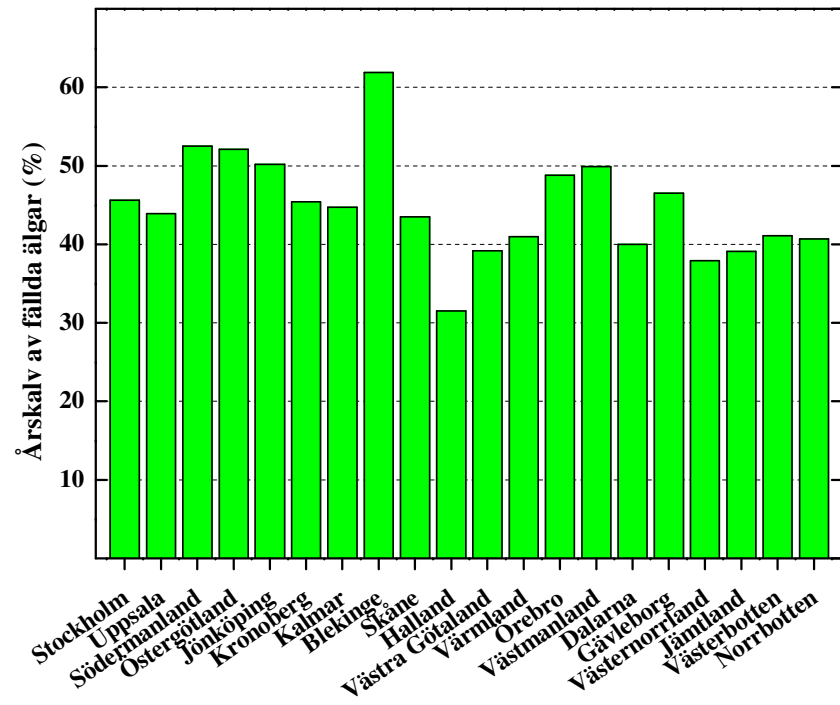


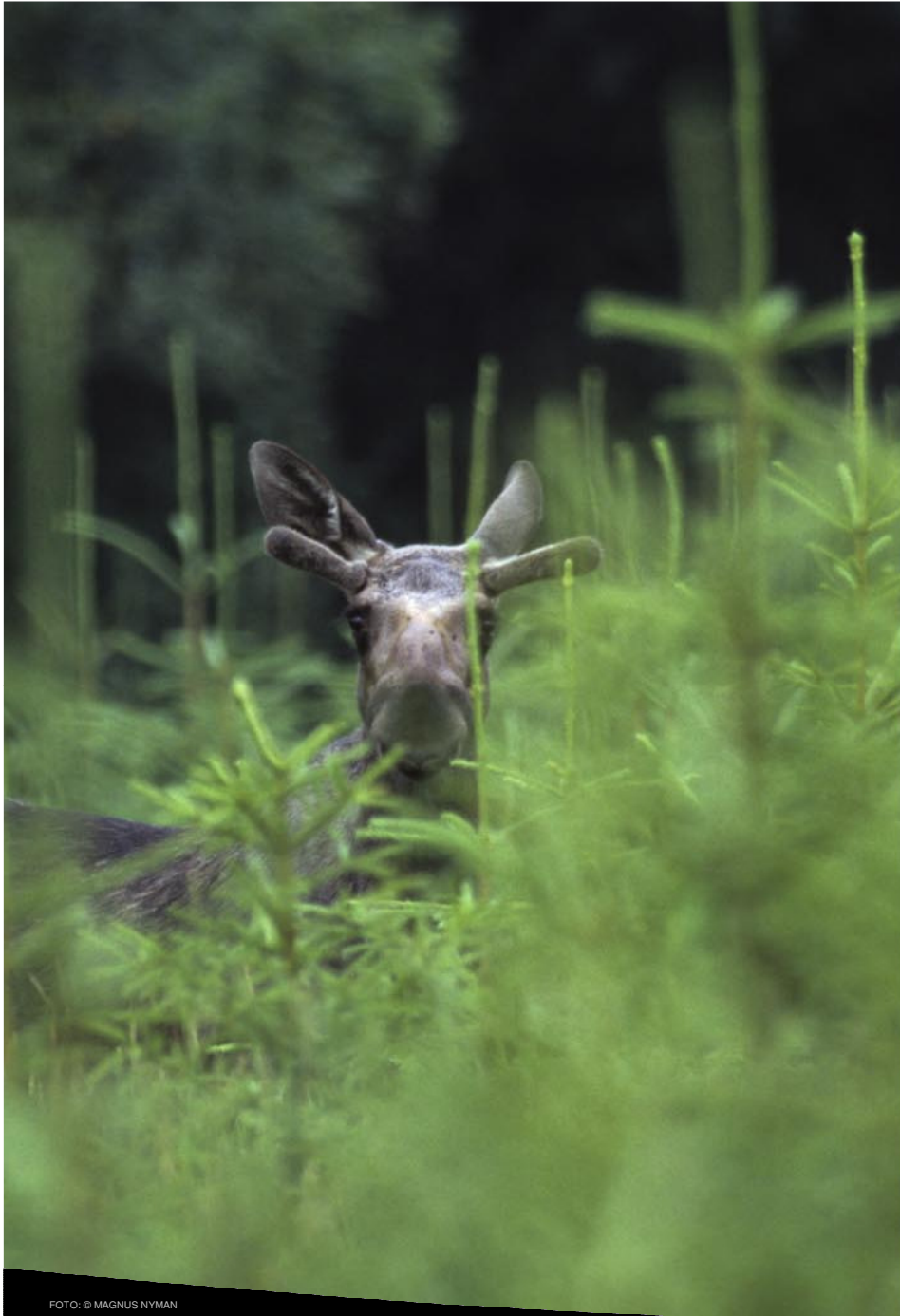
- Fler äldre tjurar ger högre reproduktion
- Fler äldre tjurar ger större älgar
- Fler äldre tjurar ger bättre troféer



FOTO: © MAGNUS NYMAN

## Avskjutningen består till minst 50% av årskalvar





## Varför skjuta minst 50% årskalvar?

---

Förutsatt en konstant avskjutning i antal älgar så ger ökat kalvskytte:

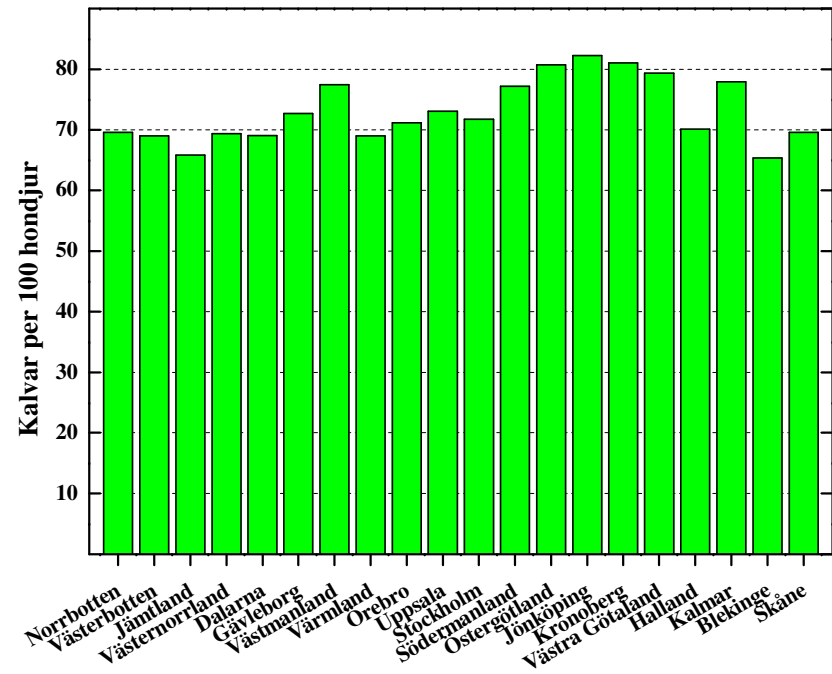
- Fler älgar
- Större älgar
- Mycket mindre risk att göra fel!





FOTO: © MAGNUS NYMAN

## Reproduktionen är minst 80 kalvar / 100 hondjur



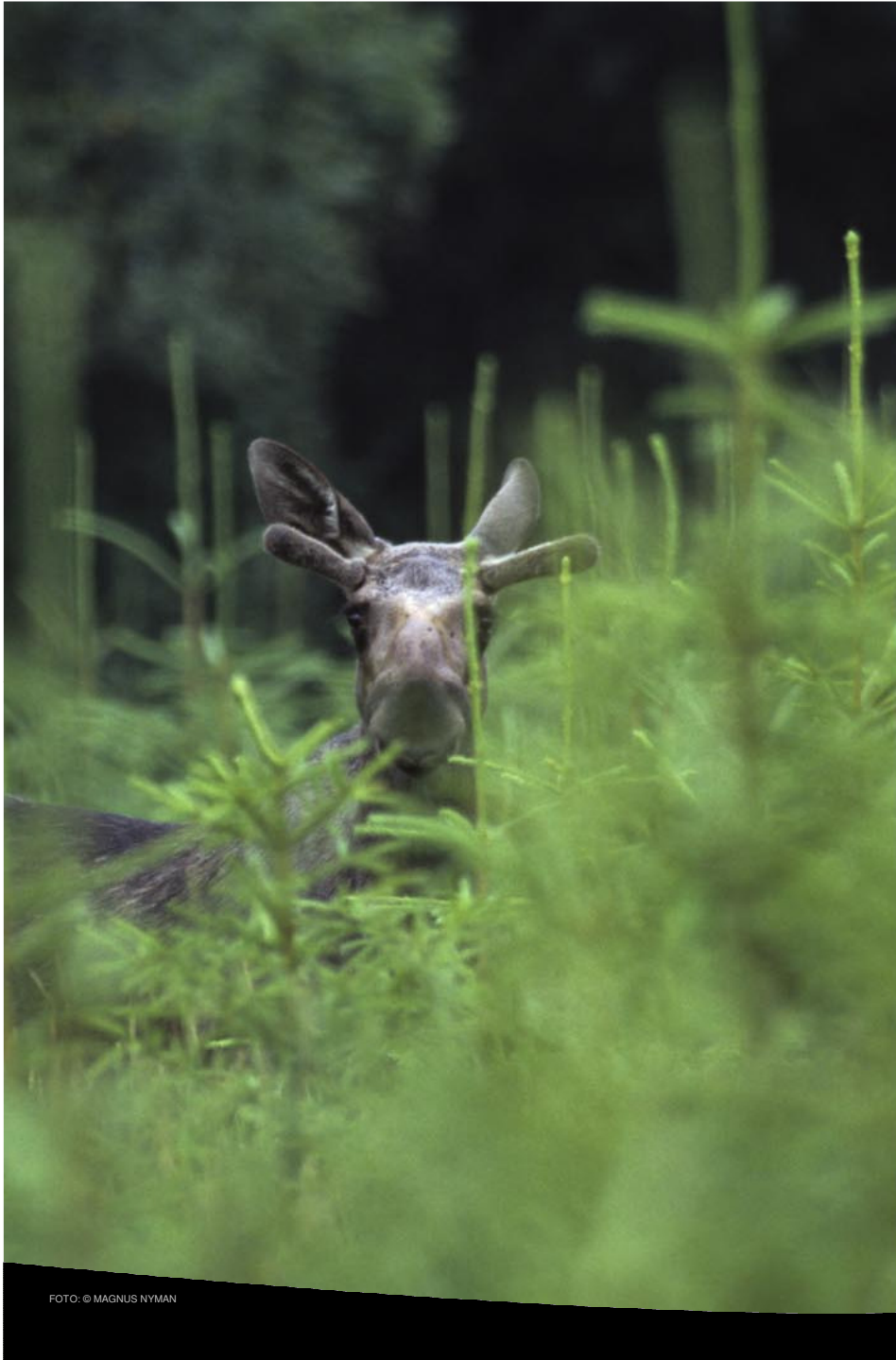
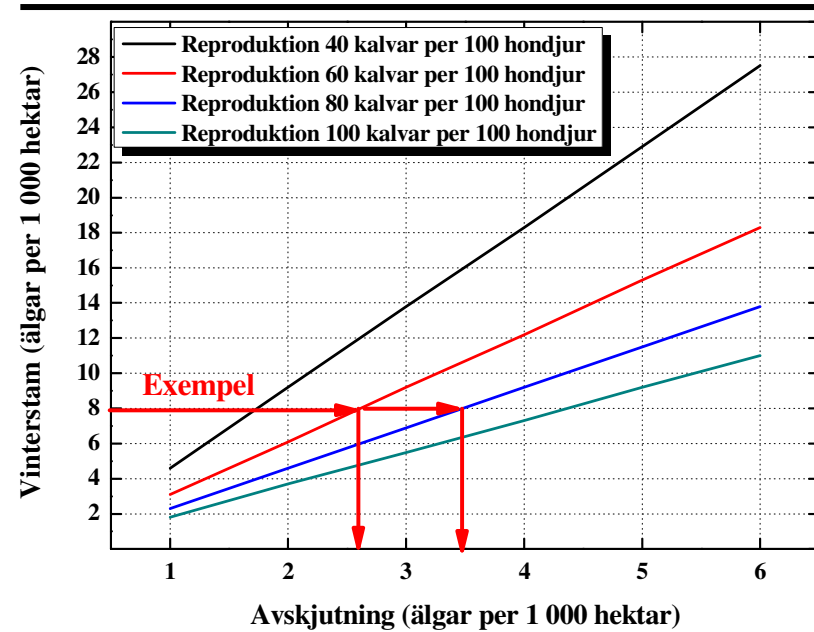


FOTO: © MAGNUS NYMAN

## Varför minst 80 kalvar / 100 hondjur?



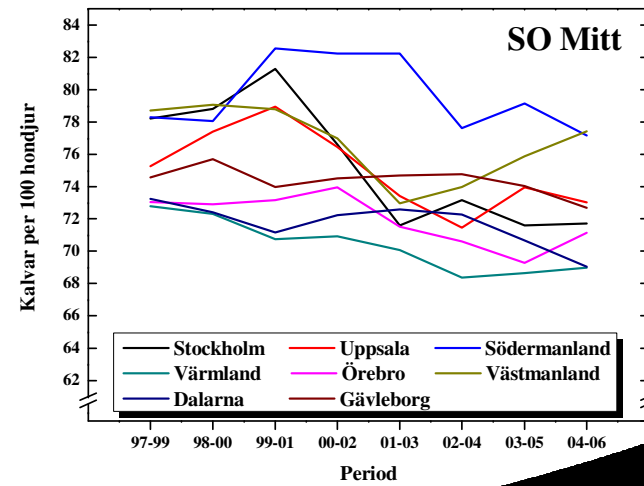
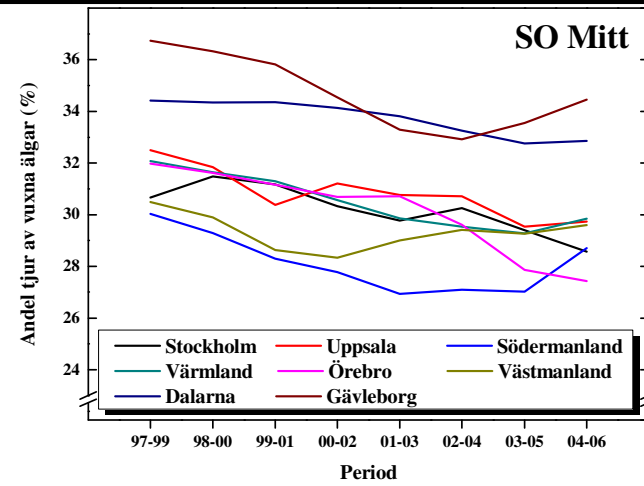
I SO-Mitt så skulle vi med en höjning av reproduktionen från 0,67 till 0,8 kunna skjuta 5000 extra älgar eller öka älgstammarna med dagens nivå på avskjutningen istället för minska



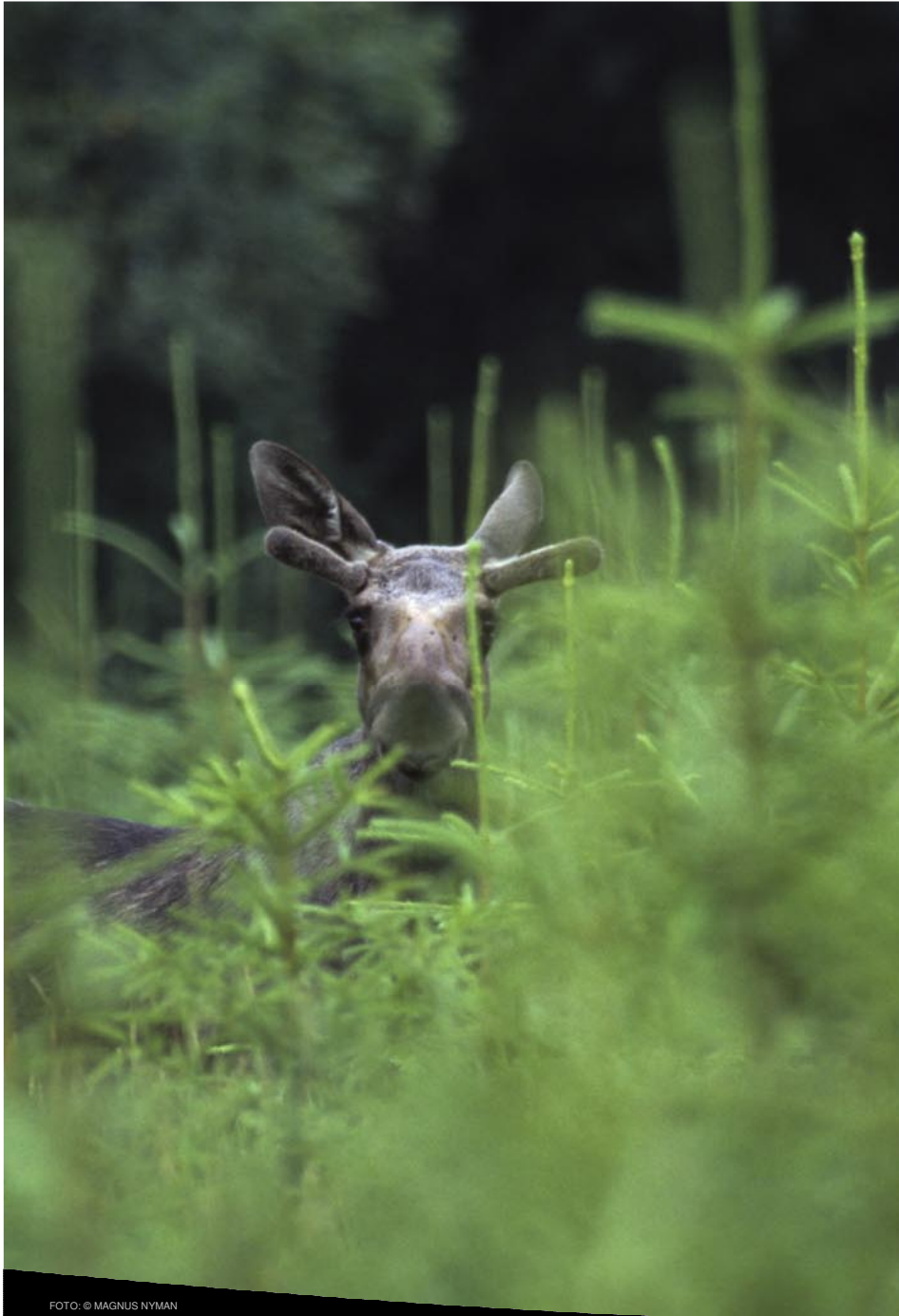


FOTO: © MAGNUS NYMAN

# Är målen realistiska att nå?







# Är målen realistiska att nå?

---

Sett över hela SO – Mitt:

- Tjurandelen minskar
- Kalvavskjutningen konstant
- Reproduktionen minskar
- Avskjutningen fortsätter att minska älgstammen, därtill kommer trafik- och rovdjursdödade älgar

Målen är knappast realistiska utan särdeles kraftiga åtgärder!



# Åtgärdsprogram

---

- Avskjutningsmodeller
- Viltförvaltningsområden
- Inventeringar
- Datorstöd – Viltdata.se
- Utbildnings- och informationsmaterial
- Foderskapande åtgärder
- Opinionsbildning