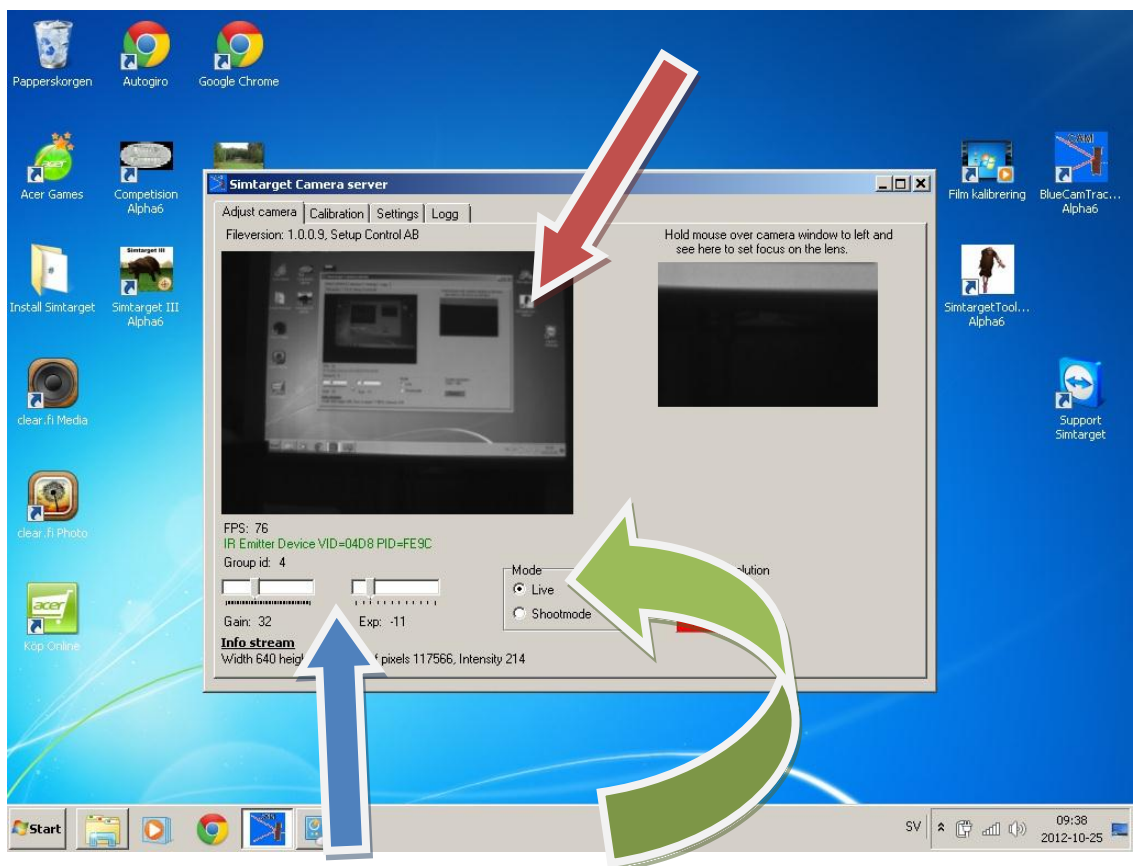




Jägareförbundet Örebro län

Instruktion blue cam trace

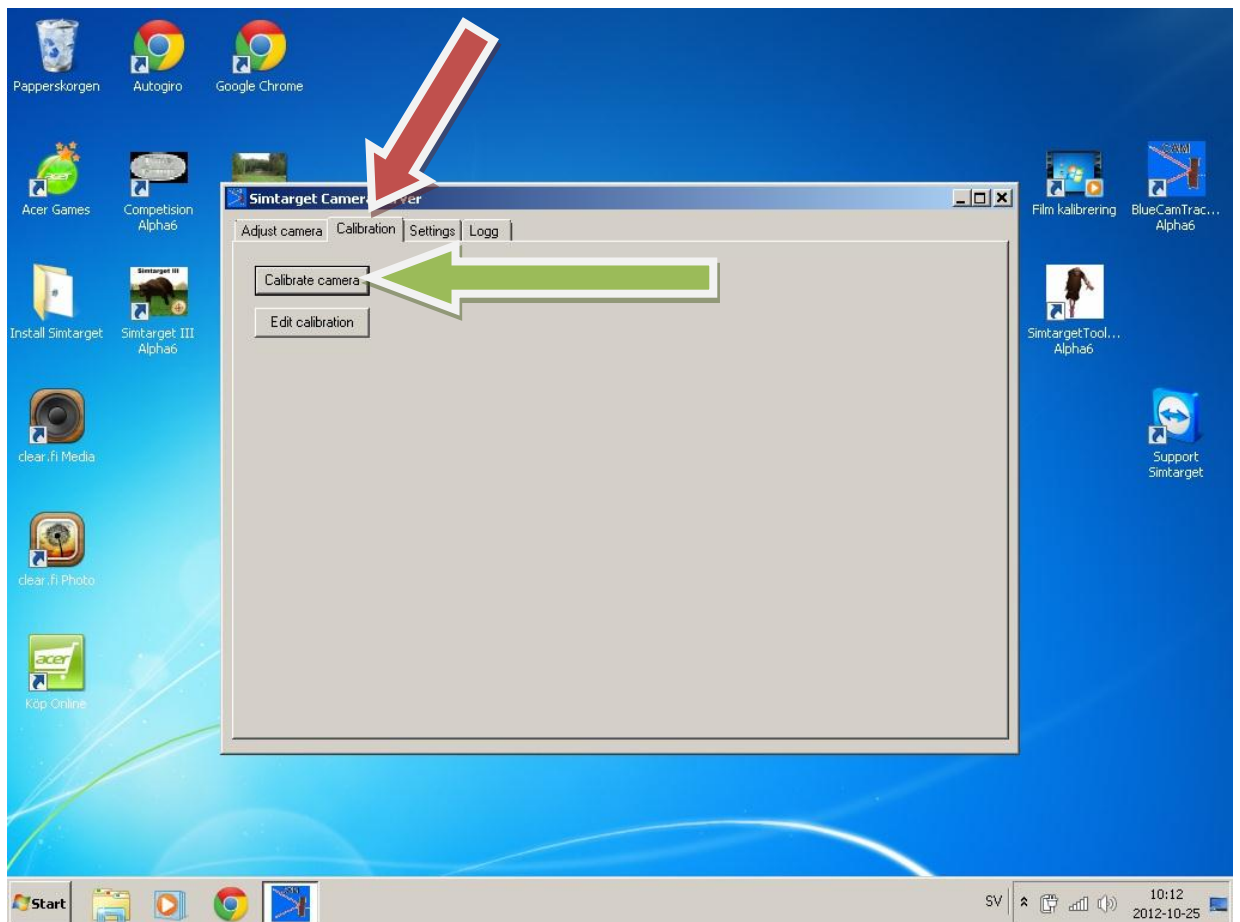
1. Starta programmet blue cam trace, klicka i live (grön pil)
2. Ställ in ljuset med reglagen (blå pil) så att det blir lagom ljust.
3. Ställ in kameran så att hela skärmbilden syns i rutan (röd pil)





Jägareförbundet Örebro län

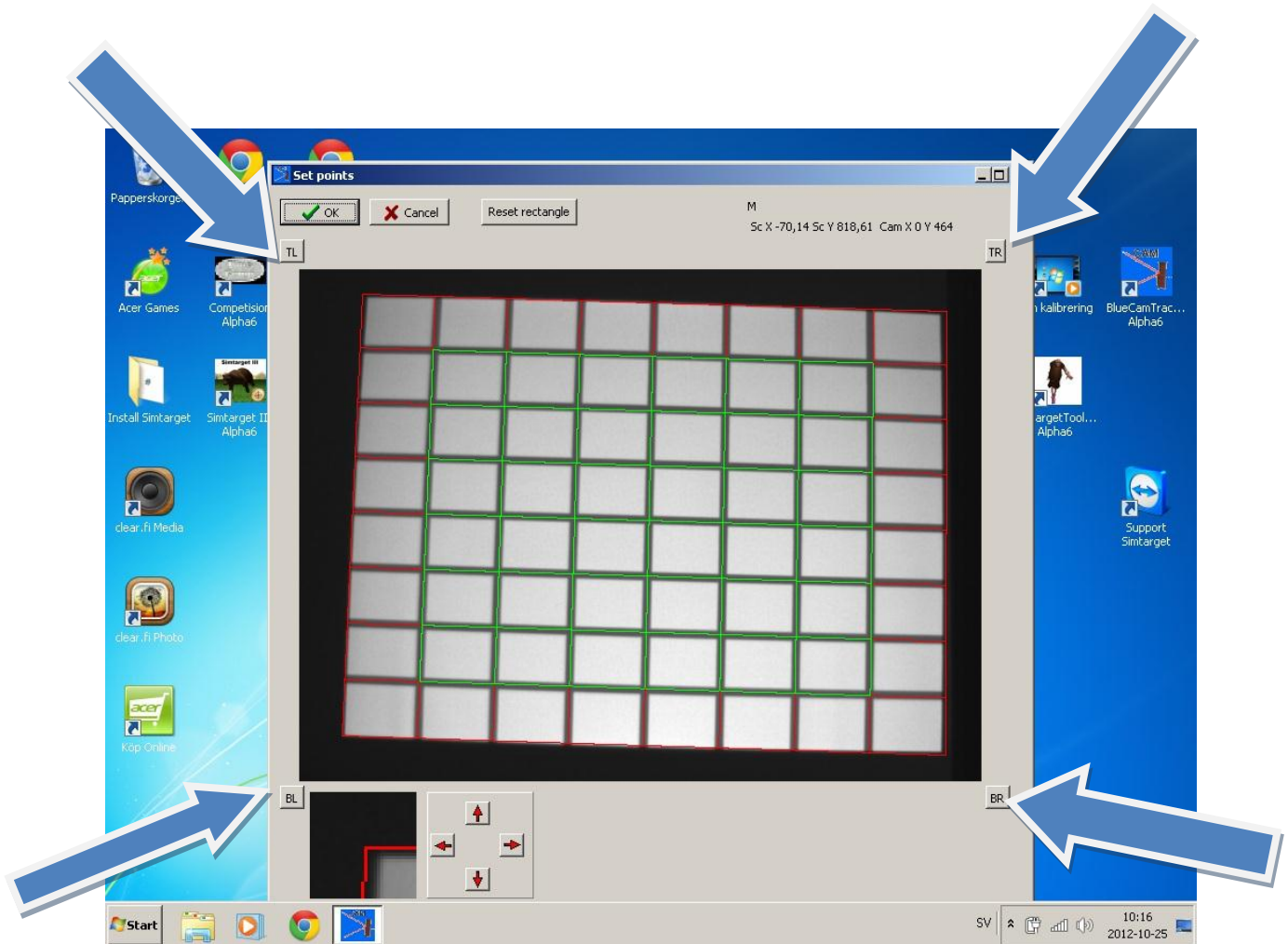
4. Klicka på calibration fliken, (Röd pil) sen på calbrate camera, (grön pil)





Jägareförbundet Örebro län

5. Nu ska rutnätet justeras, klick dra rutnätet för att grov justera.



6. För fin justering klicka på knapparna i hörnen ett hörn i taget (blå pilar), då syns det aktiva i lilla bilden under, där kan man klicka på de röda pilarna för fin justering.



Jägareförbundet Örebro län

7. När det gröna rutfältet ligger i mellan de vita rutorna är det klart, klicka på ok (Grönpil)

