

Älgjakten VGV 2018-2019



Sommaren o hösten 2018!!!

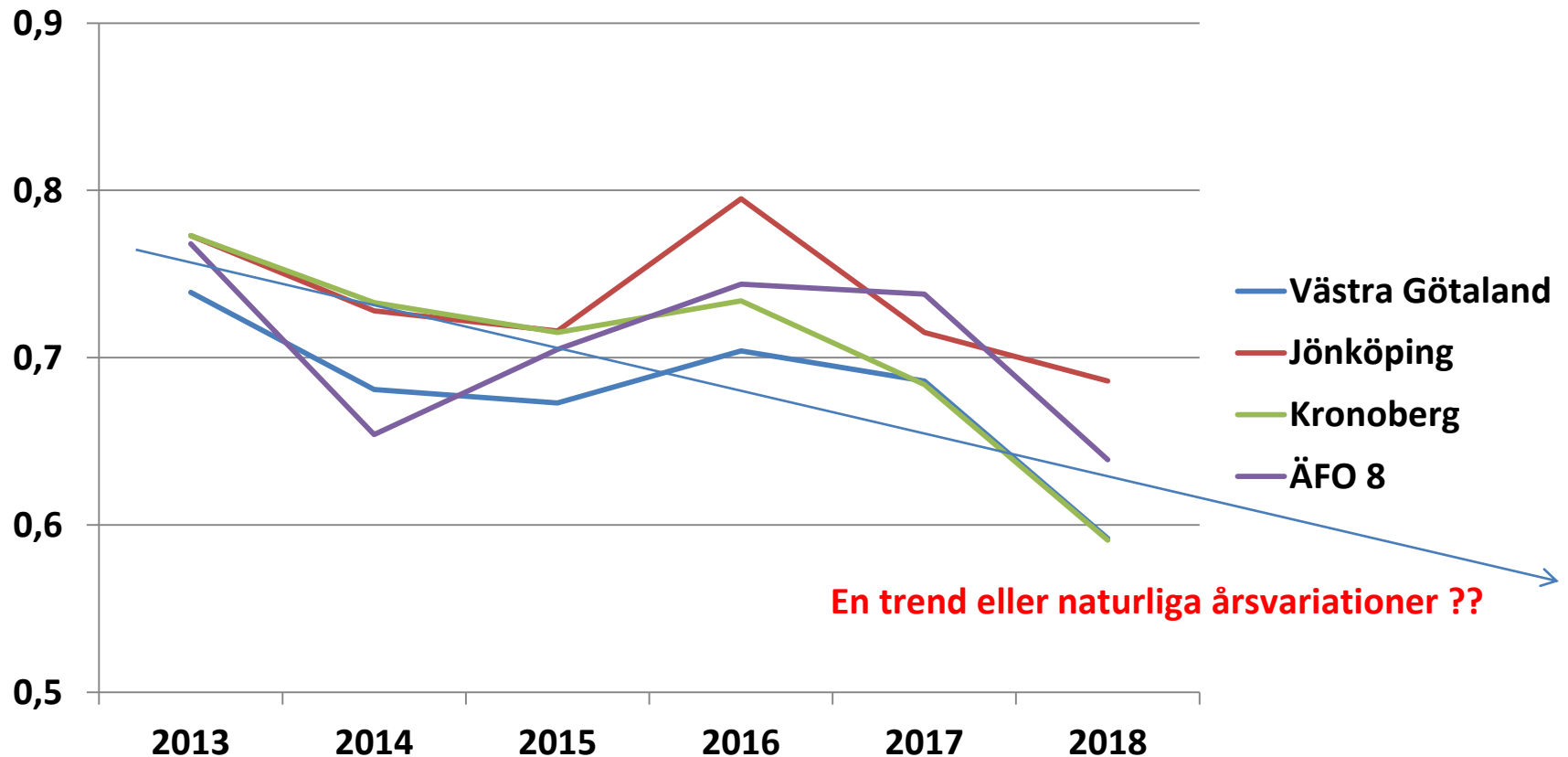
- Värmen o torkan har påverkat älgarna.
- Andelen ensamman hondjur i OBS-en ökar.
Andelen 1 kalvskor o 2 kalvskor har minskat drastiskt!
- Andelen fällda större hondjur (+180 kg) har ökat!
- Reproduktionstalet minskat från 0,75 till 0,64
- Slaktvikterna på kalv har minskat med ca 10 %

ÄlgOBS 2018

	Mantimmar	Älgobs per mantimme	Antal kalvar per hondjur	Andel handjur av vuxen	Observationer	Handjur	Ensamt hondjur	Hondjur med en kalv	Hondjur med två kalvar
ÄFO 1	30178	0,08	0,54	0,37	2313	594	587	351	73
ÄFO 2	34711	0,08	0,53	0,40	2935	837	706	478	80
ÄFO 3	25958	0,10	0,56	0,38	2602	701	629	418	87
ÄFO 4	19738	0,05	0,54	0,36	974	245	256	155	28
ÄFO 5	34222	0,07	0,57	0,38	2515	679	598	408	84
ÄFO 6	40079	0,08	0,67	0,42	3296	904	628	457	169
ÄFO 7	51236	0,09	0,66	0,37	4763	1178	997	756	259
ÄFO 8	50632	0,08	0,64	0,39	3916	1038	812	639	158
ÄFO 9	67750	0,09	0,61	0,36	6329	1560	1355	1162	208

Notera att ÄFO 6 – 9 (Skaraborg och Södra Älvsborg) har avsevärt högre värden för antal kalvar/hondjur!!

Reproduktion: Kalv/Hondjur



Antal kalvar inför årets jakt !

ÄFO 8-plan i vinterstam 2017-2018:

Ca 900 hondjur och 400 kalvar.

Vid jaktstart $900 + 200 = 1100$ hondjur.

Repr.tal i plan 0,75 = utfallet 2016 o 2017.

Årets utfall 0,64

Kalvar vid jaktstart 825 enl plan.

Verkligt utfall 715

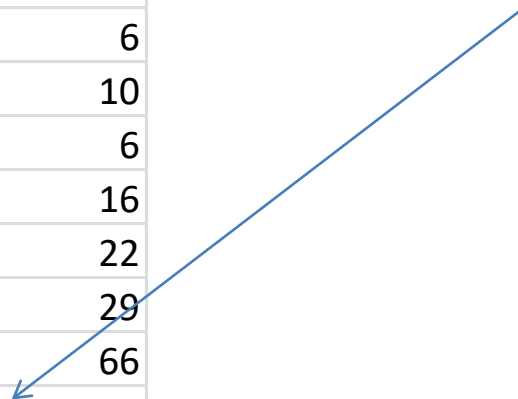
Vid jaktstart ca 110 mindre än planerat!!!

Ser man till hela länet kanske det rör sig om ca 1 000 kalvar mindre inför jaktstarten.

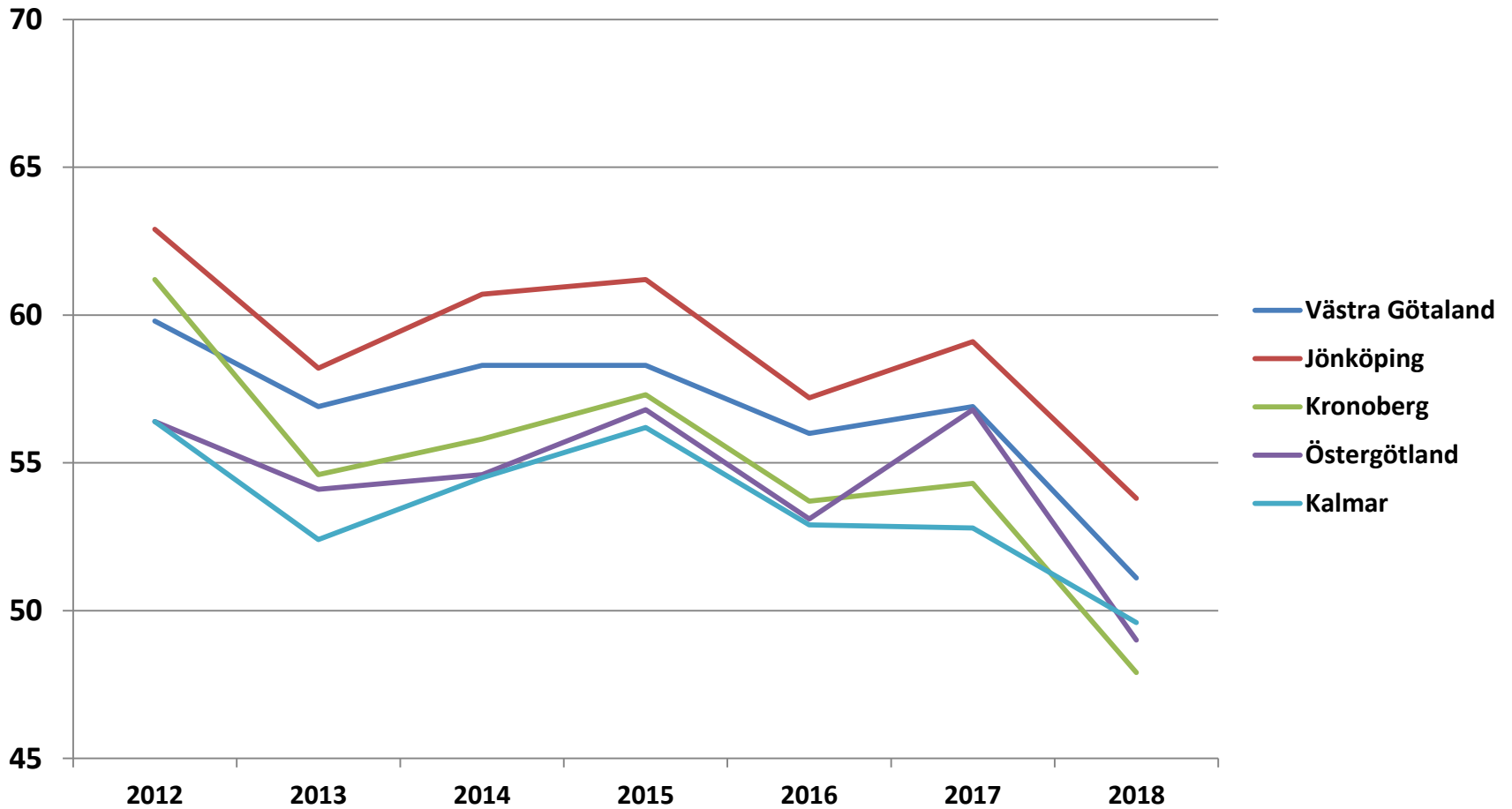
Ålder på fällda hondjur

Ålder	2017-2018		2018-2019	
	Andel	Antal	Andel	Antal
över 15	0%	1	0%	0
15	0%	1	0%	1
14	1%	3	0%	0
13	0%	0	0%	1
12	0%	0	1%	2
11	1%	4	1%	3
10	1%	5	1%	2
9	1%	6	2%	6
8	3%	11	3%	10
7	2%	9	2%	6
6	2%	10	4%	16
5	5%	20	6%	22
4	12%	53	8%	29
3	18%	80	19%	66
2	24%	106	31%	112
1	29%	128	22%	80
	90%	437	90%	356

Notera 31 % på 2-årskvigor sticker ut 2018-2019.
Ca 30 % är åldersbestämda av totalt 1254 fällda hondjur.



Slaktvikter kvigkalv 2018



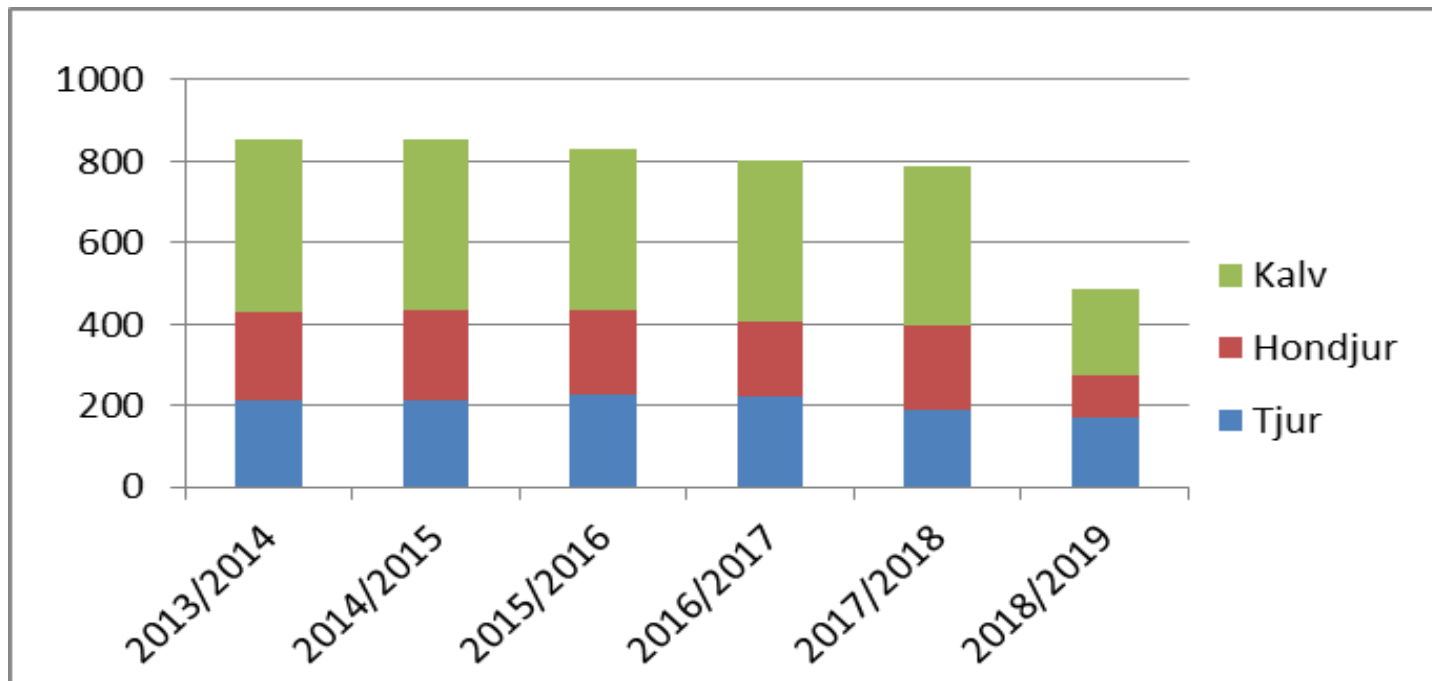
Avskjutning 2018-2019

Västra Götaland

	Areal	Avskjutning			Älgar/ 1000 ha	Tjur %	Kalv %	Avskjutningsmål			Älgar/ 1000 ha	Totalt
		Tjur	Hondjur	Kalv				Tjur	Hondjur	Kalv		
Älgförvaltningsområde 1 Norra Dal	221408	170	105	213	2,2	62%	44%	190	230	420	3,8	58%
Älgförvaltningsområde 2 Norra Bohus	223596	165	156	275	2,7	51%	46%	155	179	380	3,2	83%
Älgförvaltningsområde 3	128313	121	92	177	3,0	57%	45%	104	113	238	3,5	86%
Älgförvaltningsområde 4	132605	97	83	113	2,2	54%	39%	108	120	262	3,7	60%
Älgförvaltningsområde 5	173272	77	95	211	2,2	45%	55%	113	130	284	3	73%
Älgförvaltningsområde 6 Norra Skara	288583	190	160	368	2,5	54%	51%	177	241	498	3,2	78%
Älgförvaltningsområde 7	313912	198	170	351	2,3	54%	49%	189	218	495	2,9	80%
Älgförvaltningsområde 8	219953	143	123	322	2,7	54%	55%	158	168	436	3,5	77%
Älgförvaltningsområde 9 ÄFG söder R40	294477	256	270	510	3,5	49%	49%	254	321	643	4,1	85%
	1996120	1417	1254	2540	2,6	53%	49%	1448	1720	3656	3,4	76%

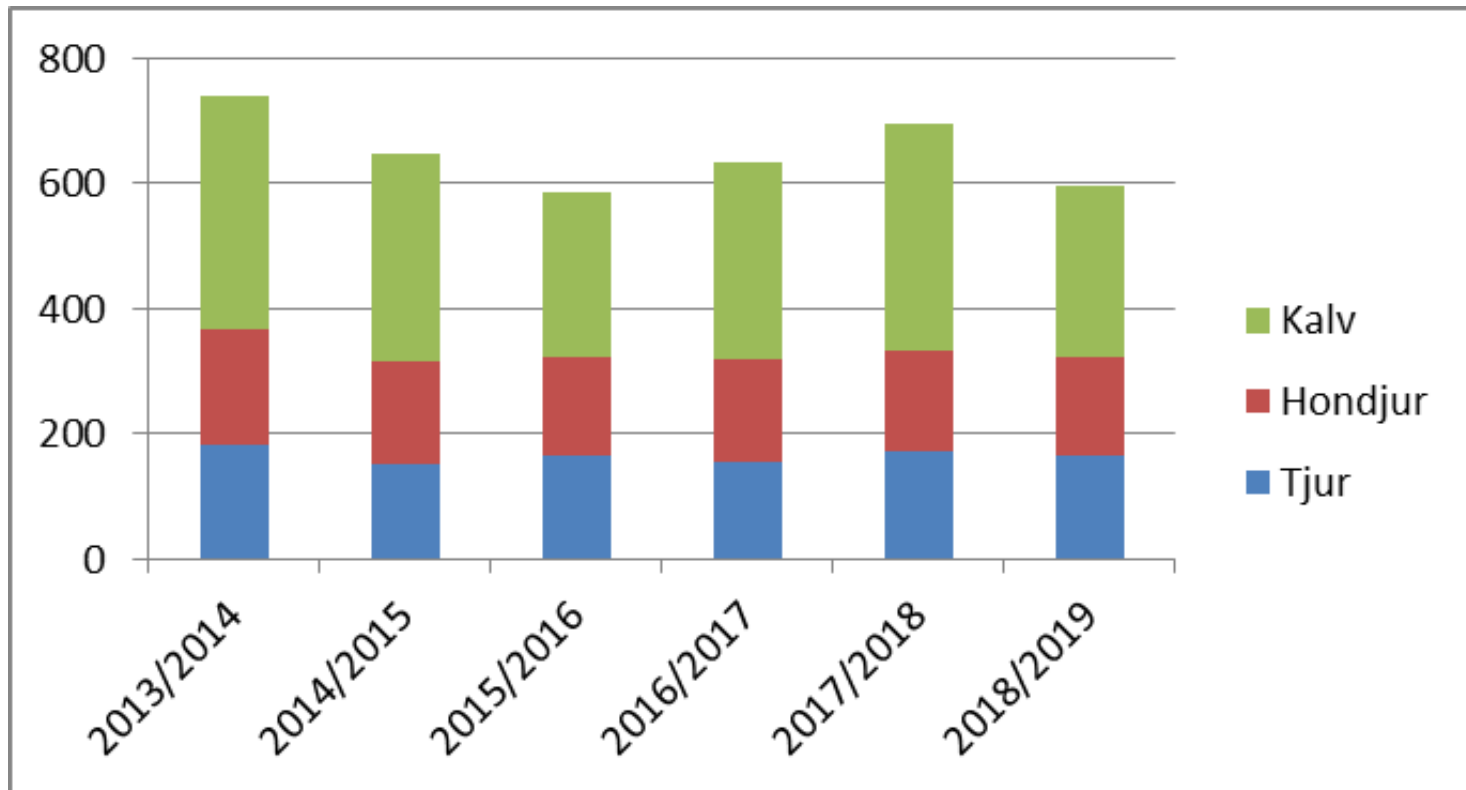
ÄFO 1

	Areal ha	Avskjutning			Älgar/ 1000 ha	Tjur %	Kalv %	Avskjutningsmål			Älgar/ 1000 ha	Totalt
		Handjur	Hondjur	Kalv				Handjur	Hondjur	Kalv		
ÄFO 1: 16 ÄSO	203023	159	97	193	2,2	62%	43%	179	218	387	3,9	57%
Licensområden	18385	11	8	13	1,7	58%	41%	11	12	33	3,0	57%
Oregistrerad mark				7								



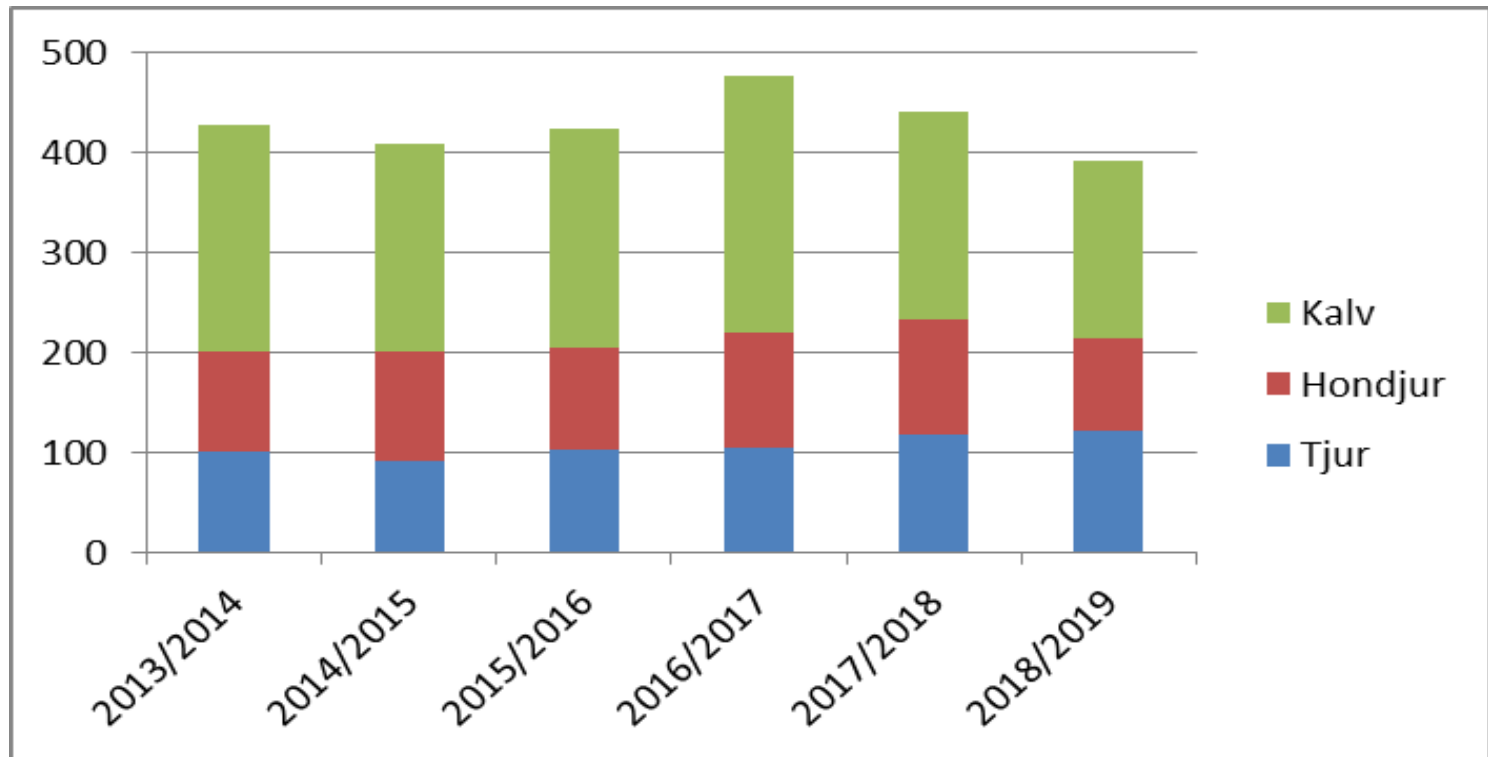
ÄFO 2

		Avskjutning						Avskjutningsmål				
ÄFO 2: 15 ÄSO	197592	156	144	242	2,7	52%	45%	145	166	326	3,2	85%
Licensområden	26004	9	12	25	1,8	43%	54%	10	13	54	3,0	60%
Oregistrerad mark				8								



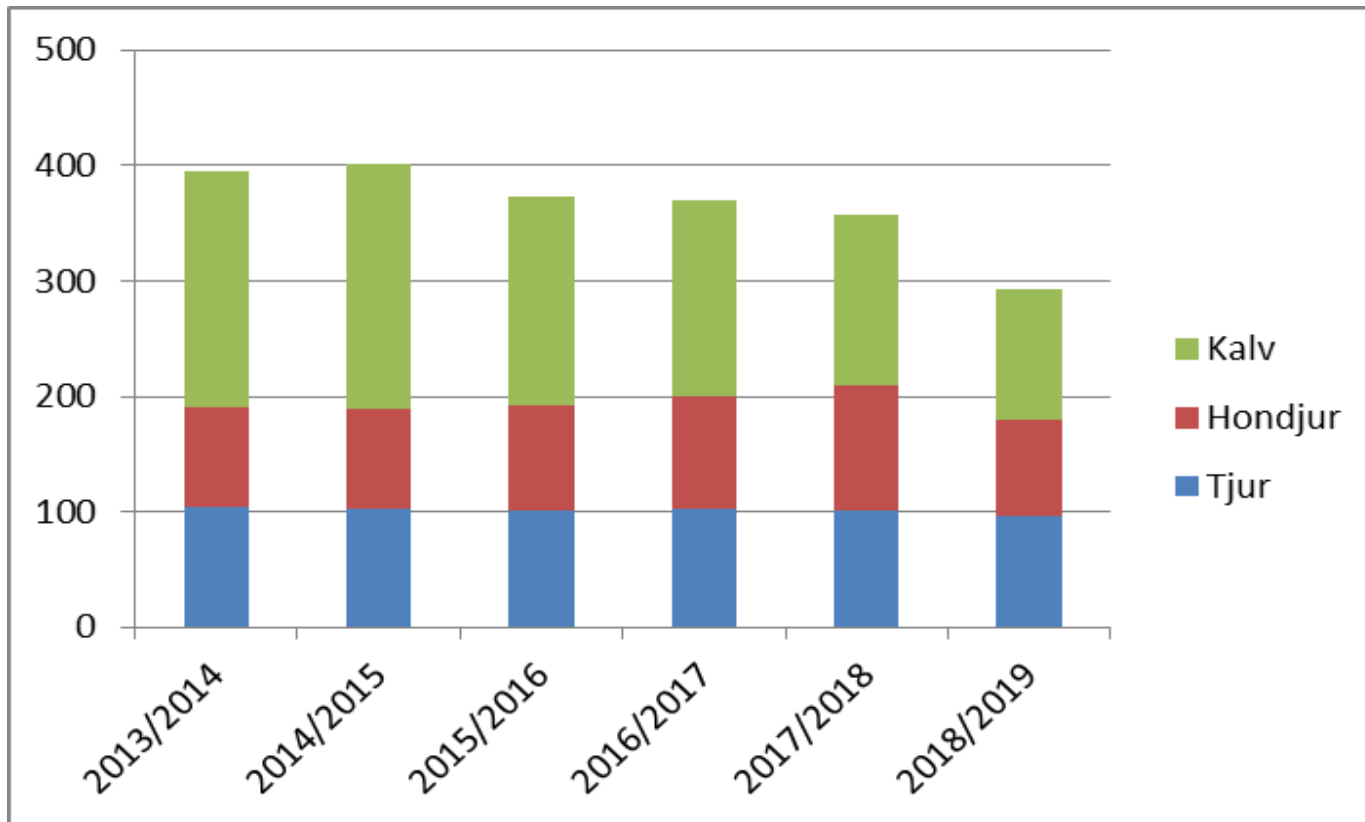
ÄFO 3

		Avskjutning						Avskjutningsmål				
ÄFO 3: 9 ÄSO	119264	120	86	160	3,1	58%	44%	101	106	216	3,5	87%
Licensområden	9049	1	6	11	2,0	14%	61%	3	7	22	3,5	56%
Oregistrerad mark				6								



ÄFO 4

		Avskjutning						Avskjutningsmål				
ÄFO 4: 6 ÄSO	72429	55	45	62	2,2	55%	38%	53	65	116	3,2	69%
Licensområden	60176	42	38	42	2,0	53%	34%	55	55	146	4,3	48%
Oregistrerad mark				9								



ÄFO 5

		Avskjutning						Avskjutningsmål				
ÄFO 5: 12 ÄSO	140579	65	81	172	2,3	45%	54%	94	110	231	3,1	73%
Licensområden	32693	12	14	34	1,8	46%	57%	19	20	53	2,8	65%
Oregistrerad mark				5								

