



Spillningsinventering: Älg och Rådjur Norra Hälsingland ÄFO



Foto: Mostphotos

Spillningsinventering används för att uppskatta tätheter av bland annat älg. Metoden är ett bra alternativ till andra metoder och i flera avseenden billigare och bättre än till exempel flyginventeringar. Det bästa är om man kan samla in uppgifter årligen eller relativt tätt i tid för att kunna följa den lokala älgstammens utveckling. Resultatet skall ses som ett index över älg- och rådjurspopulationerna och inte ett absolut mått. Tillsammans med t.ex. en väl täckande ÄlgObs så ger det ett mycket bra underlag för viltförvaltningen.



Metod:

Mätningarna utförs under vårvintern innan markvegetationen börjat grönska. Enbart färsk spillning inventeras, d.v.s. det som älgarna & rådjuren lämnat ifrån sig under den gångna vintern. Mätningen sker på provytor enligt ett visst system, varje provyta är 100 m² när det gäller älg och 10 m² för rådjur. Systemet för utläggning av provytor kan variera. I de inventeringar som utförs enligt ovan är det så kallade trakter som används. En trakt består av en ruta, 1x1 km. En fördel med den metoden är att man kommer tillbaka till utgångspunkten. På varje trakt läggs 40 stycken provytor ut, det vill säga 10 provytor på varje sida av trakten (100 m mellan varje provyta). Inventeraren får en startpunkt och sedan tar denne hjälp av GPS eller kompass för att komma till varje provyta. Trakterna är slumpmässigt utlagda i terrängen, vilket är viktigt för att få ett så statistiskt säkert resultat som möjligt.

När inventeringen är klar har man ett mått på hur många spillningshögar man hittat i de olika provytorna. Detta resultat kan man sedan använda för att beräkna tätheten av älg eller rådjur i det område som inventerats (brukade och stadsplanerade områden undantagna).



Foto: Mostphotos



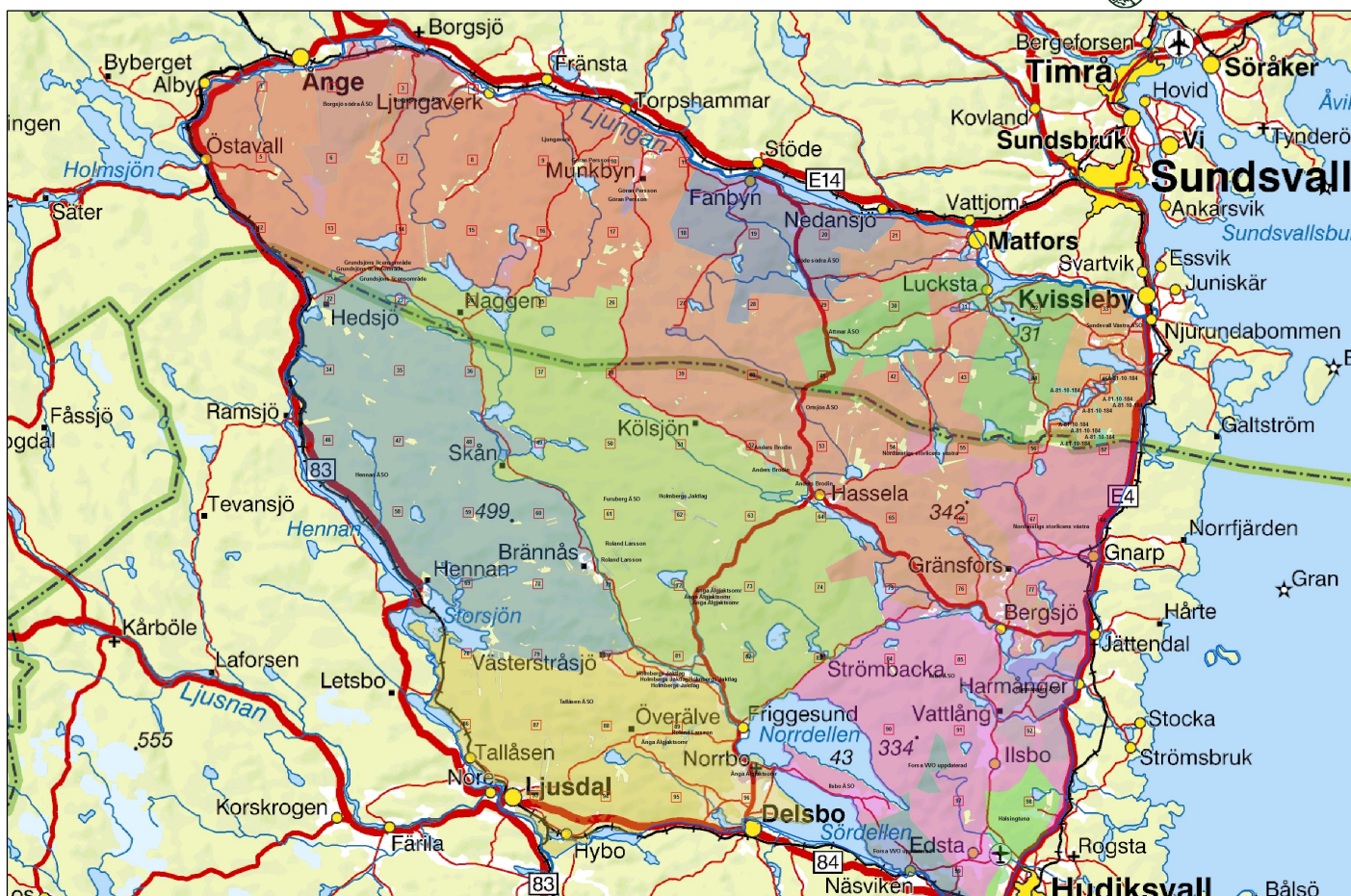
Norra Hälsingland ÄFO

Norra Hälsingland ÄFO är ca 577 000 hektar stort bestående av ett flertal skötselområden och licensområden. Området består av skogsmark, 88%. 10% av ÄSO:t är så kallade impediment, dvs, sjöar, vägar, samhällen etc. 2% av området är jordbruksmark.

NORRA HÄLSINGLANDS ÄFO



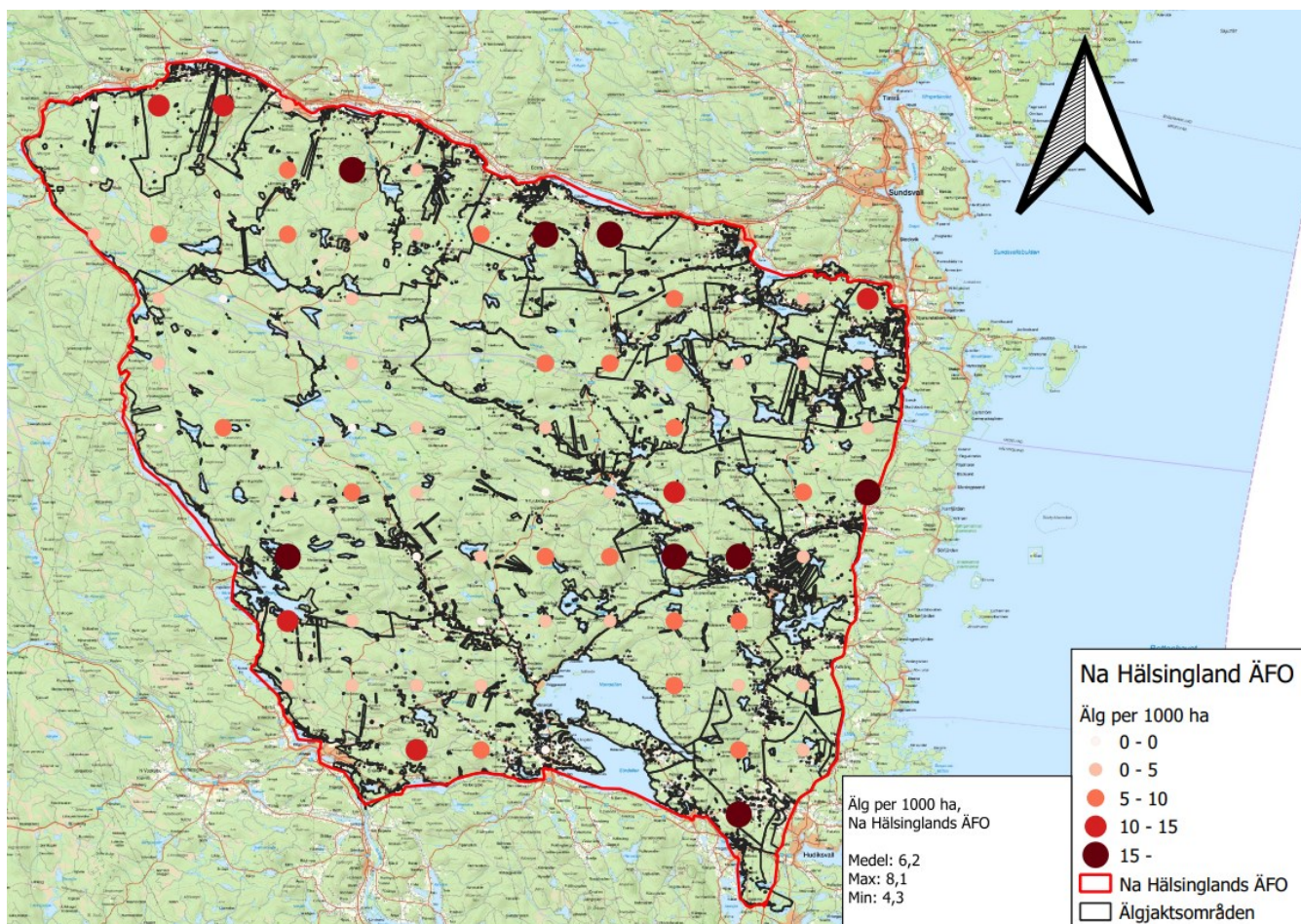
Jägareförbundet Mitt





Resultat

Älg	Antal
Antal älgar per tusen hektar (95% konfidensintervall)	6,2 (4,3 - 8,1)
Antal trakter i originaldesignen	99
Antal provytor i originaldesignen	3960
Antal trakter som inventerats	74
Antal provytor som inventerats totalt för älg	2453
Antal funna spillningshögar	675
Index, spillningshögar per provyta	0,275
Antal spillningshögar per dygn	19
Antal dagar i studieperioden	234

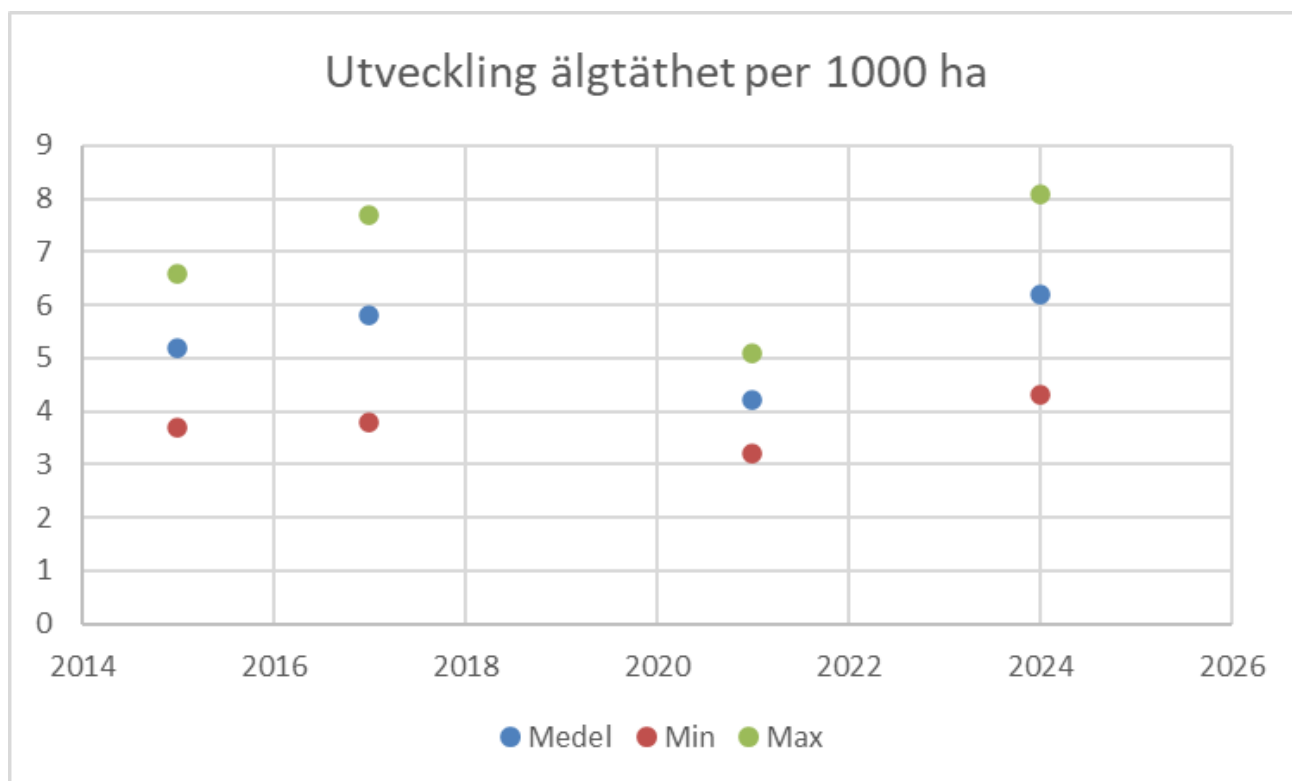




Utveckling av älgstammen

År	Medel	Min	Max
2015	5,2	3,7	6,6
2017	5,8	3,8	7,7
2021	4,2	3,2	5,1
2024	6,2	4,3	8,1

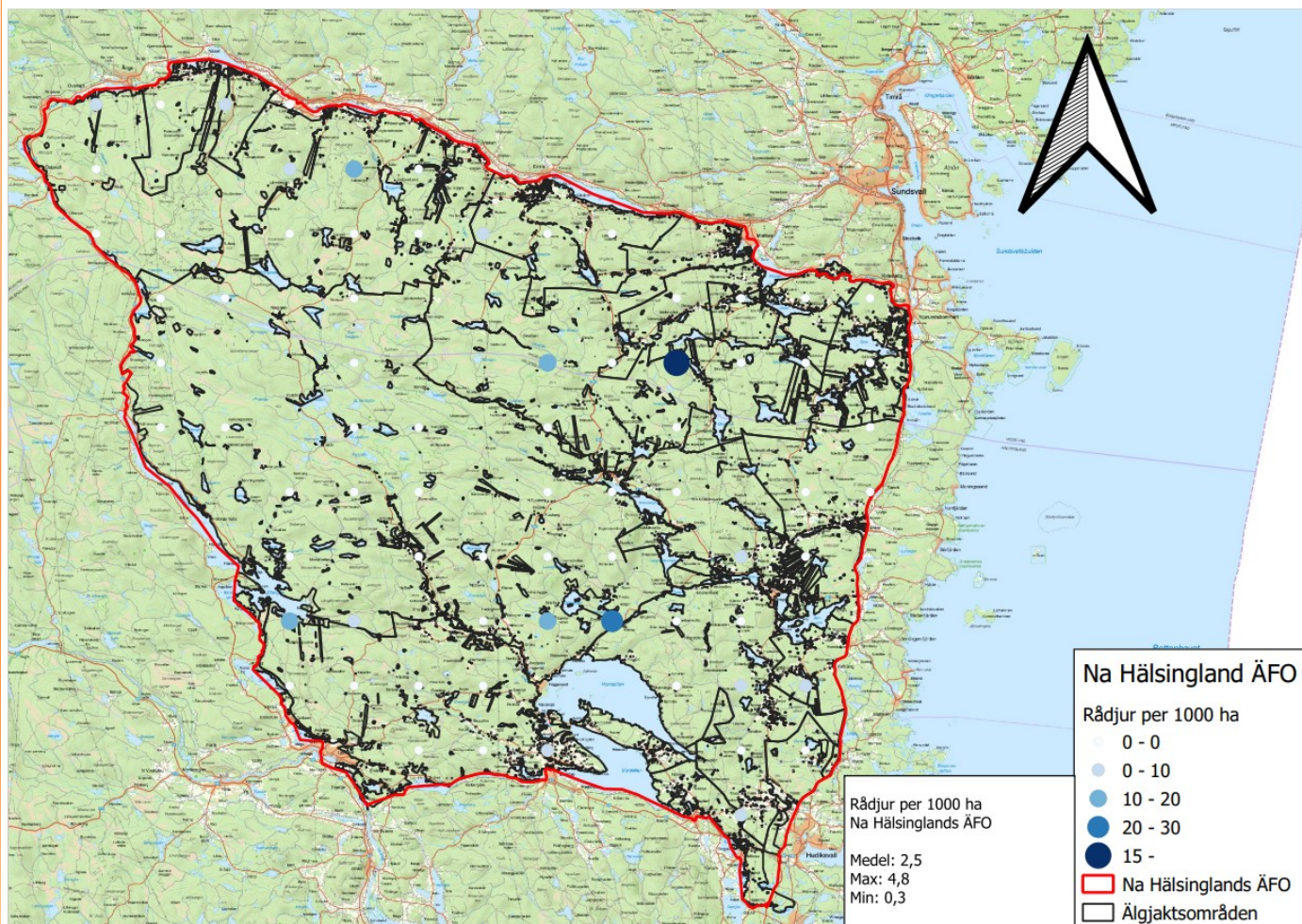
Förändring av älgstammen inom Norra Hälsingland ÄFO, visar medelvärdet tillsammans med lägsta och högsta värdet inom ett 95% konfidensintervall





Resultat

Rådjur	Antal
Antal rådjur per tusen hektar (95% konfidensintervall)	3,4 (1,4– 5,5)
Antal trakter i originaldesignen	99
Antal provytor i originaldesignen	3960
Antal trakter som inventerats	62
Antal provytor som inventerats totalt för rådjur	2075
Antal funna spillningshögar	34
Antal spillningshögar per dygn	22
Antal dagar i studieperioden	216

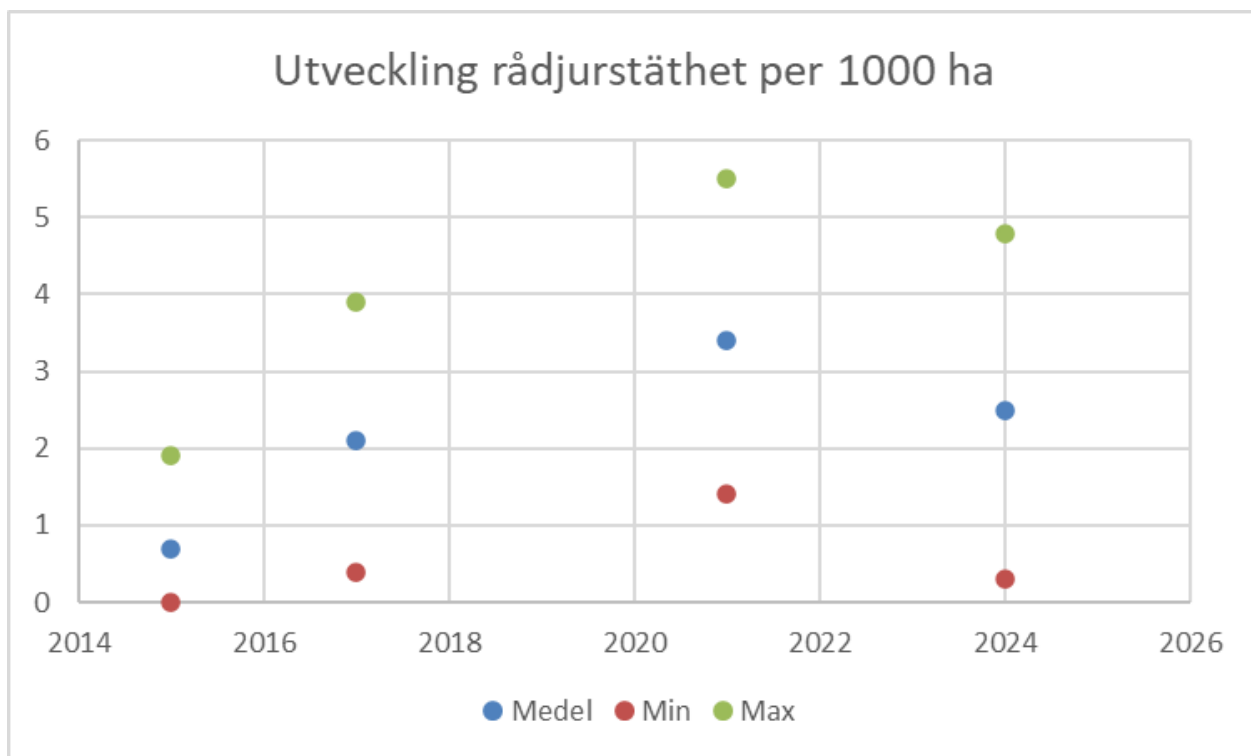




Utveckling av rådjursstammen

År	Medel	Min	Max
2024	2,5	0,3	4,8
2021	3,4	1,4	5,5
2017	2,1	0,4	3,9
2015	0,7	0	1,9

Förändring av rådjursstammen inom Norra Hälsingland ÄFO, visar medelvärdet tillsammans med lägsta och högsta värdet inom ett 95% konfidensintervall





Svenska Jägareförbundet är en folkrörelse med drygt 157 000 medlemmar som är organiserade i 22 till förbundet anslutna länsjaktvårdsföreningar. Förbundet bildades 1830 i syfte att rädda viltstammarna samt att främja en långsiktigt hållbar jakt. Svenska Jägareförbundet verkar utifrån en stor respekt för viltet, naturen, människan och samhället som kan sammanfattas i orden hänsyn och balans. Förbundet har även ett jakt- och viltvårdsuppdrag av regeringen att leda delar av den praktiska jakten och viltvården i Sverige.



Länsansvarig Jaktvårdskonsulent

Anna Olofsson

anna.olofsson@jagareforbundet.se