



Spillningsinventering av älg och rådjur i Strömsbruks ÄFO 2024

Spillninginventeringen i Strömsbruks ÄFO genomfördes mellan den 20 april och den 2 juni 2024, vilket ger en studieperiod på 234 dagar. 54 trakter inventerades med totalt 1570 provytor vilket gör resultatet osäkert då endast 35% av provytorna inventerades. Den inventerade arealen är inte jämfördelat över hela inventeringsområdet utan uppdelat i norr och syd, se karta nedan.

Inventeringsresultat älg

Medel: 4,5

Max: 6,7

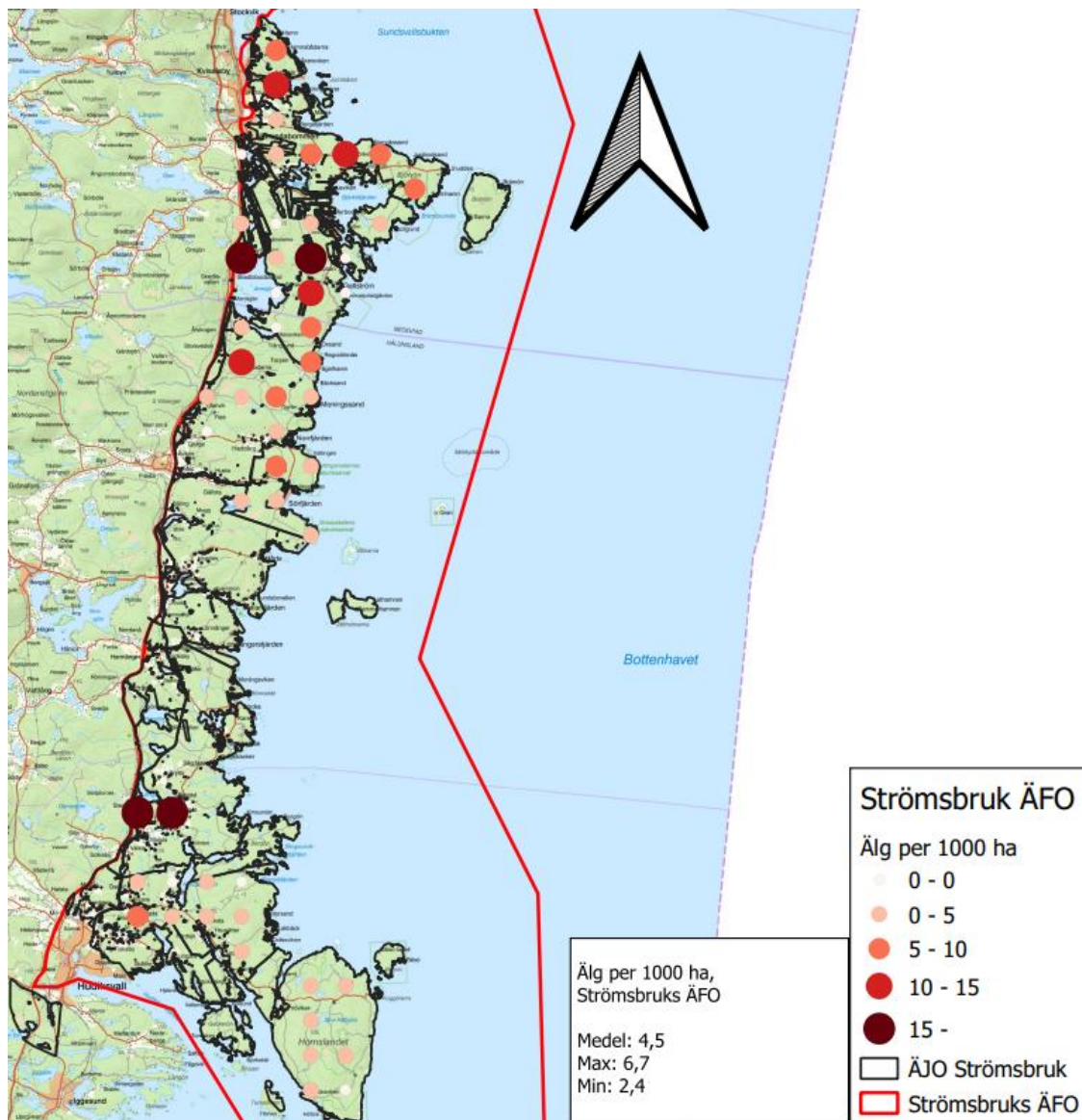
Min: 2,4

(95% konfidensintervall 2,3 – 6,7 älgar per 1000 ha)

OBSERVERA!

Underlaget är inte tillräckligt stort för att vara statistiskt tillförlitligt!

Karta inventering av älg 2024





Inventeringsresultat rådjur

Medel: 6,1

Max: 17,2

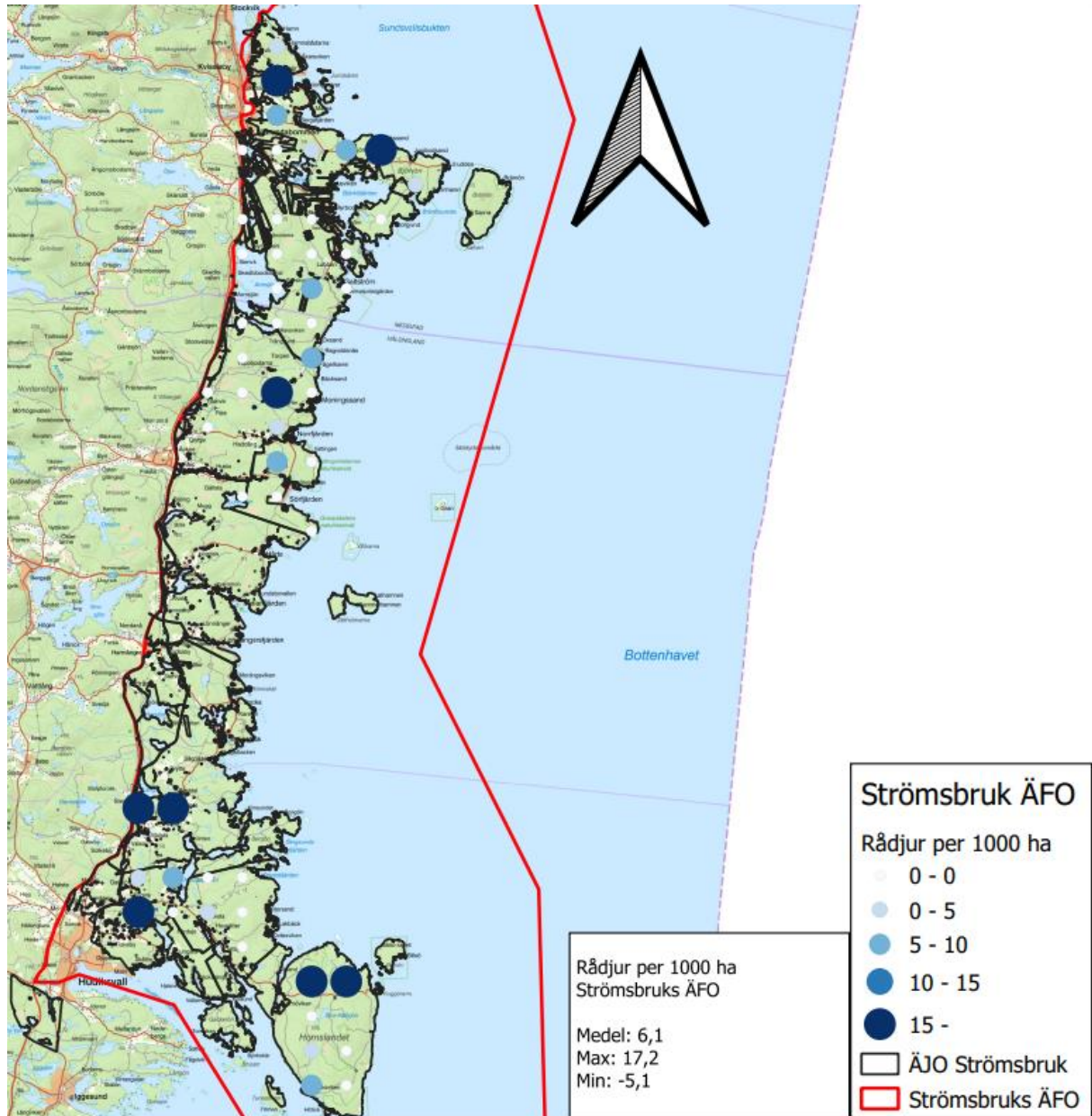
Min: -5,1

(95% konfidensintervall -5,1 – 17,2 rådjur per 1000 ha)

OBSERVERA!

Underlaget är inte tillräckligt stort för att vara statistiskt tillförlitligt!

Karta inventering av rådjur 2024



Framtagen av:

Länsansvarig Jaktvårdskonsulent

Anna Olofsson

anna.olofsson@jagareforbundet.se